

ZNIEFF de type I n° 0000-1088

Bois du col de Saint-André et de Saux et Pradals

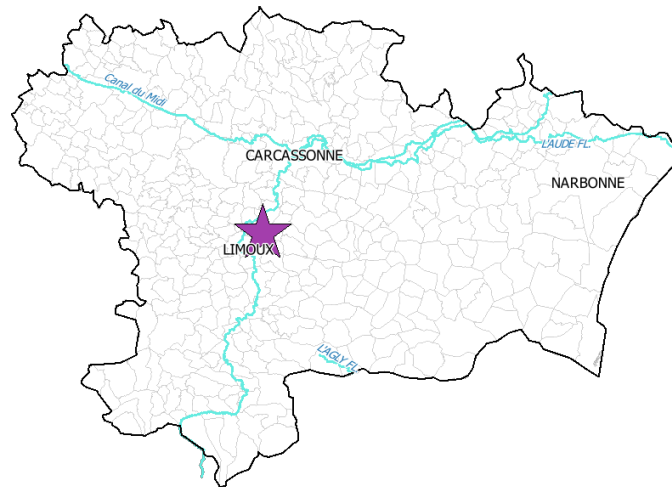
Identifiant national : 910030435

Modernisation de l'inventaire ZNIEFF

Zone Naturelle d'Intérêt Ecologique Faunistique et Floristique

Région Languedoc-Roussillon

Edition 2008 - 2010



Département(s) :
Aude

Maîtrise d'ouvrage

Secrétariat Scientifique et
Technique et Coordination
des données "Faune"



Coordination des données
"Flore et Habitats Naturels"



avec le soutien financier de :



et la collaboration des porteurs de données et du CSRPN



1. Localisation et description générale

- Communes concernées par la ZNIEFF

Département de l'Aude

Code INSEE	Nom de la commune	Surface absolue (ha)	Surface relative (%)
11289	PIEUSSE	638 ha	49 %
11206	LIMOUX	271 ha	21 %
11293	POMAS	199 ha	15 %
11415	VILLAR-SAINT-ANSELME	79 ha	6 %
11344	SAINT-HILAIRE	51 ha	4 %
11161	GARDIE	37 ha	3 %
11364	SAINT-POLYCARPE	15 ha	1 %

La ZNIEFF « Bois du col de Saint-André et de Saux et Pradals » est située dans l'est du département de l'Aude, au nord-est de la ville de Limoux. Elle englobe un ensemble de collines et de vallons boisés qui surplombent la vallée de l'Aude. Le territoire défini occupe une superficie d'environ 1293 hectares pour une altitude variant de 170 à 420 mètres.

- Description du Paysage (Atlas des paysages du Languedoc-Roussillon)

La vallée de l'Aude entre montagne et plaine

Nom de l'unité paysagère	Surface absolue (ha)	Surface relative (%)
La plaine perchée de Saint-Hilaire	462.0 ha	36 %
La vallée de l'Aude et le Limouxin	828.0 ha	64 %

- Occupation du sol (ocsol L-R)

Territoires agricoles

Code du poste	Libellé du poste	Surface absolue (ha)	Surface relative (%)
221	Vignobles	240.0 ha	19 %

Forêts et milieux semi-naturels

Code du poste	Libellé du poste	Surface absolue (ha)	Surface relative (%)
311	Forêts de feuillus	646.0 ha	50 %
312	Forêts de conifères	30.0 ha	2 %
321	Pelouses et pâturages naturels	1.0 ha	0 %
324	Forêt et végétation arbustive en mutation	222.0 ha	17 %
325	Landes	152.0 ha	12 %



Bois du col de Saint-André et de Saux et Pradals

Identifiant national : 910030435

*La projection utilisée pour le calcul des surfaces est le Lambert II étendu.

2. Délimitation du périmètre

- Périmètres d'inventaire et périmètres réglementaires présents sur la ZNIEFF

Intersections avec des périmètres règlementaires

Type	Intitulé du Périmètre	Code	Surf. absolue (ha)*	Surf. relative (%)*
SAGE	SAGE Haute Vallée de l'Aude	sage_14	283 ha	22 %

Le périmètre de la ZNIEFF est essentiellement délimité par des routes, des chemins, des limites de parcelles et des lisières forestières de manière à englober les zones boisées les plus importantes sur le massif du col de Saint-André et au lieu-dit de Saux et Pradals.

3. Description du fonctionnement écologique

- Etage de végétation : étage mésoméditerranéen et étage des chênes caducifoliés

- Espèces animales déterminantes et remarquables

Oiseaux

Nom scientifique	Nom vernaculaire	Déterminance
<i>Hieraaetus pennatus</i>	Aigle botté	stricte

Poissons et écrevisses

Nom scientifique	Nom vernaculaire	Déterminance
<i>Anguilla anguilla</i>	Anguille	remarquable
<i>Chondrostoma toxostoma</i>	Toxostome	stricte
<i>Leuciscus leuciscus</i>	Vandoise	remarquable

Dans cette ZNIEFF, la forêt de feuillus prédomine. Ces vastes espaces boisés offrent des zones de nidification favorables à l'Aigle botté *Hieraaetus pennatus*, un rapace migrateur discret et méconnu, inféodé aux boisements ouverts et calmes avec de vieux arbres. Il chasse dans des milieux très variés. Il est protégé en France et en Europe.

L'aval du ruisseau de Rouziers, au nord-est du périmètre, accueille également plusieurs poissons d'intérêt patrimonial :

- le Toxostome *Chondrostoma toxostoma*, qui fréquente les rivières à eau claire, courante et bien oxygénée, avec des fonds de galets ou de graviers ;
- deux espèces remarquables: l'Anguille *Anguilla anguilla*, en déclin sur la totalité de son aire de répartition, et la Vandoise *Leuciscus leuciscus* qui vit en bandes dans les eaux vives sur fonds de graviers et de sable.

4. Facteurs influençant l'évolution de la ZNIEFF

Cette ZNIEFF est peu urbanisée mais les parties basses (bas de pente, vallons et cuvettes) sont occupées par des parcelles viticoles. Le périmètre est parcouru par plusieurs routes, pistes forestières et chemins.

Le principal risque pour l'Aigle botté est le dérangement. Les boisements doivent donc être conservés et subir le moins de perturbations possible. Cela signifie qu'il faut éviter la création de pistes, effectuer les travaux nécessaires pendant sa période d'absence (novembre à février) et laisser vieillir certains peuplements.

Pour ce qui concerne les espèces de poisson, la bonne qualité de l'eau est essentielle à leur maintien. Le ruisseau de Rouziers ne traverse pas de zone agricole de grande importance et est bordé d'une ripisylve continue. Il est donc pour

ZNIEFF de
type I
n° 0000-1088



Bois du col de Saint-André et de Saux et Pradals

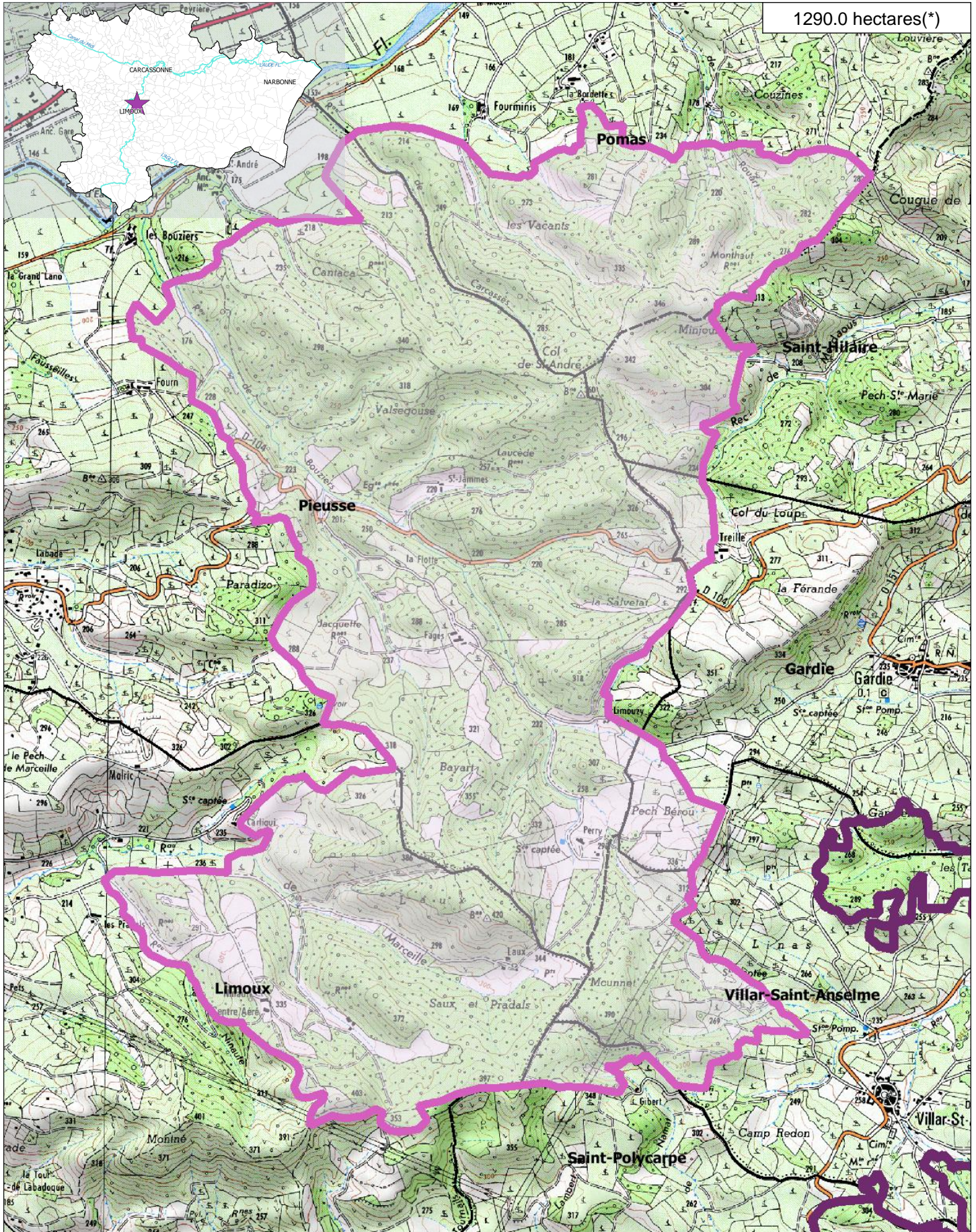
Identifiant national : 910030435

*La projection utilisée pour le calcul des surfaces est le Lambert II étendu.

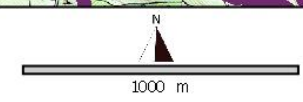
l'instant plutôt préservé mais il conviendra de rester vigilant quant aux effluents des quelques parcelles de vignes qui le longent et d'éviter les coupes drastiques dans les boisements riverains.

5. Sources documentaires et bibliographie

1290.0 hectares(*)



Inventaire ZNIEFF Deuxième Génération Année d'édition 2010	n° de carte(s) IGN : 2346O Fond : IGN SCAN25	Légende	
		ZNIEFF type II ZNIEFF type I	Limites communales Réseau hydrographique principal



Cet inventaire constitue un outil d'alerte et ne peut être interprété à une échelle plus fine sans investigation complémentaire. Le périmètre des ZNIEFF, représenté ici sur Scan25 (IGN), a été tracé à partir d'orthophotographies au 1:5000. *La projection utilisée pour le calcul des surfaces est le Lambert 93.



6. Sources des données naturalistes : liste des porteurs de données

ABELA Aude	Groupe de Recherche et d'Information sur les Vertébrés et leur Environnement
Association Caracole	Groupe Ornithologique du Roussillon
Association Charles Flahaut	Institut Méditerranéen d'Ecologie et de Paléocécologie
Association Communale de Chasse Agréée de Mantet	Institut National de Recherche Agronomique
Association Communale de Chasse Agréée de Py	Inventaire des Coléoptères des Alpes-de-Haute-Provence
Association de Pêche et de Protection des Milieux Aquatiques La Gauloise	La belle Verte
Association des Naturalistes d'Ariège	La Cistude
Association Gestionnaire de la réserve naturelle de la vallée d'Eyne	La Découverte
Association Gestionnaire de la Réserve Naturelle de Nohèdes (AGRNN)	La Fario
Association gestionnaire de la Réserve Naturelle de Py	Ligue pour la Protection des Oiseaux de l'Aude
Association les Amis de la Massane, gestionnaire de la Réserve de Forêt de la Massane	Ligue pour la Protection des Oiseaux de l'Hérault
Association les taïchous	Ligue pour la Protection des Oiseaux Grands Causses
Association Lozérienne d'Etude et de Protection de l'Environnement	Méandre
Association pour la Caractérisation et l'Etude des Entomocénoses	Muséum d'Histoire Naturelle de Nantes
Association pour la Connaissance et la Conservation des Milieux Naturels	Muséum National d'Histoire Naturelle - Département Systématique et Evolution - Entomologie
Association Roussillonnaise d'Entomologie	Myotis
Association Saint-Gely Nature	Naturellement votre
Association Tarnaise d'Etudes Karstiques	Observatoire des Galliformes de Montagne
Aude Nature	Observatoire d'Océanographie Biologique de Banyuls-sur-Mer - Laboratoire Arago (CNRS)
Biotope	Observatoire Naturaliste des Écosystèmes Méditerranéens
Cabinet Barbanson Environnement	Office National de la Chasse et de la Faune Sauvage - Délégation du Languedoc-Roussillon
Centre de Biologie et de Gestion des Populations	Office National de la Chasse et de la Faune Sauvage (ONCFS), gestionnaire de la Réserve Naturelle de Jujols
Centre d'Ecologie Fonctionnelle et Evolutive - Laboratoire de Zoogéographie	Office National de l'Eau et des Milieux Aquatiques de la Lozère
Centre de coopération Internationale en Recherche Agronomique pour le Développement	Office National de l'Eau et des Milieux Aquatiques de l'Aude
Centre de Découverte du Scamandre	Office National de l'Eau et des Milieux Aquatiques de l'Hérault
Centre d'Initiation à l'Ecologie Montagnarde Les Isards	Office National de l'Eau et des Milieux Aquatiques des Pyrénées Orientales
Centre National pour la Recherche Scientifique	Office National de l'Eau et des Milieux Aquatiques du Gard
Centre Ornithologique du Gard	Office National de l'Eau et des Milieux Aquatiques du Languedoc-Roussillon
Centre Ornithologique Rhône-Alpes Ardèche	Office National des Forêts - Cellule d'Etudes Entomologiques
Centre Permanent d'Initiatives pour l'Environnement du Pays Narbonnais	Office National des Forêts - Délégation Territoriale Méditerranée
Collectif d'Associations pour la Défense du Bois des Lens	Office Pour les Insectes et leur Environnement
Commune d'Argeles-sur-Mer, gestionnaire de la Réserve Naturelle du Mas-Larrieu	Office Pour les Insectes et leur Environnement du Languedoc-Roussillon
Commune de Mantet, gestionnaire de la Réserve Naturelle de Mantet	Parc National des Cévennes
Commune de Prats de Mollo la Preste, gestionnaire de la Réserve Naturelle de Prats	PNR du Haut Languedoc
Confédération des Réserves Naturelles Catalanes	Réserve Naturelle de Nyer
Conservatoire Botanique National Méditerranéen de Porquerolles	Réserve Naturelle de Roquehaute
Conservatoire des Espaces Naturels du Languedoc-Roussillon	Rutilans
Conservatoire des Sites Lozériens	Salsepareille
Echos Nature	Société Civile Forestière (SCF) Ecureuil de Py et de Rotja
Ecole Pratique des Hautes Etudes	Société d'Etude des Sciences Naturelles de Nîmes et du Gard
Ecole supérieure d'Agriculture de Purpan	Société Entomologique de France
Ecologistes de l'Euzière	Société Entomologique du Languedoc
Entente Interdépartementale pour la Démoustication	Société Entomologique du Nord de la France
Espace Nature Environnement	Société Française d'Orchidophilie
Etudes naturalistes	Société Française d'Orchidophilie du Languedoc
Fédération Aude Claire	Société Française pour l'Etude et la Protection des Mammifères
Fédérations Départementales des Associations Agréées de Pêche et de Protection des Milieux Aquatiques	Spéléologues Anonymes
Gard Nature	Station Biologique de la Tour du Valat
Goupil Connexion	Syndicat Mixte pour la Protection et la Gestion de la Camargue Gardoise
Groupe Chiroptères de Midi Pyrénées	Zerynthia
Groupe Chiroptères de Provence	
Groupe Chiroptères du Languedoc - Roussillon	
Groupe de Recherche et de Protection des Libellules Sympetrum	