

ZNIEFF de type I n° 0000-1118

Cours moyen de l'Aude à Marseillette

Identifiant national : 910030462

Modernisation de l'inventaire ZNIEFF

Zone Naturelle d'Intérêt Ecologique Faunistique et Floristique

Région Languedoc-Roussillon

Edition 2008 - 2010



Département(s) :
Aude

Maîtrise d'ouvrage

Secrétariat Scientifique et
Technique et Coordination
des données "Faune"



Coordination des données
"Flore et Habitats Naturels"



avec le soutien financier de :



et la collaboration des porteurs de données et du CSRPN



1. Localisation et description générale

- Communes concernées par la ZNIEFF

Département de l'Aude

Code INSEE	Nom de la commune	Surface absolue (ha)	Surface relative (%)
11397	TREBES	88 ha	37 %
11068	CAPENDU	59 ha	25 %
11220	MARSEILLETTE	51 ha	22 %
11027	BARBAIRA	17 ha	7 %
11042	BLOMAC	10 ha	4 %
11122	DOUZENS	9 ha	4 %
11146	FLOURE	3 ha	1 %

La ZNIEFF « Cours moyen de l'Aude à Marseillette » est située dans le département de l'Aude. Elle englobe un linéaire d'environ 11 kilomètres du fleuve de l'Aude en amont et en aval du village de Marseillette. Cet ensemble occupe une superficie de près de 237 hectares pour une altitude variant entre 60 et 80 mètres.

- Description du Paysage (Atlas des paysages du Languedoc-Roussillon)

Le sillon audois

Nom de l'unité paysagère	Surface absolue (ha)	Surface relative (%)
La grande plaine viticole de l'Aude	237.0 ha	100 %

- Occupation du sol (ocsol L-R)

Territoires artificialisés

Code du poste	Libellé du poste	Surface absolue (ha)	Surface relative (%)
112	Tissu urbain discontinu	1.0 ha	0 %

Territoires agricoles

Code du poste	Libellé du poste	Surface absolue (ha)	Surface relative (%)
212	Terres arables autres que serres, rizières et zones à forte densité de serres	20.0 ha	8 %
221	Vignobles	18.0 ha	8 %

Forêts et milieux semi-naturels

Code du poste	Libellé du poste	Surface absolue (ha)	Surface relative (%)
311	Forêts de feuillus	153.0 ha	65 %

Surfaces en eau

Code du poste	Libellé du poste	Surface absolue (ha)	Surface relative (%)
511	Cours et voies d'eau	38.0 ha	16 %
512	Plans d'eau	6.0 ha	3 %



2. Délimitation du périmètre

- Périmètres d'inventaire et périmètres réglementaires présents sur la ZNIEFF

Intersections avec des périmètres règlementaires

Type	Intitulé du Périmètre	Code	Surf. absolue (ha)*	Surf. relative (%)*
SCOT	Carcassonnais	scot_14	101 ha	43 %

La délimitation de la ZNIEFF est marquée, à l'amont, par le barrage de l'usine électrique de la Prade (au niveau du village de Floure) et, à l'aval, le pont de la route D357 reliant les villages de Douzens et Blomac.

De part et d'autre du fleuve, le périmètre englobe les zones humides riveraines (ripisylves, gravières et prairies).

3. Description du fonctionnement écologique

- Etage de végétation : étage mésoméditerranéen

- Espèces végétales déterminantes et remarquables

Végétaux vasculaires

Nom scientifique	Nom vernaculaire	Déterminance
<i>Carex pseudocyperus</i> L.	Laïche faux-souchet	stricte
<i>Cnicus benedictus</i> L.	Chardon béni	à critères
<i>Leersia oryzoides</i> (L.) Sw.	Leersie faux-riz	littorale
<i>Myosoton aquaticum</i> (L.) Moench	Céraiste aquatique	remarquable
<i>Polygonum bellardii</i> All.	Renouée de Bellardi	à critères
<i>Rorippa amphibia</i> (L.) Besser	Rorippe amphibie	remarquable
<i>Rumex hydrolapathum</i> Huds.	Patience d'eau	littorale
<i>Schoenoplectus lacustris</i> (L.) Palla	Jonc des chaisiers	remarquable
<i>Scutellaria galericulata</i> L.	Scutellaire casquée	remarquable
<i>Stachys palustris</i> L.	Epiaire des marais	stricte
<i>Vallisneria spiralis</i> L.	Vallisnérie en spirale	stricte

- Espèces animales déterminantes et remarquables

Amphibiens

Nom scientifique	Nom vernaculaire	Déterminance
<i>Rana perezi</i>	Grenouille de Perez	stricte
<i>Triturus marmoratus</i>	Triton marbré	remarquable



- Espèces animales déterminantes et remarquables

Oiseaux

Nom scientifique	Nom vernaculaire	Déterminance
<i>Acrocephalus arundinaceus</i>	Rousserolle turdoïde	remarquable
<i>Ixobrychus minutus</i>	Blongios nain	stricte
<i>Merops apiaster</i>	Guêpier d'Europe	remarquable
<i>Upupa epops</i>	Huppe fasciée	remarquable

Poissons et crevisses

Nom scientifique	Nom vernaculaire	Déterminance
<i>Anguilla anguilla</i>	Anguille	remarquable

Au niveau de la ZNIEFF, le fleuve serpente dans une plaine à faible pente et dans des terrains de faible résistance. Les boisements riverains sont continus et plus ou moins larges à l'amont du périmètre (d'une à plusieurs dizaines de mètres selon les endroits). La végétation, riche en espèces, est composée de plantes recherchant la fraîcheur et l'humidité : peupliers, saules, frênes et aulnes, lianes telles que la clématite, la bryone ou le houblon.

Plusieurs plantes patrimoniales inféodées aux zones humides ou aux milieux aquatiques sont notées :

- la Laïche faux-souchet *Carex pseudocyperus*, espèce d'Europe du Nord qui se trouve ici en limite d'aire méridionale. Elle n'est inventoriée que dans trois communes de la région (une dans la zone pyrénéenne et les autres sur le littoral) ;
- l'Épiaire des marais *Stachys palustris*, plante européenne très rare dans le Sud de la France. Elle n'est connue dans la région que dans une quinzaine de communes de l'Aude, du Gard et de l'Hérault ;
- la Vallisnérie en spirale *Vallisneria spiralis*, plante d'eau douce présente dans une grande partie du Sud de la France. Dans la région, elle est connue dans une vingtaine de communes de la zone littorale et du couloir rhodanien. Plusieurs espèces animales d'intérêt patrimonial sont également présentes et parmi elles :

- le Blongios nain *Ixobrychus minutus*, un oiseau migrateur en déclin depuis les années 70, protégé en France et en Europe. Il fréquente habituellement les marais d'eau douce et les bords de rivière ou de lac avec arbres et/ou roselières ;
- la Grenouille de Perez *Rana perezi*, un amphibien présent en France (façade sud-atlantique et pourtour méditerranéen) et en Espagne. Elle fréquente des habitats aquatiques plutôt permanents. Menacée par l'extension de la Grenouille rieuse (originaire de l'Europe de l'Est) avec laquelle elle s'hybride, elle est protégée au niveau national.

4. Facteurs influençant l'évolution de la ZNIEFF

L'Aude traverse au niveau de la ZNIEFF des zones d'agriculture intensive et passe à proximité de plusieurs zones urbanisées. Elle est elle-même très marquée par les activités humaines : stations de pompage, barrages et seuils, microcentrale électrique (la Prade), gravières (la Grande Pièce), pêche et baignade (surtout l'été à proximité des villages).

Pour toutes les espèces aquatiques, la bonne qualité physico-chimique du cours d'eau est essentielle. Tout type de pollution (effluents agricoles et eaux usées des villages) ou de modification de la dynamique de la rivière (seuils, captages, consolidation ou rectification des berges, extraction de matériaux) peut constituer une menace.

Les ripisylves sont des zones refuges pour de nombreuses espèces. Elles jouent un rôle de piège des polluants entraînés par les eaux de ruissellement et concourent à la stabilisation des berges face à l'érosion (notamment lors des crues). Leur conservation est donc essentielle dans cette plaine agricole fortement urbanisée. Les travaux d'entretien ou d'exploitation des zones riveraines (notamment les coupes et le défrichage) doivent être envisagés avec beaucoup de prudence.

La fréquentation touristique estivale peut occasionner des dérangements de la faune et entraîner la prolifération de déchets divers.

5. Sources documentaires et bibliographie

ZNIEFF de
type I
n° 0000-1118

Cours moyen de l'Aude à Marseillette

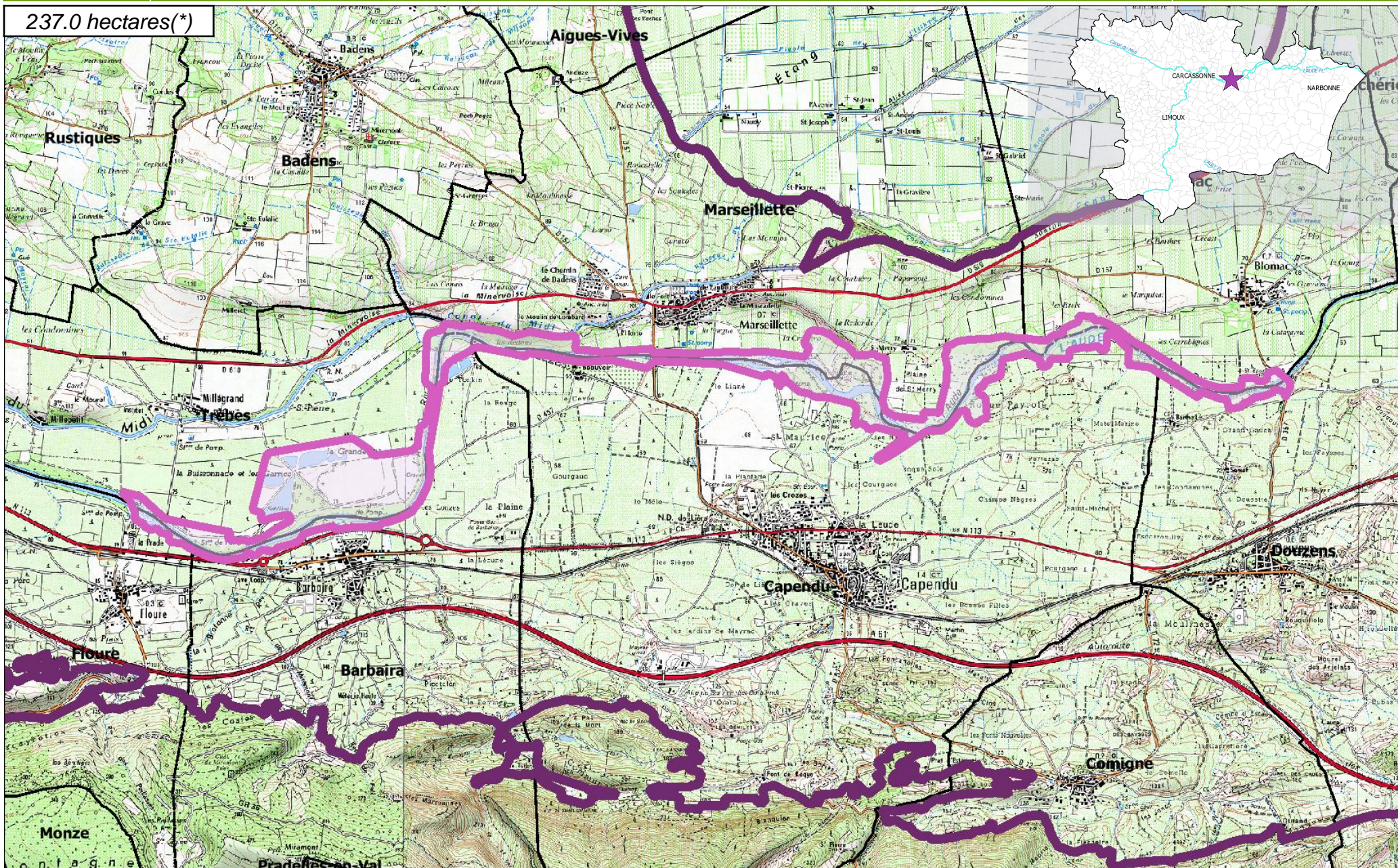
Identifiant national : 910030462



*La projection utilisée pour le calcul des surfaces est le Lambert II étendu.

Cours moyen de l'Aude à Marseillette

237.0 hectares(*)





6. Sources des données naturalistes : liste des porteurs de données

ABELA Aude	Groupe de Recherche et d'Information sur les Vertébrés et leur Environnement
Association Caracole	Groupe Ornithologique du Roussillon
Association Charles Flahaut	Institut Méditerranéen d'Ecologie et de Paléocécologie
Association Communale de Chasse Agréée de Mantet	Institut National de Recherche Agronomique
Association Communale de Chasse Agréée de Py	Inventaire des Coléoptères des Alpes-de-Haute-Provence
Association de Pêche et de Protection des Milieux Aquatiques La Gauloise	La belle Verte
Association des Naturalistes d'Ariège	La Cistude
Association Gestionnaire de la réserve naturelle de la vallée d'Eyne	La Découverte
Association Gestionnaire de la Réserve Naturelle de Nohèdes (AGRNN)	La Fario
Association gestionnaire de la Réserve Naturelle de Py	Ligue pour la Protection des Oiseaux de l'Aude
Association les Amis de la Massane, gestionnaire de la Réserve de Forêt de la Massane	Ligue pour la Protection des Oiseaux de l'Hérault
Association les taïchous	Ligue pour la Protection des Oiseaux Grands Causses
Association Lozérienne d'Etude et de Protection de l'Environnement	Méandre
Association pour la Caractérisation et l'Etude des Entomocénoses	Muséum d'Histoire Naturelle de Nantes
Association pour la Connaissance et la Conservation des Milieux Naturels	Muséum National d'Histoire Naturelle - Département Systématique et Evolution - Entomologie
Association Roussillonnaise d'Entomologie	Myotis
Association Saint-Gely Nature	Naturellement votre
Association Tarnaise d'Etudes Karstiques	Observatoire des Galliformes de Montagne
Aude Nature	Observatoire d'Océanographie Biologique de Banyuls-sur-Mer - Laboratoire Arago (CNRS)
Biotope	Observatoire Naturaliste des Écosystèmes Méditerranéens
Cabinet Barbanson Environnement	Office National de la Chasse et de la Faune Sauvage - Délégation du Languedoc-Roussillon
Centre de Biologie et de Gestion des Populations	Office National de la Chasse et de la Faune Sauvage (ONCFS), gestionnaire de la Réserve Naturelle de Jujols
Centre d'Ecologie Fonctionnelle et Evolutive - Laboratoire de Zoogéographie	Office National de l'Eau et des Milieux Aquatiques de la Lozère
Centre de coopération Internationale en Recherche Agronomique pour le Développement	Office National de l'Eau et des Milieux Aquatiques de l'Aude
Centre de Découverte du Scamandre	Office National de l'Eau et des Milieux Aquatiques de l'Hérault
Centre d'Initiation à l'Ecologie Montagnarde Les Isards	Office National de l'Eau et des Milieux Aquatiques des Pyrénées Orientales
Centre National pour la Recherche Scientifique	Office National de l'Eau et des Milieux Aquatiques du Gard
Centre Ornithologique du Gard	Office National de l'Eau et des Milieux Aquatiques du Languedoc-Roussillon
Centre Ornithologique Rhône-Alpes Ardèche	Office National des Forêts - Cellule d'Etudes Entomologiques
Centre Permanent d'Initiatives pour l'Environnement du Pays Narbonnais	Office National des Forêts - Délégation Territoriale Méditerranée
Collectif d'Associations pour la Défense du Bois des Lens	Office Pour les Insectes et leur Environnement
Commune d'Argeles-sur-Mer, gestionnaire de la Réserve Naturelle du Mas-Larriu	Office Pour les Insectes et leur Environnement du Languedoc-Roussillon
Commune de Mantet, gestionnaire de la Réserve Naturelle de Mantet	Parc National des Cévennes
Commune de Prats de Mollo la Preste, gestionnaire de la Réserve Naturelle de Prats	PNR du Haut Languedoc
Confédération des Réserves Naturelles Catalanes	Réserve Naturelle de Nyer
Conservatoire Botanique National Méditerranéen de Porquerolles	Réserve Naturelle de Roquehaute
Conservatoire des Espaces Naturels du Languedoc-Roussillon	Rutilans
Conservatoire des Sites Lozériens	Salsepareille
Echos Nature	Société Civile Forestière (SCF) Ecureuil de Py et de Rotja
Ecole Pratique des Hautes Etudes	Société d'Etude des Sciences Naturelles de Nîmes et du Gard
Ecole supérieure d'Agriculture de Purpan	Société Entomologique de France
Ecologistes de l'Euzière	Société Entomologique du Languedoc
Entente Interdépartementale pour la Démoustication	Société Entomologique du Nord de la France
Espace Nature Environnement	Société Française d'Orchidophilie
Etudes naturalistes	Société Française d'Orchidophilie du Languedoc
Fédération Aude Claire	Société Française pour l'Etude et la Protection des Mammifères
Fédérations Départementales des Associations Agréées de Pêche et de Protection des Milieux Aquatiques	Spéléologues Anonymes
Gard Nature	Station Biologique de la Tour du Valat
Goupil Connexion	Syndicat Mixte pour la Protection et la Gestion de la Camargue Gardoise
Groupe Chiroptères de Midi Pyrénées	Zerynthia
Groupe Chiroptères de Provence	
Groupe Chiroptères du Languedoc - Roussillon	
Groupe de Recherche et de Protection des Libellules Sympetrum	