

ZNIEFF de type I n° 0000-1164

Cours inférieur de l'Aude

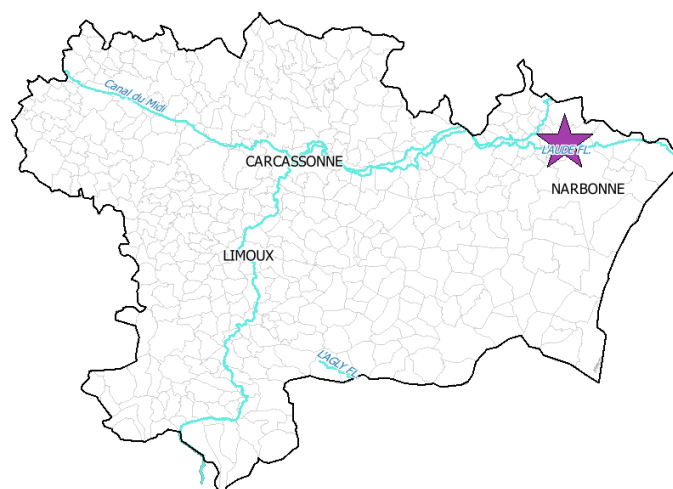
Identifiant national : 910030440

Modernisation de l'inventaire ZNIEFF

Zone Naturelle d'Intérêt Ecologique Faunistique et Floristique

Région Languedoc-Roussillon

Edition 2008 - 2010



Département(s) :
Aude

Maîtrise d'ouvrage

Secrétariat Scientifique et
Technique et Coordination
des données "Faune"



Coordination des données
"Flore et Habitats Naturels"



avec le soutien financier de :



et la collaboration des porteurs de données et du CSRPN



1. Localisation et description générale

- Communes concernées par la ZNIEFF

Département de l'Aude

Code INSEE	Nom de la commune	Surface absolue (ha)	Surface relative (%)
11116	CUXAC-D'AUDE	53 ha	18 %
11258	MOUSSAN	43 ha	15 %
11353	SAINT-MARCEL-SUR-AUDE	36 ha	12 %
11106	COURSAN	32 ha	11 %
11360	SAINT-NAZAIRE-D'AUDE	28 ha	10 %
11307	RAISSAC-D'AUDE	26 ha	9 %
11370	SALLES-D'AUDE	24 ha	8 %
11369	SALLELES-D'AUDE	19 ha	6 %
11217	MARCORIGNAN	17 ha	6 %
11262	NARBONNE	9 ha	3 %
11405	VENTENAC-EN-MINERVOIS	6 ha	2 %
11067	CANET	3 ha	1 %

La ZNIEFF « Cours inférieur de l'Aude » est située au nord-est du département de l'Aude. Elle englobe un linéaire d'un peu plus de 25 kilomètres du fleuve Aude ainsi que l'aval de son affluent, la Cesse, sur environ 3 kilomètres. Cet ensemble occupe une superficie de près de 295 hectares pour une altitude variant entre 5 et 30 mètres.

- Description du Paysage (Atlas des paysages du Languedoc-Roussillon)

Le sillon audois

Nom de l'unité paysagère	Surface absolue (ha)	Surface relative (%)
La grande plaine viticole de l'Aude	295.0 ha	100 %

- Occupation du sol (ocsol L-R)

Territoires artificialisés

Code du poste	Libellé du poste	Surface absolue (ha)	Surface relative (%)
112	Tissu urbain discontinu	3.0 ha	1 %
113	Bâti diffus	3.0 ha	1 %

Territoires agricoles

Code du poste	Libellé du poste	Surface absolue (ha)	Surface relative (%)
212	Terres arables autres que serres, rizières et zones à forte densité de serres	1.0 ha	0 %
221	Vignobles	38.0 ha	13 %
242	Systèmes culturaux et parcellaires complexes	3.0 ha	1 %



Cours inférieur de l'Aude

Identifiant national : 910030440

*La projection utilisée pour le calcul des surfaces est le Lambert II étendu.

Forêts et milieux semi-naturels

Code du poste	Libellé du poste	Surface absolue (ha)	Surface relative (%)
311	Forêts de feuillus	117.0 ha	40 %
312	Forêts de conifères	1.0 ha	0 %

Surfaces en eau

Code du poste	Libellé du poste	Surface absolue (ha)	Surface relative (%)
511	Cours et voies d'eau	127.0 ha	43 %

2. Délimitation du périmètre

- Périmètres d'inventaire et périmètres réglementaires présents sur la ZNIEFF

Intersections avec des périmètres réglementaires

Type	Intitulé du Périmètre	Code	Surf. absolue (ha)*	Surf. relative (%)*
SIC	COURS INFÉRIEUR DE L'AUDE	FR9101436	195 ha	66 %
SAGE	SAGE Basse Vallée de l'Aude	sage_20	179 ha	61 %
SCOT	La Narbonnaise	scot_08	295 ha	100 %
SITE CLASSE	Canal du Midi	SI00000340	3 ha	1 %

La délimitation de la ZNIEFF est marquée, à l'amont, par le pont de l'Aude sur la D26 entre Ventenac-en-Minervois et Canet et, à l'aval, par la maison du Garde-Pont au droit du village de Salles-d'Aude.

De part et d'autre des cours d'eau, le périmètre englobe les zones humides riveraines (bras morts, ripisylves et prairies).

3. Description du fonctionnement écologique

- Etage de végétation : étage mésoméditerranéen

- Espèces végétales déterminantes et remarquables

Végétaux vasculaires

Nom scientifique	Nom vernaculaire	Déterminance
<i>Rorippa amphibia</i> (L.) Besser	Rorippe amphibie	remarquable
<i>Spirodela polyrhiza</i> (L.) Schleid.	Spirodèle à plusieurs racines	stricte
<i>Tulipa clusiana</i> DC.	Tulipe de l'Ecluse	à critères

- Espèces animales déterminantes et remarquables

Odonates

Nom scientifique	Nom vernaculaire	Déterminance
<i>Calopteryx haemorrhoidalis</i>	-	remarquable



- Espèces animales déterminantes et remarquables

Odonates

Nom scientifique	Nom vernaculaire	Déterminance
<i>Gomphus simillimus</i>	Gomphe semblable	stricte
<i>Libellula fulva</i>	Libellule fauve	stricte
<i>Macromia splendens</i>	Cordulie splendide	stricte
<i>Oxygastra curtisii</i>	Cordulie à corps fin	stricte

Oiseaux

Nom scientifique	Nom vernaculaire	Déterminance
<i>Athene noctua</i>	Chevêche d'Athéna	remarquable
<i>Coracias garrulus</i>	Rollier d'Europe	à critères
<i>Lanius minor</i>	Pie-grièche à poitrine rose	stricte
<i>Merops apiaster</i>	Guêpier d'Europe	remarquable
<i>Upupa epops</i>	Huppe fasciée	remarquable

Poissons et écrevisses

Nom scientifique	Nom vernaculaire	Déterminance
<i>Alosa fallax</i>	Alose feinte	stricte
<i>Anguilla anguilla</i>	Anguille	remarquable
<i>Barbus meridionalis</i>	Barbeau méridional	stricte
<i>Chondrostoma toxostoma</i>	Toxostome	stricte

Reptiles

Nom scientifique	Nom vernaculaire	Déterminance
<i>Emys orbicularis</i>	Cistude d'Europe	stricte

Au niveau de la ZNIEFF, le fleuve serpente dans une plaine à faible pente et dans des terrains de faible résistance. Les boisements riverains sont continus et plus ou moins larges de l'amont du périmètre (d'une à plusieurs dizaines de mètres selon les endroits), jusqu'aux abords du village de Coursan. A l'aval de Coursan, les berges sont très dégradées (enrochements, coupes rases...) et la ripisylve est très étroite et discontinue. La végétation, riche en espèces, est composée de plantes recherchant la fraîcheur et l'humidité : peupliers, saules, frênes et aulnes, lianes telles que la clématite ou la bryone.

Le cours d'eau, à proprement parler, abrite trois poissons déterminants qui affectionnent les eaux vives, bien oxygénées et de bonne qualité :

- l'Alose feinte *Alosa fallax*, espèce qui se reproduit en eau douce mais assure la plus grande partie de sa croissance en mer. Elle est protégée aux niveaux national et européen ;
- le Barbeau méridional *Barbus meridionalis*, espèce du pourtour méditerranéen, rare en France et bénéficiant d'une protection nationale ;
- le Toxostome *Chondrostoma toxostoma*, espèce des rivières à eau claire, courante et bien oxygénée, avec des fonds de galets ou de graviers.

La Cistude d'Europe *Emys orbicularis* peut également être observée. C'est une tortue aquatique protégée en France et en Europe. Les populations nationales, dans le Centre et le Sud du territoire, sont isolées géographiquement. C'est l'espèce de reptile qui a le plus régressé en Europe.

De nombreuses libellules trouvent dans le fleuve et ses abords des milieux favorables à leur cycle de développement.



Cours inférieur de l'Aude

Identifiant national : 910030440

*La projection utilisée pour le calcul des surfaces est le Lambert II étendu.

C'est le cas du Gomphe semblable *Gomphus simillimus*, espèce du Sud-Ouest de l'Europe, qui apprécie particulièrement les eaux courantes.

Trois autres espèces de libellules liées aux eaux calmes ou stagnantes sont également répertoriées :

- la Libellule fauve *Libellula fulva*, qui affectionne les rives envahies par les plantes subaquatiques. Elle est peu fréquente dans la région ;
- la Cordulie splendide *Macromia splendens*, un odonate franco-ibérique protégé au niveau national ;
- la Cordulie à corps fin *Oxygastra curtisii*, unique espèce du genre au niveau mondial avec une aire de répartition limitée à l'Espagne et à la France (où elle est protégée).

Deux espèces d'oiseaux insectivores peuvent être observées dans la ripisylve et les abords immédiats de la ZNIEFF. Toutes deux utilisent une grande variété de milieux :

- le Rollier d'Europe *Coracias garrulus*, exclusivement méditerranéen et protégé en France et en Europe ;
- la Pie-grièche à poitrine rose *Lanius minor*, dont la France ne compte que 50 couples répartis dans les départements de l'Aude, du Gard et de l'Hérault. Elle bénéficie d'une protection européenne.

Une plante patrimoniale, la Spirodèle à plusieurs racines *Spirodela polyrhiza*, est également notée. C'est une sorte de lentille d'eau, commune dans une grande partie de la France, mais rare en Méditerranée. On la trouve dans une douzaine de communes de l'Aude, du Gard et de l'Hérault, à proximité et dans la zone littorale.

4. Facteurs influençant l'évolution de la ZNIEFF

L'Aude traverse au niveau de la ZNIEFF des zones d'agriculture intensive et passe à proximité de plusieurs secteurs urbanisés. Le périmètre est très marqué par les activités humaines : stations de pompage, barrages et seuils, microcentrale électrique (Saint-Nazaire-d'Aude), pêche et baignade (surtout l'été à proximité des villages).

Pour les espèces de poissons présentes dans la ZNIEFF, la bonne qualité physico-chimique du cours d'eau est essentielle. Toute aggravation de la pollution (effluents agricoles et eaux usées des villages) ou nouvelle modification de la dynamique de la rivière (seuils, captages, consolidation ou rectification des berges, extraction de matériaux) peut constituer une menace.

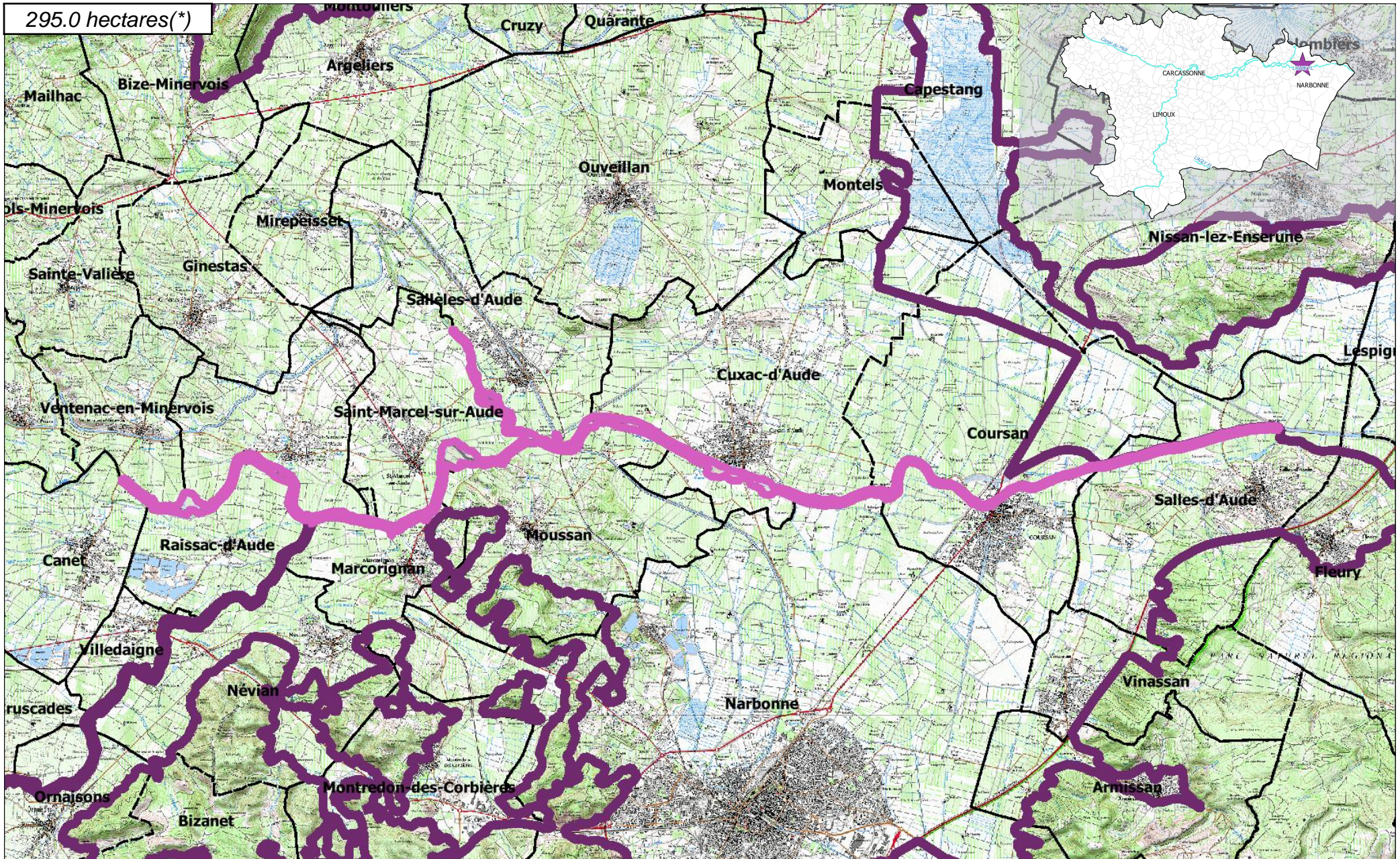
Les ripisylves sont des zones refuges pour de nombreuses espèces. Elles jouent un rôle de piège des polluants entraînés par les eaux de ruissellement et concourent à la stabilisation des berges face à l'érosion (notamment lors des crues). Leur conservation est donc essentielle dans cette plaine agricole fortement urbanisée. Les travaux d'entretien ou d'exploitation des zones riveraines (et notamment les coupes et le défrichage) doivent être envisagés avec beaucoup de prudence.

La fréquentation touristique estivale peut occasionner des dérangements de la faune et entraîner la prolifération de déchets divers.

5. Sources documentaires et bibliographie

Cours inférieur de l'Aude

295.0 hectares(*)





6. Sources des données naturalistes : liste des porteurs de données

ABELA Aude	Groupe de Recherche et d'Information sur les Vertébrés et leur Environnement
Association Caracole	Groupe Ornithologique du Roussillon
Association Charles Flahaut	Institut Méditerranéen d'Ecologie et de Paléoécologie
Association Communale de Chasse Agréée de Mantet	Institut National de Recherche Agronomique
Association Communale de Chasse Agréée de Py	Inventaire des Coléoptères des Alpes-de-Haute-Provence
Association de Pêche et de Protection des Milieux Aquatiques La Gauloise	La belle Verte
Association des Naturalistes d'Ariège	La Cistude
Association Gestionnaire de la réserve naturelle de la vallée d'Eyne	La Découverte
Association Gestionnaire de la Réserve Naturelle de Nohèdes (AGRNN)	La Fario
Association gestionnaire de la Réserve Naturelle de Py	Ligue pour la Protection des Oiseaux de l'Aude
Association les Amis de la Massane, gestionnaire de la Réserve de Forêt de la Massane	Ligue pour la Protection des Oiseaux de l'Hérault
Association les taïchous	Ligue pour la Protection des Oiseaux Grands Causses
Association Lozérienne d'Etude et de Protection de l'Environnement	Méandre
Association pour la Caractérisation et l'Etude des Entomocénoses	Muséum d'Histoire Naturelle de Nantes
Association pour la Connaissance et la Conservation des Milieux Naturels	Muséum National d'Histoire Naturelle - Département Systématique et Evolution - Entomologie
Association Roussillonnaise d'Entomologie	Myotis
Association Saint-Gely Nature	Naturellement votre
Association Tarnaise d'Etudes Karstiques	Observatoire des Galliformes de Montagne
Aude Nature	Observatoire d'Océanographie Biologique de Banyuls-sur-Mer - Laboratoire Arago (CNRS)
Biotope	Observatoire Naturaliste des Écosystèmes Méditerranéens
Cabinet Barbanson Environnement	Office National de la Chasse et de la Faune Sauvage - Délégation du Languedoc-Roussillon
Centre de Biologie et de Gestion des Populations	Office National de la Chasse et de la Faune Sauvage (ONCFS), gestionnaire de la Réserve Naturelle de Jujols
Centre d'Ecologie Fonctionnelle et Evolutive - Laboratoire de Zoogéographie	Office National de l'Eau et des Milieux Aquatiques de la Lozère
Centre de coopération Internationale en Recherche Agronomique pour le Développement	Office National de l'Eau et des Milieux Aquatiques de l'Aude
Centre de Découverte du Scamandre	Office National de l'Eau et des Milieux Aquatiques de l'Hérault
Centre d'Initiation à l'Ecologie Montagnarde Les Isards	Office National de l'Eau et des Milieux Aquatiques des Pyrénées Orientales
Centre National pour la Recherche Scientifique	Office National de l'Eau et des Milieux Aquatiques du Gard
Centre Ornithologique du Gard	Office National de l'Eau et des Milieux Aquatiques du Languedoc-Roussillon
Centre Ornithologique Rhône-Alpes Ardèche	Office National des Forêts - Cellule d'Etudes Entomologiques
Centre Permanent d'Initiatives pour l'Environnement du Pays Narbonnais	Office National des Forêts - Délégation Territoriale Méditerranée
Collectif d'Associations pour la Défense du Bois des Lens	Office Pour les Insectes et leur Environnement
Commune d'Argeles-sur-Mer, gestionnaire de la Réserve Naturelle du Mas-Larrieu	Office Pour les Insectes et leur Environnement du Languedoc-Roussillon
Commune de Mantet, gestionnaire de la Réserve Naturelle de Mantet	Parc National des Cévennes
Commune de Prats de Mollo la Preste, gestionnaire de la Réserve Naturelle de Prats	PNR du Haut Languedoc
Confédération des Réserves Naturelles Catalanes	Réserve Naturelle de Nyer
Conservatoire Botanique National Méditerranéen de Porquerolles	Réserve Naturelle de Roquehaute
Conservatoire des Espaces Naturels du Languedoc-Roussillon	Rutilans
Conservatoire des Sites Lozériens	Salsepareille
Echos Nature	Société Civile Forestière (SCF) Ecureuil de Py et de Rotja
Ecole Pratique des Hautes Etudes	Société d'Etude des Sciences Naturelles de Nîmes et du Gard
Ecole supérieure d'Agriculture de Purpan	Société Entomologique de France
Ecologistes de l'Euzière	Société Entomologique du Languedoc
Entente Interdépartementale pour la Démoustication	Société Entomologique du Nord de la France
Espace Nature Environnement	Société Française d'Orchidophilie
Etudes naturalistes	Société Française d'Orchidophilie du Languedoc
Fédération Aude Claire	Société Française pour l'Etude et la Protection des Mammifères
Fédérations Départementales des Associations Agréées de Pêche et de Protection des Milieux Aquatiques	Spéléologues Anonymes
Gard Nature	Station Biologique de la Tour du Valat
Goupil Connexion	Syndicat Mixte pour la Protection et la Gestion de la Camargue Gardoise
Groupe Chiroptères de Midi Pyrénées	Zerynthia
Groupe Chiroptères de Provence	
Groupe Chiroptères du Languedoc - Roussillon	
Groupe de Recherche et de Protection des Libellules Sympetrum	