

ZNIEFF de type I n° 0000-2063

Ruisseau du Vidourle à Finiel

Identifiant national : 910030477

Modernisation de l'inventaire ZNIEFF

Zone Naturelle d'Intérêt Ecologique Faunistique et Floristique

Région Languedoc-Roussillon

Edition 2008 - 2010



Département(s) :
Gard

Maîtrise d'ouvrage

Secrétariat Scientifique et
Technique et Coordination
des données "Faune"



Coordination des données
"Flore et Habitats Naturels"



avec le soutien financier de :



et la collaboration des porteurs de données et du CSRPN



Ruisseau du vidourle à Finiel

Identifiant national : 910030477

*La projection utilisée pour le calcul des surfaces est le Lambert II étendu.

1. Localisation et description générale

- Communes concernées par la ZNIEFF

Département du Gard

Code INSEE	Nom de la commune	Surface absolue (ha)	Surface relative (%)
30099	CROS	23 ha	92 %
30296	SAINT-ROMAN-DE-CODIERES	2 ha	8 %

La ZNIEFF « Ruisseau du Vidourle à Finiel » est située à l'ouest du département du Gard et au nord-ouest de la ville de Saint-Hippolyte-du-Fort. Elle englobe la vallée du ruisseau du Vidourle sur un peu plus d'un kilomètre, ainsi que l'aval de l'un de ses affluents. Le territoire défini occupe une superficie de 25 hectares et s'étage de 250 à 330 mètres.

- Description du Paysage (Atlas des paysages du Languedoc-Roussillon)

Les Cévennes

Nom de l'unité paysagère	Surface absolue (ha)	Surface relative (%)
Cévennes des vallées et du Mont Aigoual	25.0 ha	100 %

- Occupation du sol (ocsol L-R)

Forêts et milieux semi-naturels

Code du poste	Libellé du poste	Surface absolue (ha)	Surface relative (%)
311	Forêts de feuillus	15.0 ha	58 %
312	Forêts de conifères	5.0 ha	21 %
321	Pelouses et pâturages naturels	1.0 ha	3 %
324	Forêt et végétation arbustive en mutation	4.0 ha	18 %



2. Délimitation du périmètre

- Périmètres d'inventaire et périmètres réglementaires présents sur la ZNIEFF

Intersections avec des périmètres d'inventaires

Type	Intitulé du Périmètre	Code	Surf. absolue (ha)*	Surf. relative (%)*
ZICO	Gorges de Rieutord, Fage, Cassagnes	LR21	10 ha	41 %

Intersections avec des périmètres règlementaires

Type	Intitulé du Périmètre	Code	Surf. absolue (ha)*	Surf. relative (%)*
ZPS	Gorges de Rieutord, Fage et Cagnasse	FR9112012	5 ha	21 %
SAGE	SAGE Hérault	sage_10	2 ha	8 %

La délimitation de la ZNIEFF est marquée par des ponts en amont au niveau de Claparède et à l'aval au niveau du Mas Neuf.

En rive gauche, le périmètre est matérialisé par des chemins forestiers et la route D169 et en rive droite, par une route communale et une piste.

3. Description du fonctionnement écologique

- Etage de végétation : étage mésoméditerranéen

- Espèces animales déterminantes et remarquables

Chiroptères

Nom scientifique	Nom vernaculaire	Déterminance
<i>Rhinolophus euryale</i>	Rhinolophe euryale	stricte
<i>Rhinolophus hipposideros</i>	Petit Rhinolophe	à critères

Poissons et écrevisses

Nom scientifique	Nom vernaculaire	Déterminance
<i>Austropotamobius pallipes</i>	Ecrevisse à pieds blancs	stricte

Reptiles

Nom scientifique	Nom vernaculaire	Déterminance
<i>Vipera berus</i>	Vipère péliade	stricte

Cette petite ZNIEFF forestière, se trouve en tête de bassin versant du Vidourle. La faible taille du cours d'eau et sa bonne qualité physico-chimique en font une des zones refuges de l'Ecrevisse à pieds blancs *Austropotamobius pallipes*, un crustacé protégé aux niveaux national et européen. Cette dernière présente des exigences écologiques très fortes et affectionne les eaux fraîches bien renouvelées.

Deux espèces de chauve-souris peuvent également être observées en chasse dans le périmètre :

- le Rhinolophe euryale *Rhinolophus euryale*, typiquement méditerranéen. Ses effectifs européens sont concentrés en France, dans la péninsule ibérique et les Balkans. Ses exigences en terme de territoires de chasse demeurent peu



Ruisseau du vidourle à Finiel

Identifiant national : 910030477

*La projection utilisée pour le calcul des surfaces est le Lambert II étendu.

connues ;

- le Petit Rhinolophe *Rhinolophus hipposideros*, le plus petit des Rhinolophes européens. C'est un insectivore qui a besoin de paysages présentant une forte diversité d'habitat et la proximité de zones humides (pour la mise bas notamment). C'est une espèce protégée au niveau national.

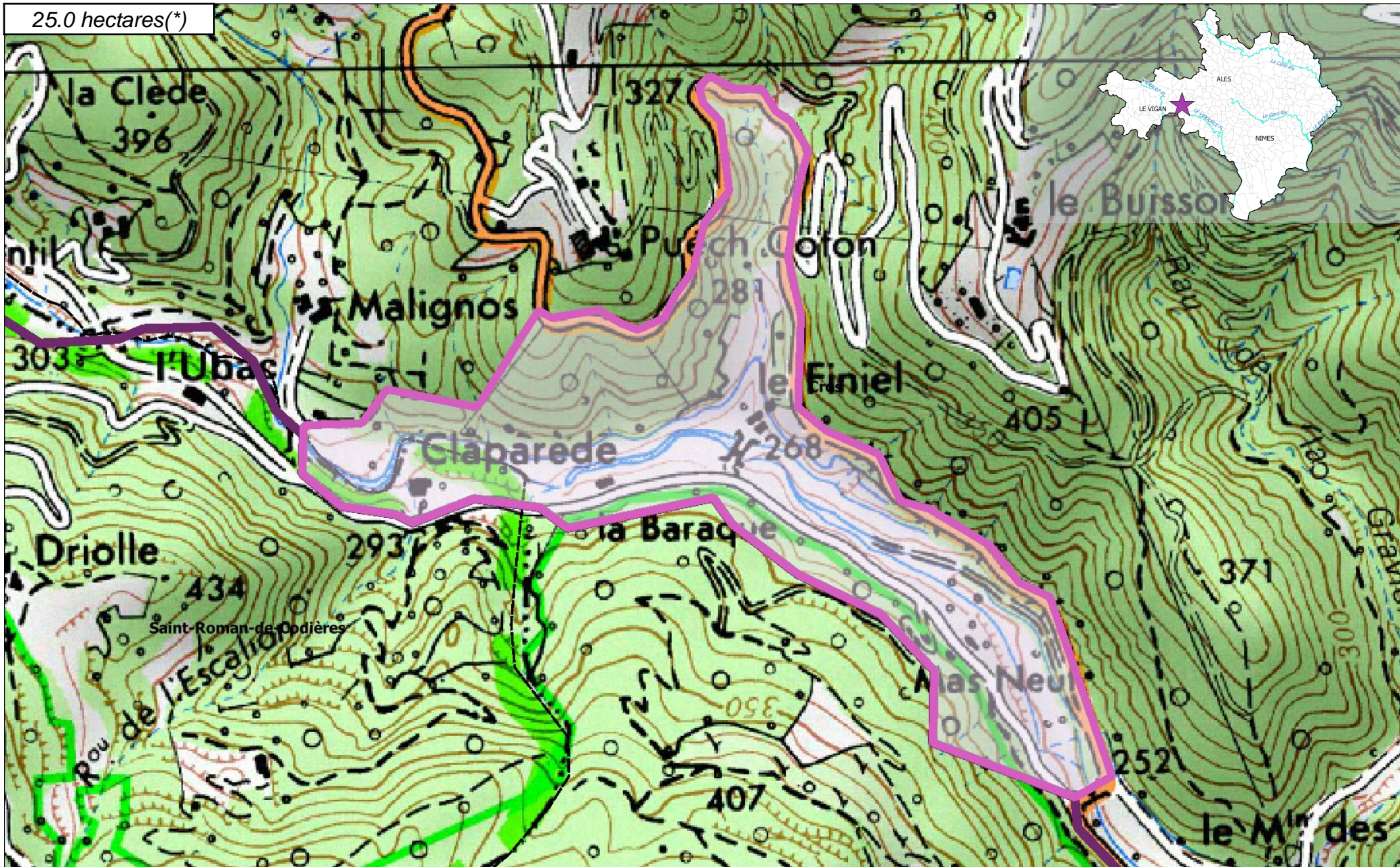
4. Facteurs influençant l'évolution de la ZNIEFF

La bonne qualité physico-chimique des cours d'eau est essentielle au maintien de l'Ecrevisse à pieds blancs. L'urbanisation très diffuse autour du périmètre limite les risques de pollution par les effluents domestiques. La ripisylve doit être conservée notamment pour son rôle de piège à polluants.

5. Sources documentaires et bibliographie

Ruisseau du vidourle à Finiel

25.0 hectares(*)





ZNIEFF
de type I
n° 0000-2063

Ruisseau du vidourle à Finiel

6. Sources des données naturalistes : liste des porteurs de données

ABELA Aude	Groupe de Recherche et d'Information sur les Vertébrés et leur Environnement
Association Caracole	Groupe Ornithologique du Roussillon
Association Charles Flahaut	Institut Méditerranéen d'Ecologie et de Paléocologie
Association Communale de Chasse Agréée de Mantet	Institut National de Recherche Agronomique
Association Communale de Chasse Agréée de Py	Inventaire des Coléoptères des Alpes-de-Haute-Provence
Association de Pêche et de Protection des Milieux Aquatiques La Gauloise	La belle Verte
Association des Naturalistes d'Ariège	La Cistude
Association Gestionnaire de la réserve naturelle de la vallée d'Eyne	La Découverte
Association Gestionnaire de la Réserve Naturelle de Nohèdes (AGRNN)	La Fario
Association gestionnaire de la Réserve Naturelle de Py	Ligue pour la Protection des Oiseaux de l'Aude
Association les Amis de la Massane, gestionnaire de la Réserve de Forêt de la Massane	Ligue pour la Protection des Oiseaux de l'Hérault
Association les taïchous	Ligue pour la Protection des Oiseaux Grands Causses
Association Lozérienne d'Etude et de Protection de l'Environnement	Méandre
Association pour la Caractérisation et l'Etude des Entomocénoses	Muséum d'Histoire Naturelle de Nantes
Association pour la Connaissance et la Conservation des Milieux Naturels	Muséum National d'Histoire Naturelle - Département Systématique et Evolution - Entomologie
Association Roussillonnaise d'Entomologie	Myotis
Association Saint-Gely Nature	Naturellement votre
Association Tarnaise d'Etudes Karstiques	Observatoire des Galliformes de Montagne
Aude Nature	Observatoire d'Océanographie Biologique de Banyuls-sur-Mer - Laboratoire Arago (CNRS)
Biotope	Observatoire Naturaliste des Écosystèmes Méditerranéens
Cabinet Barbanson Environnement	Office National de la Chasse et de la Faune Sauvage - Délégation du Languedoc-Roussillon
Centre de Biologie et de Gestion des Populations	Office National de la Chasse et de la Faune Sauvage (ONCFS), gestionnaire de la Réserve Naturelle de Jujols
Centre d'Ecologie Fonctionnelle et Evolutive - Laboratoire de Zoogéographie	Office National de l'Eau et des Milieux Aquatiques de la Lozère
Centre de coopération Internationale en Recherche Agronomique pour le Développement	Office National de l'Eau et des Milieux Aquatiques de l'Aude
Centre de Découverte du Scamandre	Office National de l'Eau et des Milieux Aquatiques de l'Hérault
Centre d'Initiation à l'Ecologie Montagnarde Les Isards	Office National de l'Eau et des Milieux Aquatiques des Pyrénées Orientales
Centre National pour la Recherche Scientifique	Office National de l'Eau et des Milieux Aquatiques du Gard
Centre Ornithologique du Gard	Office National de l'Eau et des Milieux Aquatiques du Languedoc-Roussillon
Centre Ornithologique Rhône-Alpes Ardèche	Office National des Forêts - Cellule d'Etudes Entomologiques
Centre Permanent d'Initiatives pour l'Environnement du Pays Narbonnais	Office National des Forêts - Délégation Territoriale Méditerranée
Collectif d'Associations pour la Défense du Bois des Lens	Office Pour les Insectes et leur Environnement
Commune d'Argeles-sur-Mer, gestionnaire de la Réserve Naturelle du Mas-Larriu	Office Pour les Insectes et leur Environnement du Languedoc-Roussillon
Commune de Mantet, gestionnaire de la Réserve Naturelle de Mantet	Parc National des Cévennes
Commune de Prats de Mollo la Preste, gestionnaire de la Réserve Naturelle de Prats	PNR du Haut Languedoc
Confédération des Réserves Naturelles Catalanes	Réserve Naturelle de Nyer
Conservatoire Botanique National Méditerranéen de Porquerolles	Réserve Naturelle de Roquehaute
Conservatoire des Espaces Naturels du Languedoc-Roussillon	Rutilans
Conservatoire des Sites Lozériens	Salsepareille
Echos Nature	Société Civile Forestière (SCF) Ecureuil de Py et de Rotja
Ecole Pratique des Hautes Etudes	Société d'Etude des Sciences Naturelles de Nîmes et du Gard
Ecole supérieure d'Agriculture de Purpan	Société Entomologique de France
Ecologistes de l'Euzière	Société Entomologique du Languedoc
Entente Interdépartementale pour la Démoustication	Société Entomologique du Nord de la France
Espace Nature Environnement	Société Française d'Orchidophilie
Etudes naturalistes	Société Française d'Orchidophilie du Languedoc
Fédération Aude Claire	Société Française pour l'Etude et la Protection des Mammifères
Fédérations Départementales des Associations Agréées de Pêche et de Protection des Milieux Aquatiques	Spéléologues Anonymes
Gard Nature	Station Biologique de la Tour du Valat
Goupil Connexion	Syndicat Mixte pour la Protection et la Gestion de la Camargue Gardoise
Groupe Chiroptères de Midi Pyrénées	Zerynthia
Groupe Chiroptères de Provence	
Groupe Chiroptères du Languedoc - Roussillon	
Groupe de Recherche et de Protection des Libellules Sympetrum	