

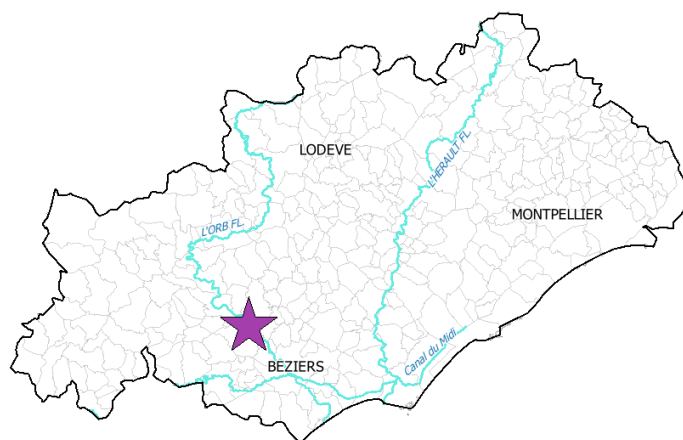
ZNIEFF de type I n° 0000-3101 Vallée de l'Orb

Identifiant national : 910030383

Modernisation de l'inventaire ZNIEFF Zone Naturelle d'Intérêt Ecologique Faunistique et Floristique

Région Languedoc-Roussillon

Edition 2008 - 2010



Département(s) :
Hérault

Maîtrise d'ouvrage

Secrétariat Scientifique et
Technique et Coordination
des données "Faune"



Coordination des données
"Flore et Habitats Naturels"



avec le soutien financier de :



et la collaboration des porteurs de données et du CSRPN



1. Localisation et description générale

- Communes concernées par la ZNIEFF

Département de l'Hérault

Code INSEE	Nom de la commune	Surface absolue (ha)	Surface relative (%)
34310	THEZAN-LES-BEZIERS	210 ha	33 %
34069	CAZOULS-LES-BEZIERS	167 ha	26 %
34074	CESSENON-SUR-ORB	130 ha	20 %
34148	MARAUSSAN	56 ha	9 %
34178	MURVIEL-LES-BEZIERS	28 ha	4 %
34061	CAUSSES-ET-VEYRAN	18 ha	3 %
34232	ROQUEBRUN	14 ha	2 %
34140	LIGNAN-SUR-ORB	11 ha	2 %

La ZNIEFF « Vallée de l'Orb » est située au sud-ouest du département de l'Hérault et au nord-ouest de la ville de Béziers. Elle englobe la rivière de l'Orb sur un linéaire d'une vingtaine de kilomètres, entre les contreforts des montagnes du Haut Languedoc et la périphérie de Béziers. Le territoire concerné couvre une superficie de près de 636 hectares pour une altitude comprise entre 10 et 70 mètres.

- Description du Paysage (Atlas des paysages du Languedoc-Roussillon)

La montagne et ses contreforts

Nom de l'unité paysagère	Surface absolue (ha)	Surface relative (%)
La vallée de l'Orb à travers les avants-monts	164.0 ha	26 %

Les collines du Biterrois et de l'Hérault

Nom de l'unité paysagère	Surface absolue (ha)	Surface relative (%)
Béziers et la vallée de l'Orb	89.0 ha	14 %
Les collines viticoles du Biterrois et du Piscénois	381.0 ha	60 %

- Occupation du sol (ocsol L-R)

Territoires artificialisés

Code du poste	Libellé du poste	Surface absolue (ha)	Surface relative (%)
112	Tissu urbain discontinu	1.0 ha	0 %
113	Bâti diffus	1.0 ha	0 %
121	Zones industrielles ou commerciales	1.0 ha	0 %
131	Extraction de matériaux	12.0 ha	2 %



Territoires agricoles

Code du poste	Libellé du poste	Surface absolue (ha)	Surface relative (%)
221	Vignobles	45.0 ha	7 %
242	Systèmes culturaux et parcellaires complexes	1.0 ha	0 %
243	Territoires principalement occupés par l'agriculture, avec	12.0 ha	2 %

Forêts et milieux semi-naturels

Code du poste	Libellé du poste	Surface absolue (ha)	Surface relative (%)
311	Forêts de feuillus	90.0 ha	14 %
312	Forêts de conifères	19.0 ha	3 %
321	Pelouses et pâturages naturels	39.0 ha	6 %
323	Maquis et garrigues	28.0 ha	4 %
324	Forêt et végétation arbustive en mutation	34.0 ha	5 %
333	Végétation clairsemée	35.0 ha	6 %

Surfaces en eau

Code du poste	Libellé du poste	Surface absolue (ha)	Surface relative (%)
511	Cours et voies d'eau	206.0 ha	32 %
512	Plans d'eau	110.0 ha	17 %

2. Délimitation du périmètre

- Périmètres d'inventaire et périmètres réglementaires présents sur la ZNIEFF

Intersections avec des périmètres réglementaires

Type	Intitulé du Périmètre	Code	Surf. absolue (ha)*	Surf. relative (%)*
ENS	BASE DEPARTEMENTALE DE REALS/GOURNIES	ens_34_0047	7 ha	1 %
ENS	BASE DEPARTEMENTALE DE LOISIRS DE SAVIGNAC/ST MARCEL	ens_34_0049	70 ha	11 %
PNR	Parc naturel régional du Haut-Languedoc	PNR34001	14 ha	2 %
SAGE	SAGE Orb	sage_05	634 ha	100 %
SCOT	Ouest Hérault	scot_06	616 ha	97 %

La délimitation de la ZNIEFF est marquée à l'amont par l'usine hydro-électrique au niveau de Meynard et à l'aval par le pont de la route D39 à l'aval de Lignan-sur-Orb.

De part et d'autre du cours d'eau, le périmètre comprend les zones humides périphériques : bras morts, anciennes gravières, ripisylves et prairies.

3. Description du fonctionnement écologique

- Etage de végétation : étage mésoméditerranéen



- Espèces animales déterminantes et remarquables

Amphibiens

Nom scientifique	Nom vernaculaire	Déterminance
<i>Rana perezi/ kl grafi</i>	Grenouille de Perez ou de Graf	stricte

Odonates

Nom scientifique	Nom vernaculaire	Déterminance
<i>Aeshna affinis</i>	-	remarquable
<i>Calopteryx haemorrhoidalis</i>	-	remarquable
<i>Coenagrion pulchellum</i>	-	remarquable
<i>Gomphus graslinii</i>	Gomphe à cercoïdes fourchus	stricte
<i>Gomphus simillimus</i>	Gomphe semblable	stricte
<i>Macromia splendens</i>	Cordulie splendide	stricte
<i>Onychogomphus uncatus</i>	Gomphe à crochets	stricte
<i>Oxygastra curtisii</i>	Cordulie à corps fin	stricte

Oiseaux

Nom scientifique	Nom vernaculaire	Déterminance
<i>Actitis hypoleucos</i>	Chevalier guignette	stricte
<i>Coracias garrulus</i>	Rollier d'Europe	à critères
<i>Merops apiaster</i>	Guêpier d'Europe	remarquable
<i>Nycticorax nycticorax</i>	Bihoreau gris	stricte

Poissons et écrevisses

Nom scientifique	Nom vernaculaire	Déterminance
<i>Anguilla anguilla</i>	Anguille	remarquable

Reptiles

Nom scientifique	Nom vernaculaire	Déterminance
<i>Emys orbicularis</i>	Cistude d'Europe	stricte
<i>Mauremys leprosa</i>	Emyde lépreuse	stricte

La ZNIEFF est constituée d'une portion de rivière comprenant notamment de nombreux bras morts et plans d'eau liés à l'exploitation d'anciennes gravières. La ripisylve est présente sur la majeure partie des rives et peut atteindre 150 mètres de largeur en certains endroits.

Plusieurs espèces faunistiques ont été notées dans le périmètre et parmi elles, les deux seules espèces françaises de tortues aquatiques :

- la Cistude d'Europe *Emys orbicularis*, protégée aux niveaux national et européen. Ses populations nationales, présentes dans le Centre et le Sud du territoire, sont isolées géographiquement. Elle est l'espèce de reptile qui, en Europe, a le plus régressé, notamment en Europe centrale ;
- l'Emyde lépreuse *Mauremys leprosa*, tortue palustre du Sud de la France et de la péninsule ibérique, protégée au niveau européen. Elle se rencontre dans les lacs et rivières comme dans les mares et ruisseaux petits et peu profonds (elle s'enfouit dans la vase pendant la phase d'assèchement).



Plusieurs odonates se reproduisent également sur le site. C'est le cas, notamment de trois espèces franco-ibériques, toutes protégées en France et affectionnant les parties calmes et eaux faiblement courantes :

- le Gomphe à cercoïdes fourchus *Gomphus graslinii* ;
- la Cordulie splendide *Macromia splendens* ;
- la Cordulie à corps fin *Oxygastra curtisii*, unique espèce du genre au niveau mondial.

D'autres libellules, remarquables, fréquentent le cours d'eau : *Aeshna affinis*, *Calopteryx haemorrhoidalis* et *Coenagrion pulchellum*.

4. Facteurs influençant l'évolution de la ZNIEFF

Sur le territoire de la ZNIEFF, la rivière de l'Orb traverse le nord de la plaine agricole de Béziers. Les stations d'épurations de plusieurs villes et villages avoisinant le périmètre sont implantées à proximité de la rivière. L'aval du périmètre est fortement marqué par l'extraction de matériaux.

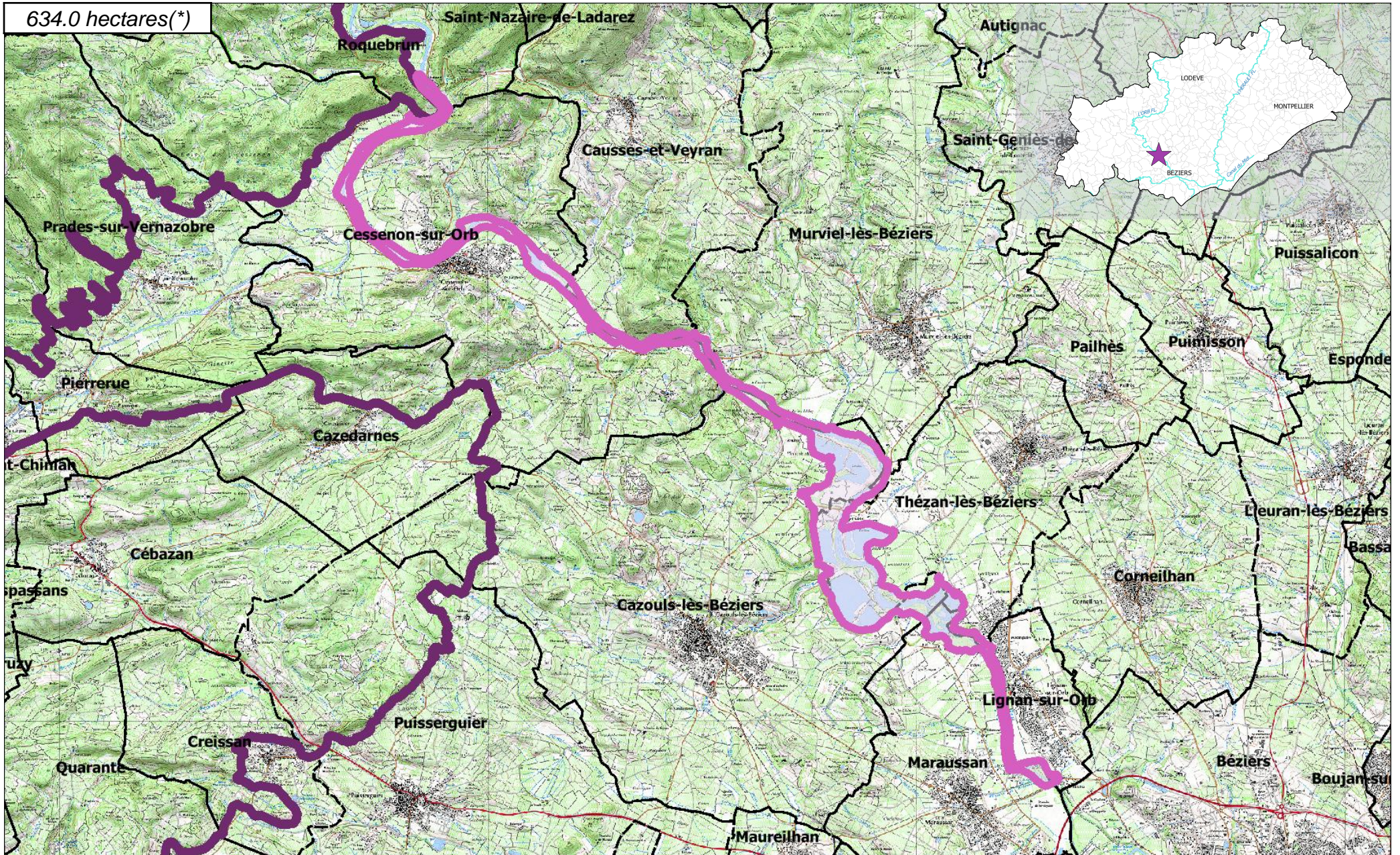
Les espèces animales présentes sur le site dépendent toutes directement du cours d'eau et/ou des ripisylves et de leur état de conservation.

Tout type de pollution (effluents agricoles, eaux usées des agglomérations alentours), de modification de la dynamique de la rivière (seuils, ouvrages hydro-électriques, captages, consolidation ou rectification des berges, extraction de matériaux) ou de travaux d'entretien/d'exploitation des zones riveraines (et notamment les coupes et le défrichage), peut constituer une menace pour le maintien des espèces et de leurs habitats.

5. Sources documentaires et bibliographie

Vallée de l'Orb

634.0 hectares(*)





ZNIEFF
de type I
n° 0000-3101

Vallée de l'Orb

6. Sources des données naturalistes : liste des porteurs de données

ABELA Aude	Groupe de Recherche et d'Information sur les Vertébrés et leur Environnement
Association Caracole	Groupe Ornithologique du Roussillon
Association Charles Flahaut	Institut Méditerranéen d'Ecologie et de Paléocécologie
Association Communale de Chasse Agréée de Mantet	Institut National de Recherche Agronomique
Association Communale de Chasse Agréée de Py	Inventaire des Coléoptères des Alpes-de-Haute-Provence
Association de Pêche et de Protection des Milieux Aquatiques La Gauloise	La belle Verte
Association des Naturalistes d'Ariège	La Cistude
Association Gestionnaire de la réserve naturelle de la vallée d'Eyne	La Découverte
Association Gestionnaire de la Réserve Naturelle de Nohèdes (AGRNN)	La Fario
Association gestionnaire de la Réserve Naturelle de Py	Ligue pour la Protection des Oiseaux de l'Aude
Association les Amis de la Massane, gestionnaire de la Réserve de Forêt de la Massane	Ligue pour la Protection des Oiseaux de l'Hérault
Association les taïchous	Ligue pour la Protection des Oiseaux Grands Causses
Association Lozérienne d'Etude et de Protection de l'Environnement	Méandre
Association pour la Caractérisation et l'Etude des Entomocénoses	Muséum d'Histoire Naturelle de Nantes
Association pour la Connaissance et la Conservation des Milieux Naturels	Muséum National d'Histoire Naturelle - Département Systématique et Evolution - Entomologie
Association Roussillonnaise d'Entomologie	Myotis
Association Saint-Gely Nature	Naturellement votre
Association Tarnaise d'Etudes Karstiques	Observatoire des Galliformes de Montagne
Aude Nature	Observatoire d'Océanographie Biologique de Banyuls-sur-Mer - Laboratoire Arago (CNRS)
Biotope	Observatoire Naturaliste des Écosystèmes Méditerranéens
Cabinet Barbanson Environnement	Office National de la Chasse et de la Faune Sauvage - Délégation du Languedoc-Roussillon
Centre de Biologie et de Gestion des Populations	Office National de la Chasse et de la Faune Sauvage (ONCFS), gestionnaire de la Réserve Naturelle de Jujols
Centre d'Ecologie Fonctionnelle et Evolutive - Laboratoire de Zoogéographie	Office National de l'Eau et des Milieux Aquatiques de la Lozère
Centre de coopération Internationale en Recherche Agronomique pour le Développement	Office National de l'Eau et des Milieux Aquatiques de l'Aude
Centre de Découverte du Scamandre	Office National de l'Eau et des Milieux Aquatiques de l'Hérault
Centre d'Initiation à l'Ecologie Montagnarde Les Isards	Office National de l'Eau et des Milieux Aquatiques des Pyrénées Orientales
Centre National pour la Recherche Scientifique	Office National de l'Eau et des Milieux Aquatiques du Gard
Centre Ornithologique du Gard	Office National de l'Eau et des Milieux Aquatiques du Languedoc-Roussillon
Centre Ornithologique Rhône-Alpes Ardèche	Office National des Forêts - Cellule d'Etudes Entomologiques
Centre Permanent d'Initiatives pour l'Environnement du Pays Narbonnais	Office National des Forêts - Délégation Territoriale Méditerranée
Collectif d'Associations pour la Défense du Bois des Lens	Office Pour les Insectes et leur Environnement
Commune d'Argeles-sur-Mer, gestionnaire de la Réserve Naturelle du Mas-Larrieu	Office Pour les Insectes et leur Environnement du Languedoc-Roussillon
Commune de Mantet, gestionnaire de la Réserve Naturelle de Mantet	Parc National des Cévennes
Commune de Prats de Mollo la Preste, gestionnaire de la Réserve Naturelle de Prats	PNR du Haut Languedoc
Confédération des Réserves Naturelles Catalanes	Réserve Naturelle de Nyer
Conservatoire Botanique National Méditerranéen de Porquerolles	Réserve Naturelle de Roquehaute
Conservatoire des Espaces Naturels du Languedoc-Roussillon	Rutilans
Conservatoire des Sites Lozériens	Salsepareille
Echos Nature	Société Civile Forestière (SCF) Ecureuil de Py et de Rotja
Ecole Pratique des Hautes Etudes	Société d'Etude des Sciences Naturelles de Nîmes et du Gard
Ecole supérieure d'Agriculture de Purpan	Société Entomologique de France
Ecologistes de l'Euzière	Société Entomologique du Languedoc
Entente Interdépartementale pour la Démoustication	Société Entomologique du Nord de la France
Espace Nature Environnement	Société Française d'Orchidophilie
Etudes naturalistes	Société Française d'Orchidophilie du Languedoc
Fédération Aude Claire	Société Française pour l'Etude et la Protection des Mammifères
Fédérations Départementales des Associations Agréées de Pêche et de Protection des Milieux Aquatiques	Spéléologues Anonymes
Gard Nature	Station Biologique de la Tour du Valat
Goupil Connexion	Syndicat Mixte pour la Protection et la Gestion de la Camargue Gardoise
Groupe Chiroptères de Midi Pyrénées	Zerynthia
Groupe Chiroptères de Provence	
Groupe Chiroptères du Languedoc - Roussillon	
Groupe de Recherche et de Protection des Libellules Sympetrum	