

# ZNIEFF de type I n° 0000-3177

## Vallée de la Mosson de Grabels à Saint-Jean-de-Védas

Identifiant national : 910010763

### Modernisation de l'inventaire ZNIEFF

Zone Naturelle d'Intérêt Ecologique Faunistique et Floristique

Région Languedoc-Roussillon

Edition 2008 - 2010



Département(s) :  
Hérault

Maîtrise d'ouvrage

Secrétariat Scientifique et  
Technique et Coordination  
des données "Faune"



Coordination des données  
"Flore et Habitats Naturels"



avec le soutien financier de :



et la collaboration des porteurs de données et du CSRPN



## 1. Localisation et description générale

### - Communes concernées par la ZNIEFF

Département de l'Hérault

Code INSEE	Nom de la commune	Surface absolue (ha)	Surface relative (%)
34134	LAVERUNE	36 ha	31 %
34123	JUVIGNAC	31 ha	27 %
34172	MONTPELLIER	24 ha	21 %
34270	SAINT-JEAN-DE-VEDAS	13 ha	12 %
34116	GRABELS	10 ha	9 %

La ZNIEFF « Vallée de la Mosson de Grabels à Saint-Jean-de-Védas » se situe dans le département de l'Hérault, en périphérie ouest de la ville de Montpellier. Elle correspond à une étroite bande de part et d'autre de la rivière de la Mosson dans son cours moyen ainsi que quelques affluents temporaires en amont. Elle couvre une superficie de près de 114 hectares pour une altitude comprise entre 15 et 130 mètres.

### - Description du Paysage (Atlas des paysages du Languedoc-Roussillon)

Les garrigues

Nom de l'unité paysagère	Surface absolue (ha)	Surface relative (%)
L'agglomération de Montpellier	31.0 ha	27 %
Les garrigues d'Aumelas et la montagne de la Moure	20.0 ha	17 %

Les plaines

Nom de l'unité paysagère	Surface absolue (ha)	Surface relative (%)
La plaine de Fabrègues	64.0 ha	56 %

### - Occupation du sol (ocsol L-R)

Territoires artificialisés

Code du poste	Libellé du poste	Surface absolue (ha)	Surface relative (%)
112	Tissu urbain discontinu	2.0 ha	2 %
121	Zones industrielles ou commerciales	1.0 ha	1 %
141	Espaces verts urbains	1.0 ha	1 %
142	Equipements sportifs et de loisirs	2.0 ha	2 %

Territoires agricoles

Code du poste	Libellé du poste	Surface absolue (ha)	Surface relative (%)
212	Terres arables autres que serres, rizières et zones à forte densité de serres	2.0 ha	2 %
221	Vignobles	5.0 ha	4 %
243	Territoires principalement occupés par l'agriculture, avec	14.0 ha	12 %



### Forêts et milieux semi-naturels

Code du poste	Libellé du poste	Surface absolue (ha)	Surface relative (%)
311	Forêts de feuillus	41.0 ha	36 %
312	Forêts de conifères	26.0 ha	22 %
323	Maquis et garrigues	1.0 ha	1 %
324	Forêt et végétation arbustive en mutation	7.0 ha	6 %
333	Végétation clairsemée	2.0 ha	2 %

### Surfaces en eau

Code du poste	Libellé du poste	Surface absolue (ha)	Surface relative (%)
511	Cours et voies d'eau	9.0 ha	8 %

## 2. Délimitation du périmètre

### - Périmètres d'inventaire et périmètres réglementaires présents sur la ZNIEFF

#### Intersections avec des périmètres réglementaires

Type	Intitulé du Périmètre	Code	Surf. absolue (ha)*	Surf. relative (%)*
SAGE	SAGE Lez-Mosson-Etangs palavasiens	sage_16	114 ha	100 %
SCOT	Montpellier	scot_02	114 ha	100 %

La ZNIEFF est limitée à l'amont (Grabels) par la source de Labit et à l'aval par le pont de la route N113 (au niveau de Saint-Jean-de-Védas). De part et d'autre de la rivière, le périmètre concerne tous les espaces liés directement au cours d'eau, souvent jusqu'aux limites du territoire urbanisé.

## 3. Description du fonctionnement écologique

- Etage de végétation : étage mésoméditerranéen

### - Espèces végétales déterminantes et remarquables

#### Végétaux vasculaires

Nom scientifique	Nom vernaculaire	Déterminance
<i>Alopecurus bulbosus</i> Gouan	Vulpin bulbeux	stricte
<i>Tulipa sylvestris</i> L. subsp. <i>sylvestris</i>	Tulipe sauvage	remarquable

### - Espèces animales déterminantes et remarquables

#### Mammifères terrestres

Nom scientifique	Nom vernaculaire	Déterminance
<i>Lutra lutra</i>	Loutre d'Europe	stricte



## - Espèces animales déterminantes et remarquables

### Mollusques

Nom scientifique	Nom vernaculaire	Déterminance
<i>Paludithia conica</i>	-	stricte

### Odonates

Nom scientifique	Nom vernaculaire	Déterminance
<i>Calopteryx haemorrhoidalis</i>	-	remarquable
<i>Ceriagrion tenellum</i>	Agrion délicat	remarquable
<i>Coenagrion mercuriale</i>	Agrion de Mercure	stricte
<i>Gomphus graslinii</i>	Gomphe à cercoïdes fourchus	stricte
<i>Lestes barbarus</i>	Leste sauvage	remarquable
<i>Onychogomphus uncatu</i>	Gomphe à crochets	stricte
<i>Oxygastra curtisii</i>	Cordulie à corps fin	stricte
<i>Sympetrum meridionale</i>	-	remarquable

### Oiseaux

Nom scientifique	Nom vernaculaire	Déterminance
<i>Coracias garrulus</i>	Rollier d'Europe	à critères

### Poissons et écrevisses

Nom scientifique	Nom vernaculaire	Déterminance
<i>Anguilla anguilla</i>	Anguille	remarquable
<i>Chondrostoma toxostoma</i>	Toxostome	stricte
<i>Leuciscus leuciscus</i>	Vandoise	remarquable

### Reptiles

Nom scientifique	Nom vernaculaire	Déterminance
<i>Emys orbicularis</i>	Cistude d'Europe	stricte

La Mosson, à l'amont du périmètre, de Grabels à Montpellier, a creusé une vallée profonde dans des calcaires durs. À l'aval, la rivière s'écoule plutôt dans une plaine agricole et s'élargit.

Sinuant entre les bourgs de l'agglomération montpelliéraine en pleine expansion, le cours d'eau, la ripisylve qui le borde et les rares prairies fraîches encore existantes dans les secteurs plats forment un ensemble cohérent, mais très menacé et réduit sur ses marges par des aménagements multiples.

La ZNIEFF de la Mosson est un corridor écologique qui témoigne d'une richesse essentiellement faunistique. Les poissons et les libellules (huit espèces déterminantes en tout) constituent l'essentiel des enjeux avec notamment :

- le Toxostome *Chondrostoma toxostoma* et l'Anguille *Anguilla anguilla*, parmi les poissons ;
- le Gomphe à cercoïdes fourchus *Gomphus graslinii*, l'Agrion de Mercure *Coenagrion mercuriale*, le Gomphe à crochets *Onychogomphus uncatu* et la Cordulie à corps fin *Oxygastra curtisii* parmi les libellules.

Sont également notés dans le périmètre :

- un mammifère, la Loutre d'Europe *Lutra lutra* ;
- un reptile, la Cistude d'Europe *Emys orbicularis* ;
- le Rollier d'Europe *Coracias garrulus*, un oiseau nichant dans les vieux arbres à cavités du bord de la rivière



(platanes, peupliers blancs) ;

- ainsi qu'un mollusque des eaux douces méditerranéennes, *Paludilithia conica*.

#### 4. Facteurs influençant l'évolution de la ZNIEFF

La Mosson est connue pour ses crues soudaines. Le territoire de la ZNIEFF, au-delà de son patrimoine biologique propre, joue un rôle important dans l'écoulement des eaux.

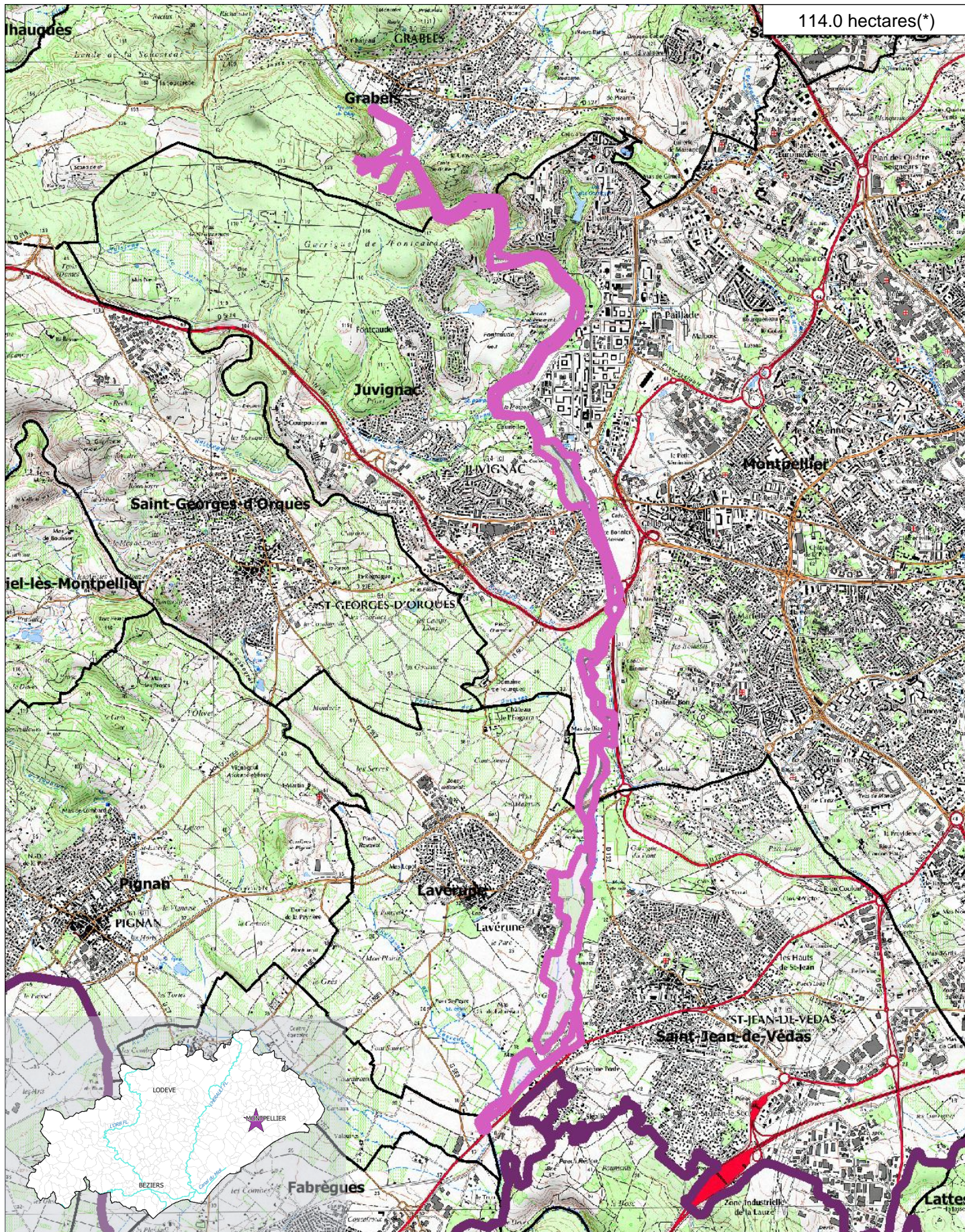
Jusqu'à des époques récentes, l'aménagement et l'étalement urbain s'approchaient dangereusement du bord de la rivière. Avec la mise en place du Schéma d'Aménagement et de Gestion des Eaux Lez/Mosson, la rivière, sa ripisylve et les prairies humides ne devraient plus être touchées.

Il faudra surtout veiller à la continuité paysagère et écologique de la ripisylve, garante de la bonne circulation des espèces animales et piège pour une partie des polluants en provenance des zones cultivées et urbanisées toutes proches.

#### 5. Sources documentaires et bibliographie

- Syndicat Mixte du Bassin du Lez - SYBLE (2010), Inventaire des zones humides du bassin du Lez/Mosson/Etangs Palavasiens.
- Commune de Lavérune (2007), La ripisylve de la Mosson et les prairies humides sur la commune de Lavérune : diagnostic pour l'aménagement, la gestion et la mise en valeur du site.


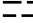


114.0 hectares(\*)

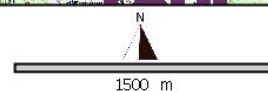


Inventaire ZNIEFF  
Deuxième Génération  
Année d'édition 2010

n° de carte(s) IGN :  
2743ET  
Fond : IGN SCAN25

Légende

	ZNIEFF type II		Limites communales
	ZNIEFF type I		Réseau hydrographique principal





**ZNIEFF**  
de type I  
n° 0000-3177

## Vallée de la Mosson de Grabels à St-Jean-de-Védas

### 6. Sources des données naturalistes : liste des porteurs de données

ABELA Aude	Groupe de Recherche et d'Information sur les Vertébrés et leur Environnement
Association Caracole	Groupe Ornithologique du Roussillon
Association Charles Flahaut	Institut Méditerranéen d'Ecologie et de Paléoécologie
Association Communale de Chasse Agréée de Mantet	Institut National de Recherche Agronomique
Association Communale de Chasse Agréée de Py	Inventaire des Coléoptères des Alpes-de-Haute-Provence
Association de Pêche et de Protection des Milieux Aquatiques La Gauloise	La belle Verte
Association des Naturalistes d'Ariège	La Cistude
Association Gestionnaire de la réserve naturelle de la vallée d'Eyne	La Découverte
Association Gestionnaire de la Réserve Naturelle de Nohèdes (AGRNN)	La Fario
Association gestionnaire de la Réserve Naturelle de Py	Ligue pour la Protection des Oiseaux de l'Aude
Association les Amis de la Massane, gestionnaire de la Réserve de Forêt de la Massane	Ligue pour la Protection des Oiseaux de l'Hérault
Association les taïchous	Ligue pour la Protection des Oiseaux Grands Causses
Association Lozérienne d'Etude et de Protection de l'Environnement	Méandre
Association pour la Caractérisation et l'Etude des Entomocénoses	Muséum d'Histoire Naturelle de Nantes
Association pour la Connaissance et la Conservation des Milieux Naturels	Muséum National d'Histoire Naturelle - Département Systématique et Evolution - Entomologie
Association Roussillonnaise d'Entomologie	Myotis
Association Saint-Gely Nature	Naturellement votre
Association Tarnaise d'Etudes Karstiques	Observatoire des Galliformes de Montagne
Aude Nature	Observatoire d'Océanographie Biologique de Banyuls-sur-Mer - Laboratoire Arago (CNRS)
Biotope	Observatoire Naturaliste des Écosystèmes Méditerranéens
Cabinet Barbanson Environnement	Office National de la Chasse et de la Faune Sauvage - Délégation du Languedoc-Roussillon
Centre de Biologie et de Gestion des Populations	Office National de la Chasse et de la Faune Sauvage (ONCFS), gestionnaire de la Réserve Naturelle de Jujols
Centre d'Ecologie Fonctionnelle et Evolutive - Laboratoire de Zoogéographie	Office National de l'Eau et des Milieux Aquatiques de la Lozère
Centre de coopération Internationale en Recherche Agronomique pour le Développement	Office National de l'Eau et des Milieux Aquatiques de l'Aude
Centre de Découverte du Scamandre	Office National de l'Eau et des Milieux Aquatiques de l'Hérault
Centre d'Initiation à l'Ecologie Montagnarde Les Isards	Office National de l'Eau et des Milieux Aquatiques des Pyrénées Orientales
Centre National pour la Recherche Scientifique	Office National de l'Eau et des Milieux Aquatiques du Gard
Centre Ornithologique du Gard	Office National de l'Eau et des Milieux Aquatiques du Languedoc-Roussillon
Centre Ornithologique Rhône-Alpes Ardèche	Office National des Forêts - Cellule d'Etudes Entomologiques
Centre Permanent d'Initiatives pour l'Environnement du Pays Narbonnais	Office National des Forêts - Délégation Territoriale Méditerranée
Collectif d'Associations pour la Défense du Bois des Lens	Office Pour les Insectes et leur Environnement
Commune d'Argeles-sur-Mer, gestionnaire de la Réserve Naturelle du Mas-Larrieu	Office Pour les Insectes et leur Environnement du Languedoc-Roussillon
Commune de Mantet, gestionnaire de la Réserve Naturelle de Mantet	Parc National des Cévennes
Commune de Prats de Mollo la Preste, gestionnaire de la Réserve Naturelle de Prats	PNR du Haut Languedoc
Confédération des Réserves Naturelles Catalanes	Réserve Naturelle de Nyer
Conservatoire Botanique National Méditerranéen de Porquerolles	Réserve Naturelle de Roquehaute
Conservatoire des Espaces Naturels du Languedoc-Roussillon	Rutilans
Conservatoire des Sites Lozériens	Salsepareille
Echos Nature	Société Civile Forestière (SCF) Ecureuil de Py et de Rotja
Ecole Pratique des Hautes Etudes	Société d'Etude des Sciences Naturelles de Nîmes et du Gard
Ecole supérieure d'Agriculture de Purpan	Société Entomologique de France
Ecologistes de l'Euzière	Société Entomologique du Languedoc
Entente Interdépartementale pour la Démoustication	Société Entomologique du Nord de la France
Espace Nature Environnement	Société Française d'Orchidophilie
Etudes naturalistes	Société Française d'Orchidophilie du Languedoc
Fédération Aude Claire	Société Française pour l'Etude et la Protection des Mammifères
Fédérations Départementales des Associations Agréées de Pêche et de Protection des Milieux Aquatiques	Spéléologues Anonymes
Gard Nature	Station Biologique de la Tour du Valat
Goupil Connexion	Syndicat Mixte pour la Protection et la Gestion de la Camargue Gardoise
Groupe Chiroptères de Midi Pyrénées	Zerynthia
Groupe Chiroptères de Provence	
Groupe Chiroptères du Languedoc - Roussillon	
Groupe de Recherche et de Protection des Libellules Sympetrum	