

ZNIEFF de type I n° 1117-1185

Forêt Domaniale du Riassesse

Identifiant national : 910011716

Modernisation de l'inventaire ZNIEFF

Zone Naturelle d'Intérêt Ecologique Faunistique et Floristique

Région Languedoc-Roussillon

Edition 2008 - 2010



Département(s) :
Aude

Maîtrise d'ouvrage

Secrétariat Scientifique et
Technique et Coordination
des données "Faune"



Coordination des données
"Flore et Habitats Naturels"



avec le soutien financier de :



et la collaboration des porteurs de données et du CSRPN



Forêt Domaniale du Riالسسه

Identifiant national : 910011716

*La projection utilisée pour le calcul des surfaces est le Lambert II étendu.

1. Localisation et description générale

- Communes concernées par la ZNIEFF

Département de l'Aude

Code INSEE	Nom de la commune	Surface absolue (ha)	Surface relative (%)
11310	RENNES-LES-BAINS	1105 ha	60 %
11015	ARQUES	451 ha	25 %
11377	SERRES	207 ha	11 %
11287	PEYROLLES	67 ha	4 %

La ZNIEFF " Forêt Domaniale du Riالسسه " se situe au sud-ouest du massif des Corbières occidentales. Elle s'étend au sud du village d'Arques et au nord-est de Rennes-les-Bains.

Située à une altitude qui varie de 260 mètres dans sa partie nord-ouest à 830 mètres au sud-est, elle occupe une surface d'environ 1835 hectares.

Cette forêt, sillonnée de chemins et de routes forestières, pousse sur des calcaires du Crétacé et du Tertiaire. Forêts et bois y sont entrecoupés d'escarpements rocheux, de corniches, de gorges et de cours d'eau rapides. Cette zone est en grande partie en forêt domaniale soumise à la gestion de l'Office National des Forêts.

- Description du Paysage (Atlas des paysages du Languedoc-Roussillon)

Les Corbières

Nom de l'unité paysagère	Surface absolue (ha)	Surface relative (%)
Les Hautes Corbières montagnardes	1288.0 ha	70 %
Les terres rouges de la vallée du Riالسسه	542.0 ha	30 %

- Occupation du sol (ocsol L-R)

Territoires agricoles

Code du poste	Libellé du poste	Surface absolue (ha)	Surface relative (%)
212	Terres arables autres que serres, rizières et zones à forte densité de serres	5.0 ha	0 %

Forêts et milieux semi-naturels

Code du poste	Libellé du poste	Surface absolue (ha)	Surface relative (%)
311	Forêts de feuillus	886.0 ha	48 %
312	Forêts de conifères	792.0 ha	43 %
321	Pelouses et pâturages naturels	2.0 ha	0 %
324	Forêt et végétation arbustive en mutation	129.0 ha	7 %
325	Landes	16.0 ha	1 %



Forêt Domaniale du Rialsesse

Identifiant national : 910011716

*La projection utilisée pour le calcul des surfaces est le Lambert II étendu.

2. Délimitation du périmètre

- Périmètres d'inventaire et périmètres réglementaires présents sur la ZNIEFF

Intersections avec des périmètres d'inventaires

Type	Intitulé du Périmètre	Code	Surf. absolue (ha)*	Surf. relative (%)*
ZNIEFF de type II	Corbières occidentales	1117-0000	1830 ha	100 %
ZICO	Hautes Corbières	LR06	1774 ha	97 %

Intersections avec des périmètres réglementaires

Type	Intitulé du Périmètre	Code	Surf. absolue (ha)*	Surf. relative (%)*
ZPS	Hautes Corbières	FR9112028	137 ha	7 %
SAGE	SAGE Haute Vallée de l'Aude	sage_14	1830 ha	100 %

La délimitation du site repose sur les activités humaines, la végétation et des critères géomorphologiques. La ZNIEFF englobe la forêt domaniale dans sa partie ouest. Au nord, la limite s'arrête aux ruisseaux de Rialsesse et de Lait jusqu'au Perilhou. A l'ouest, elle suit la D14 jusqu'à Rennes-les-Bains. Au sud, elle coïncide avec le ruisseau du Coudal, englobe la montagne des Cornes. Puis elle suit la limite entre les communes de Sougraigne et Rennes-les-Bains correspondant à la ligne de crête. A l'est, elle suit le ruisseau de l'Avetosou.

3. Description du fonctionnement écologique

- Etage de végétation : étage des chênes caducifoliés et étage montagnard

- Habitats naturels déterminants et remarquables

Code Corine	Intitulé CORINE de l'habitat	Surface totale (ha)
34.712	Steppes méditerranéo-montagnardes à Sesleria	-

- Espèces végétales déterminantes et remarquables

Végétaux vasculaires

Nom scientifique	Nom vernaculaire	Déterminance
<i>Anthemis triumfetti</i> (L.) DC.	Anthémis de Trionfetti	stricte
<i>Asperula laevigata</i> L.	Aspérule lisse	stricte
<i>Hormathophylla macrocarpa</i> (DC.) Kùpfer	Corbeille d'argent à gros fruits	stricte
<i>Lamium garganicum</i> L. subsp. <i>longiflorum</i> (Ten.) Kerguélen	Lamier à grandes fleurs	stricte
<i>Legousia scabra</i> (Lowe) Gamisans	Spéculaire scabre	stricte
<i>Medicago hybrida</i> (Pourr.) Trautv.	Luzerne hybride	stricte
<i>Pulmonaria affinis</i> Jord.	Pulmonaire affine	remarquable

- Espèces animales déterminantes et remarquables



Forêt Domaniale du Riassesse

Identifiant national : 910011716

*La projection utilisée pour le calcul des surfaces est le Lambert II étendu.

- Espèces animales déterminantes et remarquables

Coléoptères Carabidae

Nom scientifique	Nom vernaculaire	Déterminance
<i>Carabus rutilans</i>	-	remarquable

Coléoptères Saproxyliques

Nom scientifique	Nom vernaculaire	Déterminance
<i>Ampedus elegantulus</i>	-	stricte

Lépidoptères

Nom scientifique	Nom vernaculaire	Déterminance
<i>Minois dryas</i>	Grand Nègre des bois	stricte

Mammifères terrestres

Nom scientifique	Nom vernaculaire	Déterminance
<i>Galemys pyrenaicus</i>	Desman des Pyrénées	stricte

Odonates

Nom scientifique	Nom vernaculaire	Déterminance
<i>Onychogomphus uncatus</i>	Gomphe à crochets	stricte

Oiseaux

Nom scientifique	Nom vernaculaire	Déterminance
<i>Aquila chrysaetos</i>	Aigle royal	stricte
<i>Circaetus gallicus</i>	Circaète Jean-le-Blanc	à critères
<i>Circus pygargus</i>	Busard cendré	remarquable
<i>Falco peregrinus</i>	Faucon pèlerin	stricte

Poissons et écrevisses

Nom scientifique	Nom vernaculaire	Déterminance
<i>Anguilla anguilla</i>	Anguille	remarquable
<i>Austropotamobius pallipes</i>	Ecrevisse à pieds blancs	stricte
<i>Barbus meridionalis</i>	Barbeau méridional	stricte

Reptiles

Nom scientifique	Nom vernaculaire	Déterminance
<i>Timon lepidus</i>	Lézard ocellé	stricte
<i>Zamenis longissimus</i>	-	remarquable

Ce massif calcaire très forestier, grâce à ces expositions variées, voit se développer diverses formations. En soulane, les chênaies vertes occupent les zones les plus basses et chaudes, sur des sols superficiels. La chênaie pubescente prend le relais en altitude. Ces forêts abritent l'Asperule lisse *Asperula laevigata*, un taxon présent dans une dizaine de localités des Pyrénées et des Corbières. Des forêts pionnières à Pin sylvestre sont présentes et devraient évoluer vers de la chênaie pubescente.

En ombrée, diverses hêtraies sont installées, voire des hêtraies-sapinières à proximité des sommets, et ont été



Forêt Domaniale du Riassesse

Identifiant national : 910011716

*La projection utilisée pour le calcul des surfaces est le Lambert II étendu.

épargnées par les plantations. En effet, ces dernières, essentiellement résineuses (Sapin, Pin noir,...) s'observent sur l'ensemble du massif, avec dans la partie nord, un arboretum. Les peuplements de Cèdres sont particulièrement intéressants.

Les milieux rupicoles sont particulièrement diversifiés sur le Pech Cardou et les Bercos Grando et Petit. Des éboulis calcaires sont principalement rencontrés aux pieds du Pech Cardou. Les crêtes rocheuses très découpées forment par endroits des falaises abruptes. Présentant des expositions très contrastées, elles sont riches en espèces végétales de milieux très secs ou ombragés et frais. La Corbeille d'argent à gros fruits *Hormathophylla macrocarpa* est un buisson à fleurs blanches qui s'accroche à ces falaises calcaires. Cette espèce végétale déterminante est un taxon endémique des régions occitanes. Les parois rocheuses peuvent aussi constituer des formations stables à Buis ou des peuplements de Chêne vert et Genévrier de Phénicie.

Les zones ouvertes sommitales du massif sont occupées par des pelouses. Les zones sud sont très chaudes, sèches et écorchées. Elles abritent des populations végétales à tendance méditerranéenne en limite occidentale de leur aire. Au nord, l'habitat déterminant de pelouses méditerranéo-montagnardes à *Sesleria* est présent localement sur des corniches fraîches.

Ces espaces sommitaux à sol superficiel et perturbé en partie par la faune sauvage permettent le développement d'espèces végétales déterminantes comme :

* la Spéculaire scabre *Legousia scabra*. Cette campanulacée est présente essentiellement dans les espaces partiellement remués, la plupart du temps sur des crêtes calcaires ventées des Corbières. On la trouve sur quasiment tous ces sommets ;

* l'Anthémis de Trionfetti *Anthemis triumfetti*, présente dans plus d'une trentaine de localités dans la région.

Le ruisseau du Bézis est tout à fait intéressant au vu des espèces déterminantes qui en dépendent comme :

* L'Anguille dont l'adulte vit dans les eaux douces et se nourrit principalement d'invertébrés aquatiques. L'espèce est présente dans tout le bassin versant de l'Aude mais en forte régression ;

* L'Écrevisse à pieds blancs ou écrevisse noble qui vit dans les cours d'eau de très bonne qualité, peu profonds et à fond graveleux. L'espèce est en forte régression en France ;

* Le Desman des Pyrénées qu'on rencontre sur la chaîne des Pyrénées et la chaîne cantabrique jusqu'au nord du Portugal. C'est un excellent indicateur d'une bonne qualité de l'eau ;

* *Ampedus elegantulus*, un coléoptère que l'on trouve souvent dans les saules ;

* Le Gomphe à crochets, une espèce de libellule qui affectionne les cours d'eau limpides.

Le Grand nègre des bois est un lépidoptère présent sur la ZNIEFF qui affectionne les prairies bocagères, les bois clairs et parfois les pelouses sèches. La femelle pond principalement sur les poacées et parfois sur les cypéracées. L'espèce est localisée mais parfois abondante.

L'Aigle royal habite des massifs montagneux, depuis la limite supérieure des forêts jusqu'aux sommets. Le Languedoc-Roussillon reste un des territoires privilégiés de présence pour l'espèce en France.

Le Lézard ocellé atteint ici une de ses limites altitudinale et occidentale pour le département de l'Aude. L'espèce est en forte régression à cause de la modification ou de l'abandon des pratiques agricoles. L'urbanisation, même diffuse, fait fuir cette espèce farouche et morcelle son habitat.

4. Facteurs influençant l'évolution de la ZNIEFF

Les pelouses sommitales évoluent naturellement et risquent par endroits de se fermer.

Les complexes rocheux ne sont pas menacés. Il faut noter la présence de sites d'escalade sur la face ouest du Pech Cardou.

La tranquillité des aires de nidification des rapaces doit être respectée.

Il convient de surveiller la qualité des cours d'eau afin de préserver les populations utilisant ces milieux.

Des coupes forestières trop fortes peuvent entraîner une disparition temporaire des espèces végétales intéressantes et une arrivée de rudérales. Ainsi, il est préférable de gérer les peuplements productifs en irrégulier en conservant des gros bois et du bois mort ou déperissant. Les peuplements climaciques sont à maintenir. Les éventuels boisements ne doivent s'effectuer que sur les zones déjà plantées et il est souhaitable qu'ils ne soient pas monospécifiques afin de maintenir une certaine diversité.

5. Sources documentaires et bibliographie

- D. Barreau, SESA, 2008 - Atlas de la Flore vasculaire de l'Aude, version provisoire, 50p.
- Le Roux Bruno, Communication Moulis 2008- Statut du Desman des Pyrénées dans l'Aude

ZNIEFF de
type I
n° 1117-1185



Forêt Domaniale du Riالسسه

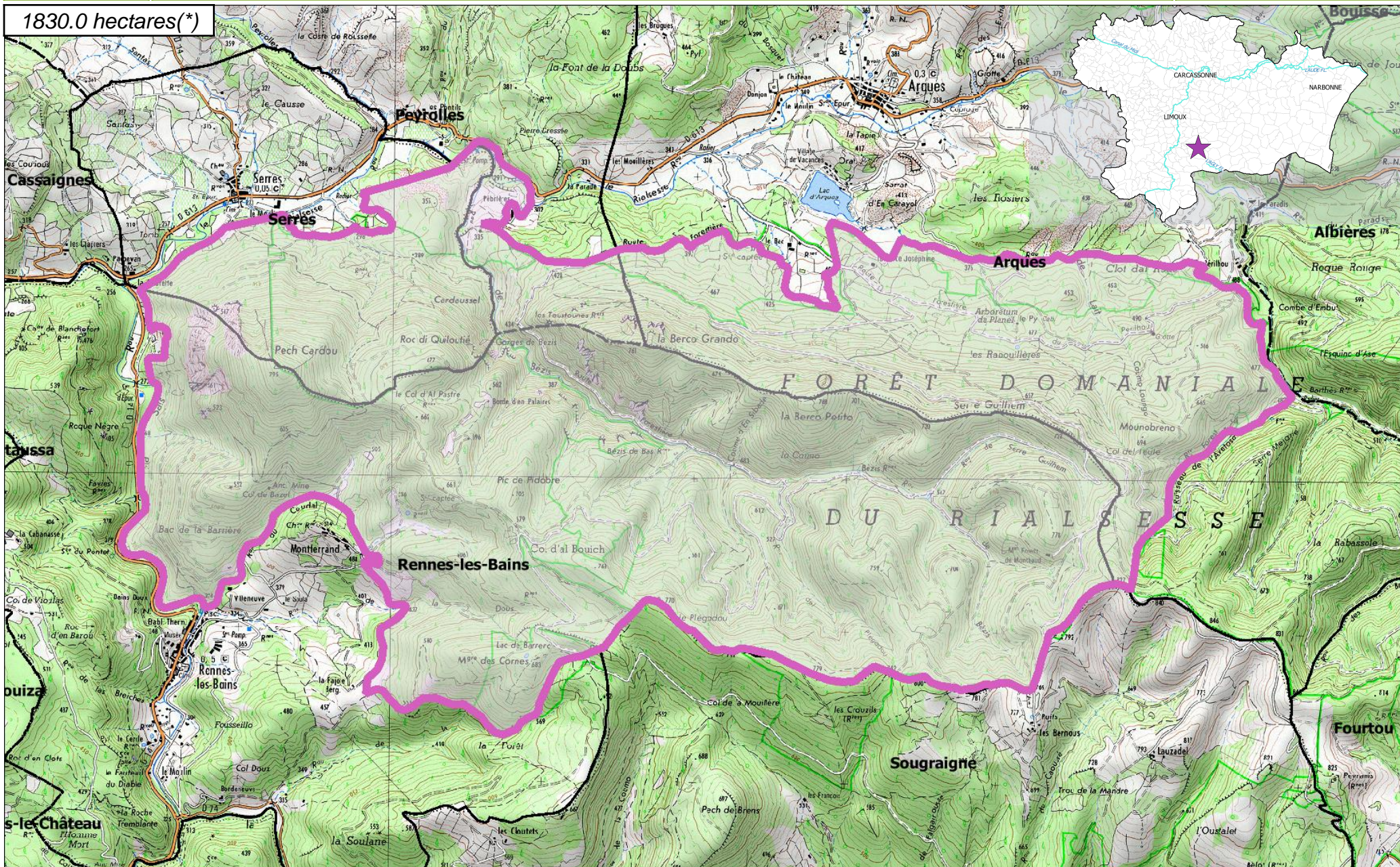
Identifiant national : 910011716

*La projection utilisée pour le calcul des surfaces est le Lambert II étendu.

- Aude Claire / ONEMA 11, 2005 - Inventaire de présence des écrevisses dans l'Aude

Forêt Domaniale du Riالسسه

1830.0 hectares(*)





6. Sources des données naturalistes : liste des porteurs de données

ABELA Aude	Groupe de Recherche et d'Information sur les Vertébrés et leur Environnement
Association Caracole	Groupe Ornithologique du Roussillon
Association Charles Flahaut	Institut Méditerranéen d'Ecologie et de Paléoécologie
Association Communale de Chasse Agréée de Mantet	Institut National de Recherche Agronomique
Association Communale de Chasse Agréée de Py	Inventaire des Coléoptères des Alpes-de-Haute-Provence
Association de Pêche et de Protection des Milieux Aquatiques La Gauloise	La belle Verte
Association des Naturalistes d'Ariège	La Cistude
Association Gestionnaire de la réserve naturelle de la vallée d'Eyne	La Découverte
Association Gestionnaire de la Réserve Naturelle de Nohèdes (AGRNN)	La Fario
Association gestionnaire de la Réserve Naturelle de Py	Ligue pour la Protection des Oiseaux de l'Aude
Association les Amis de la Massane, gestionnaire de la Réserve de Forêt de la Massane	Ligue pour la Protection des Oiseaux de l'Hérault
Association les taïchous	Ligue pour la Protection des Oiseaux Grands Causses
Association Lozérienne d'Etude et de Protection de l'Environnement	Méandre
Association pour la Caractérisation et l'Etude des Entomocénoses	Muséum d'Histoire Naturelle de Nantes
Association pour la Connaissance et la Conservation des Milieux Naturels	Muséum National d'Histoire Naturelle - Département Systématique et Evolution - Entomologie
Association Roussillonnaise d'Entomologie	Myotis
Association Saint-Gely Nature	Naturellement votre
Association Tarnaise d'Etudes Karstiques	Observatoire des Galliformes de Montagne
Aude Nature	Observatoire d'Océanographie Biologique de Banyuls-sur-Mer - Laboratoire Arago (CNRS)
Biotope	Observatoire Naturaliste des Écosystèmes Méditerranéens
Cabinet Barbanson Environnement	Office National de la Chasse et de la Faune Sauvage - Délégation du Languedoc-Roussillon
Centre de Biologie et de Gestion des Populations	Office National de la Chasse et de la Faune Sauvage (ONCFS), gestionnaire de la Réserve Naturelle de Jujols
Centre d'Ecologie Fonctionnelle et Evolutive - Laboratoire de Zoogéographie	Office National de l'Eau et des Milieux Aquatiques de la Lozère
Centre de coopération Internationale en Recherche Agronomique pour le Développement	Office National de l'Eau et des Milieux Aquatiques de l'Aude
Centre de Découverte du Scamandre	Office National de l'Eau et des Milieux Aquatiques de l'Hérault
Centre d'Initiation à l'Ecologie Montagnarde Les Isards	Office National de l'Eau et des Milieux Aquatiques des Pyrénées Orientales
Centre National pour la Recherche Scientifique	Office National de l'Eau et des Milieux Aquatiques du Gard
Centre Ornithologique du Gard	Office National de l'Eau et des Milieux Aquatiques du Languedoc-Roussillon
Centre Ornithologique Rhône-Alpes Ardèche	Office National des Forêts - Cellule d'Etudes Entomologiques
Centre Permanent d'Initiatives pour l'Environnement du Pays Narbonnais	Office National des Forêts - Délégation Territoriale Méditerranée
Collectif d'Associations pour la Défense du Bois des Lens	Office Pour les Insectes et leur Environnement
Commune d'Argeles-sur-Mer, gestionnaire de la Réserve Naturelle du Mas-Larrieu	Office Pour les Insectes et leur Environnement du Languedoc-Roussillon
Commune de Mantet, gestionnaire de la Réserve Naturelle de Mantet	Parc National des Cévennes
Commune de Prats de Mollo la Preste, gestionnaire de la Réserve Naturelle de Prats	PNR du Haut Languedoc
Confédération des Réserves Naturelles Catalanes	Réserve Naturelle de Nyer
Conservatoire Botanique National Méditerranéen de Porquerolles	Réserve Naturelle de Roquehaute
Conservatoire des Espaces Naturels du Languedoc-Roussillon	Rutilans
Conservatoire des Sites Lozériens	Salsepareille
Echos Nature	Société Civile Forestière (SCF) Ecureuil de Py et de Rotja
Ecole Pratique des Hautes Etudes	Société d'Etude des Sciences Naturelles de Nîmes et du Gard
Ecole supérieure d'Agriculture de Purpan	Société Entomologique de France
Ecologistes de l'Euzière	Société Entomologique du Languedoc
Entente Interdépartementale pour la Démoustication	Société Entomologique du Nord de la France
Espace Nature Environnement	Société Française d'Orchidophilie
Etudes naturalistes	Société Française d'Orchidophilie du Languedoc
Fédération Aude Claire	Société Française pour l'Etude et la Protection des Mammifères
Fédérations Départementales des Associations Agréées de Pêche et de Protection des Milieux Aquatiques	Spéléologues Anonymes
Gard Nature	Station Biologique de la Tour du Valat
Goupil Connexion	Syndicat Mixte pour la Protection et la Gestion de la Camargue Gardoise
Groupe Chiroptères de Midi Pyrénées	Zerynthia
Groupe Chiroptères de Provence	
Groupe Chiroptères du Languedoc - Roussillon	
Groupe de Recherche et de Protection des Libellules Sympetrum	