

ZNIEFF de type II n° 1120-0000 Massif d'Alaric

Identifiant national : 910011702

Modernisation de l'inventaire ZNIEFF Zone Naturelle d'Intérêt Ecologique Faunistique et Floristique

Région Languedoc-Roussillon

Edition 2008 - 2010



Département(s) :
Aude

Maîtrise d'ouvrage

Secrétariat Scientifique et
Technique et Coordination
des données "Faune"



Coordination des données
"Flore et Habitats Naturels"



avec le soutien financier de :



et la collaboration des porteurs de données et du CSRPN



1. Localisation et description générale

- Communes concernées par la ZNIEFF

Département de l'Aude

Code INSEE	Nom de la commune	Surface absolue (ha)	Surface relative (%)
11251	MONTLAUR	2076 ha	25 %
11185	LAGRASSE	1223 ha	15 %
11261	MOUX	749 ha	9 %
11298	PRADELLES-EN-VAL	705 ha	8 %
11095	COMIGNE	547 ha	7 %
11064	CAMPLONG-D'AUDE	511 ha	6 %
11257	MONZE	523 ha	6 %
11027	BARBAIRA	457 ha	5 %
11122	DOUZENS	370 ha	4 %
11148	Fontcouverte	341 ha	4 %
11068	CAPENDU	263 ha	3 %
11132	FABREZAN	229 ha	3 %
11146	FLOURE	136 ha	2 %
11378	SERVIES-EN-VAL	161 ha	2 %
11311	RIBAUTE	20 ha	0 %

Le massif d'Alaric, contrefort avancé des Corbières, est un relief isolé qui domine au nord la plaine de l'Aude. Il comprend la Montagne d'Alaric à proprement parlé et son prolongement sud, le massif de la Coque et des Fangasses. Les crêtes dépassent 400 mètres d'altitude et culminent à 600 mètres à la Tour de Guet au nord-est. Cet ensemble surplombe de près de 500 mètres la plaine de l'Aude au nord et est détaché au sud du reste du massif des Corbières par les plaines de l'Orbieu au sud-est et du val de Dagne au sud-ouest, ainsi que la vallée encaissée du Sou au sud. Son soubassement est constitué de calcaires durs à l'origine de versants escarpés, et de calcaires marneux. Hormis le ruisseau des Mattes, seul cours d'eau permanent traversant le périmètre, le réseau hydrographique n'est marqué que par des ruisseaux temporaires, à sec la plus grande partie de l'année.

La végétation se compose principalement de taillis de chênes, de bois de pins, de garrigues basses et de pelouses rocailleuses. Ce sont des formations sèches et arides, de type méditerranéen. Les nombreuses barres rocheuses lui confèrent un attrait paysager certain.

Les activités humaines sont réduites et peu marquées dans le paysage. Elles se limitent principalement à l'agriculture avec la vigne, formant des parcelles isolées dans les bas de versants et les vallons.

- Description du Paysage (Atlas des paysages du Languedoc-Roussillon)

Les Corbières

Nom de l'unité paysagère	Surface absolue (ha)	Surface relative (%)
La montagne d'Alaric	5339.0 ha	64 %
La plaine du Val de Dagne	1743.0 ha	21 %
La vallée de l'Orbieu autour de Lagrasse	656.0 ha	8 %



Le sillon audois

Nom de l'unité paysagère	Surface absolue (ha)	Surface relative (%)
La grande plaine viticole de l'Aude	577.0 ha	7 %

- Occupation du sol (ocsol L-R)

Territoires artificialisés

Code du poste	Libellé du poste	Surface absolue (ha)	Surface relative (%)
112	Tissu urbain discontinu	11.0 ha	0 %
113	Bâti diffus	10.0 ha	0 %
122	Réseaux routier et ferroviaire et espaces associés	4.0 ha	0 %

Territoires agricoles

Code du poste	Libellé du poste	Surface absolue (ha)	Surface relative (%)
212	Terres arables autres que serres, rizières et zones à forte densité de serres	1.0 ha	0 %
221	Vignobles	719.0 ha	9 %
243	Territoires principalement occupés par l'agriculture, avec	3.0 ha	0 %

Forêts et milieux semi-naturels

Code du poste	Libellé du poste	Surface absolue (ha)	Surface relative (%)
311	Forêts de feuillus	507.0 ha	6 %
312	Forêts de conifères	1323.0 ha	16 %
321	Pelouses et pâturages naturels	358.0 ha	4 %
323	Maquis et garrigues	2414.0 ha	29 %
324	Forêt et végétation arbustive en mutation	2925.0 ha	35 %
333	Végétation clairsemée	43.0 ha	1 %

2. Délimitation du périmètre

- Périmètres d'inventaire et périmètres réglementaires présents sur la ZNIEFF

Intersections avec des périmètres d'inventaires

Type	Intitulé du Périmètre	Code	Surf. absolue (ha)*	Surf. relative (%)*
ZNIEFF de type I	Montagne d'Alaric	1120-1125	2952 ha	35 %
ZNIEFF de type II	Corbières centrales	1122-0000	1 ha	0 %
ZICO	Hautes Corbières	LR06	7137 ha	86 %

Intersections avec des périmètres réglementaires

Type	Intitulé du Périmètre	Code	Surf. absolue (ha)*	Surf. relative (%)*
ZPS	Corbières Occidentales	FR9112027	7787 ha	94 %



- Périmètres d'inventaire et périmètres réglementaires présents sur la ZNIEFF

Intersections avec des périmètres règlementaires

Type	Intitulé du Périmètre	Code	Surf. absolue (ha)*	Surf. relative (%)*
SCOT	Lézignanais	scot_17	998 ha	12 %

Le massif d'Alaric est un territoire géographiquement bien individualisé dans le paysage. Le périmètre retenu englobe la totalité du relief ceinturé de plaines agricoles et de vallées. Il s'appuie sur des critères combinant à la fois la géomorphologie, la topographie, l'écologie et le paysage. Il suit la ligne de rupture de pente qui marque le passage en bas de versant des pentes boisées aux différentes plaines viticoles. Au sud, la limite suit en rive gauche le cours du Sou. Ainsi délimitée, la zone couvre un peu plus de 8300 ha.

3. Description du fonctionnement écologique

- Etage de végétation : non mentionné

- Espèces végétales déterminantes et remarquables

Végétaux vasculaires

Nom scientifique	Nom vernaculaire	Déterminance
<i>Allium moly</i> L.	Ail moly	stricte
<i>Allium nigrum</i> L.	Ail noir	à critères
<i>Bupleurum ranunculoides</i> L. subsp. <i>telonense</i> (Gren. ex Timb.-Lagr.) Bonnier	Buplèvre de Toulon	remarquable
<i>Euphorbia flavicomis</i> DC. subsp. <i>mariolensis</i> (Rouy) O. Bolos & Vigo	Euphorbe à têtes jaune d'or	stricte
<i>Genista pulchella</i> Vis.	Genêt élégant	stricte
<i>Helianthemum pilosum</i> (L.) Desf.	Hélianthème violacé	stricte
<i>Hormathophylla macrocarpa</i> (DC.) Kupfer	Corbeille d'argent à gros fruits	stricte
<i>Inula helenioides</i> DC.	Inule faux-helenium	stricte
<i>Jurinea humilis</i> (Desf.) DC.	Jurinee naine	stricte
<i>Leucanthemum graminifolium</i> (L.) Lam.	Marguerite à feuilles de graminee	remarquable
<i>Ophrys catalaunica</i> O.Danesch & E.Danesch	Ophrys de Catalogne	stricte
<i>Ophrys ciliata</i> Biv.	Ophrys miroir	remarquable
<i>Taraxacum serotinum</i> (Waldst. & Kit.) Poir.	Pissenlit tardif	stricte
<i>Thalictrum tuberosum</i> L.	Pigamon tubereux	stricte

- Espèces animales déterminantes et remarquables

Lepidopteres

Nom scientifique	Nom vernaculaire	Determinance
<i>Chazara briseis</i>	Hermite	stricte



- Espèces animales déterminantes et remarquables

Odonates

Nom scientifique	Nom vernaculaire	Déterminance
<i>Calopteryx haemorrhoidalis</i>	-	remarquable
<i>Ceriagrion tenellum</i>	Agrion délicat	remarquable

Oiseaux

Nom scientifique	Nom vernaculaire	Déterminance
<i>Anthus campestris</i>	Pipit rousseline	remarquable
<i>Aquila chrysaetos</i>	Aigle royal	stricte
<i>Circaetus gallicus</i>	Circaète Jean-le-Blanc	à critères
<i>Falco peregrinus</i>	Faucon pèlerin	stricte

Orthoptères (criquets et sauterelles)

Nom scientifique	Nom vernaculaire	Déterminance
<i>Platycleis vicheti</i>	-	stricte

Poissons et écrevisses

Nom scientifique	Nom vernaculaire	Déterminance
<i>Barbus meridionalis</i>	Barbeau méridional	stricte
<i>Chondrostoma toxostoma</i>	Toxostome	stricte
<i>Leuciscus leuciscus</i>	Vandoise	remarquable

Reptiles

Nom scientifique	Nom vernaculaire	Déterminance
<i>Psammmodromus algirus</i>	Psammodrome algire	remarquable
<i>Timon lepidus</i>	Lézard ocellé	stricte

Ce territoire présente un intérêt écologique tout particulier en rapport avec le caractère rocheux et aride des milieux qui le composent. Il abrite des espèces patrimoniales caractéristiques des habitats rupestres et des pelouses rocailleuses sèches, dont certaines possèdent là des stations isolées. Ce patrimoine, centré sur la Montagne d'Alaric, est souligné par une seule ZNIEFF de type I.

Les complexes rocheux sont omniprésents, constitués de simples affleurements ou d'éboulis, de versants abrupts ou d'escarpements. Ils présentent des conditions favorables à la nidification des rapaces rupestres que sont l'Aigle royal (*Aquila chrysaetos*) et le Faucon pèlerin (*Falco peregrinus*).

Les pelouses sèches et rases, parfois parsemées de buissons, occupent les crêtes et les versants rocailloux. Selon les situations, diverses plantes rares y sont relevées :

- l'Ail moly (*Allium moly*), espèce rare des éboulis et pelouses rocailleuses, présente en France uniquement dans quelques localités des piémonts de la Montagne noire dans l'Aude et l'Hérault, et dans cette localité isolée de l'Alaric ;
- la Jurinée naine (*Jurinea humilis*), plante caractéristique des crêtes calcaires ventées, possédant ici une localité isolée des autres localités françaises situées au sud des Causses et en Provence ;
- l'Inule faux-hélium (*Inula helenioides*), inféodée aux pelouses sèches et actuellement recensée dans moins de dix communes en Languedoc-Roussillon ;
- le Pissenlit tardif (*Taraxacum serotinum*), dans les pelouses sèches et les zones piétinées ;



Massif d'Alaric

Identifiant national : 910011702

*La projection utilisée pour le calcul des surfaces est le Lambert II étendu.

- le Pigamon tubéreux (*Thalictrum tuberosum*), connu en France seulement des Corbières et possédant ici ses localités les plus septentrionales ;
- la Corbeille d'argent à gros fruits (*Hormathophylla macrocarpa*), endémique des escarpements rocheux calcaires du sud de la France ;
- l'Euphorbe à têtes jaune d'or (*Euphorbia flavicoma* subsp. *mariolensis*), dans les pelouses rocailleuses des parties sommitales...

La faune compte également quelques espèces patrimoniales :

- un reptile, le Lézard ocellé (*Timon lepidus*) ;
- un orthoptère endémique français menacé en Languedoc-Roussillon, *Platycleis vicheti* ;
- un papillon, l'Hermite (*Chazara briseis*), espèce en régression dont la chenille se nourrit de graminées.

4. Facteurs influençant l'évolution de la ZNIEFF

La majorité des espèces patrimoniales se développe dans les milieux ouverts. La dynamique naturelle de colonisation de ces espaces par les ligneux ne représente pas une menace importante compte tenu de la nature aride et caillouteuse des sols. Il en est par contre autrement avec la fréquentation humaine.

La création de pistes menant à la tour de guêt au sommet de l'Alaric et l'erratisme localement des engins qui les empruntent, menacent directement la station de Jurinée naine (*Jurinea humilis*). Des mesures de conservation et de protection seraient nécessaires.

La cueillette de l'Ail moly (*Allium moly*) parfois constatée peut remettre en cause la pérennité des populations de l'espèce, notamment près des sentiers.

Pour ce qui concerne les rapaces, le dérangement représente le risque le plus important. Il sera nécessaire de veiller à ce que le taux de fréquentation du site près des aires ne nuise pas à leur reproduction.

La presque totalité du périmètre de la ZNIEFF se superpose avec un périmètre Natura 2000 (ZPS), ce qui devrait faciliter la prise de mesures favorables au maintien du patrimoine d'intérêt communautaire, avifaunistique en particulier, et indirectement bénéficier au reste du patrimoine naturel de la zone.

5. Sources documentaires et bibliographie

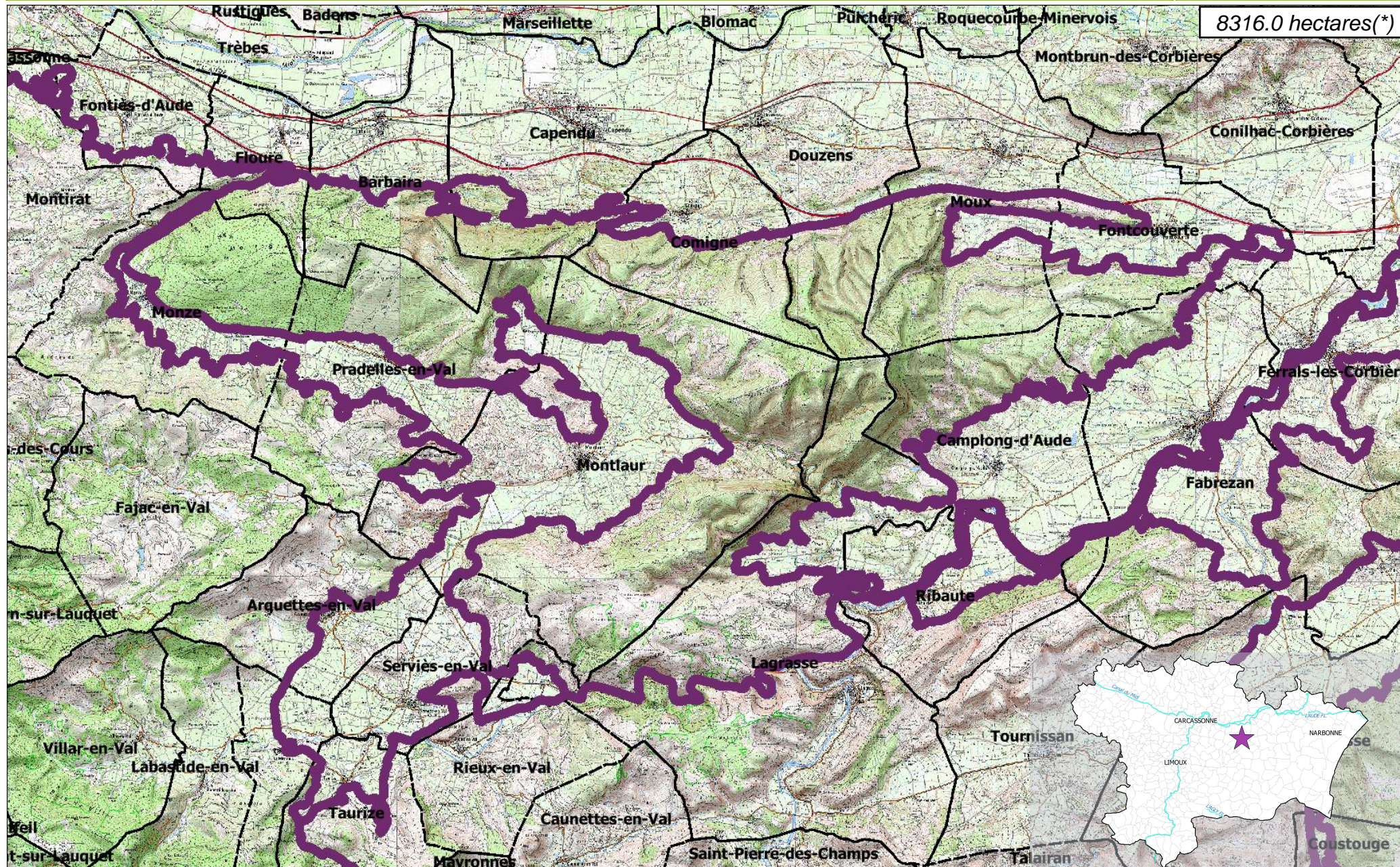
ZNIEFF de type II
n° 1120-0000

Inventaire des Zones Naturelles d'Intérêt Ecologique Faunistique et Floristique

Département(s) :
Aude

Massif d'Alaric

8316.0 hectares(*)

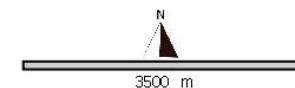


Inventaire ZNIEFF
Deuxième Génération
Année d'édition 2010

n° de carte(s) IGN :
2446O, 2346E, 2446E
Fond : IGN SCAN25

- Légende
- ZNIEFF type II
 - ZNIEFF type I
 - Limites communales
 - Réseau hydrographique principal

Cet inventaire constitue un outil d'alerte et ne peut être interprété à une échelle plus fine sans investigation complémentaire. Le périmètre des ZNIEFF, représenté ici sur Scan25 (IGN), a été tracé à partir d'orthophotographies au 1:5000.
* La projection utilisée pour le calcul des surfaces est le Lambert 93.





ZNIEFF
de type II
n° 1120-0000

Massif d'Alaric

6. Sources des données naturalistes : liste des porteurs de données

ABELA Aude	Groupe de Recherche et d'Information sur les Vertébrés et leur Environnement
Association Caracole	Groupe Ornithologique du Roussillon
Association Charles Flahaut	Institut Méditerranéen d'Ecologie et de Paléocologie
Association Communale de Chasse Agréée de Mantet	Institut National de Recherche Agronomique
Association Communale de Chasse Agréée de Py	Inventaire des Coléoptères des Alpes-de-Haute-Provence
Association de Pêche et de Protection des Milieux Aquatiques La Gauloise	La belle Verte
Association des Naturalistes d'Ariège	La Cistude
Association Gestionnaire de la réserve naturelle de la vallée d'Eyne	La Découverte
Association Gestionnaire de la Réserve Naturelle de Nohèdes (AGRNN)	La Fario
Association gestionnaire de la Réserve Naturelle de Py	Ligue pour la Protection des Oiseaux de l'Aude
Association les Amis de la Massane, gestionnaire de la Réserve de Forêt de la Massane	Ligue pour la Protection des Oiseaux de l'Hérault
Association les taïchous	Ligue pour la Protection des Oiseaux Grands Causses
Association Lozérienne d'Etude et de Protection de l'Environnement	Méandre
Association pour la Caractérisation et l'Etude des Entomocénoses	Muséum d'Histoire Naturelle de Nantes
Association pour la Connaissance et la Conservation des Milieux Naturels	Muséum National d'Histoire Naturelle - Département Systématique et Evolution - Entomologie
Association Roussillonnaise d'Entomologie	Myotis
Association Saint-Gely Nature	Naturellement votre
Association Tarnaise d'Etudes Karstiques	Observatoire des Galliformes de Montagne
Aude Nature	Observatoire d'Océanographie Biologique de Banyuls-sur-Mer - Laboratoire Arago (CNRS)
Biotope	Observatoire Naturaliste des Écosystèmes Méditerranéens
Cabinet Barbanson Environnement	Office National de la Chasse et de la Faune Sauvage - Délégation du Languedoc-Roussillon
Centre de Biologie et de Gestion des Populations	Office National de la Chasse et de la Faune Sauvage (ONCFS), gestionnaire de la Réserve Naturelle de Jujols
Centre d'Ecologie Fonctionnelle et Evolutive - Laboratoire de Zoogéographie	Office National de l'Eau et des Milieux Aquatiques de la Lozère
Centre de coopération Internationale en Recherche Agronomique pour le Développement	Office National de l'Eau et des Milieux Aquatiques de l'Aude
Centre de Découverte du Scamandre	Office National de l'Eau et des Milieux Aquatiques de l'Hérault
Centre d'Initiation à l'Ecologie Montagnarde Les Isards	Office National de l'Eau et des Milieux Aquatiques des Pyrénées Orientales
Centre National pour la Recherche Scientifique	Office National de l'Eau et des Milieux Aquatiques du Gard
Centre Ornithologique du Gard	Office National de l'Eau et des Milieux Aquatiques du Languedoc-Roussillon
Centre Ornithologique Rhône-Alpes Ardèche	Office National des Forêts - Cellule d'Etudes Entomologiques
Centre Permanent d'Initiatives pour l'Environnement du Pays Narbonnais	Office National des Forêts - Délégation Territoriale Méditerranée
Collectif d'Associations pour la Défense du Bois des Lens	Office Pour les Insectes et leur Environnement
Commune d'Argeles-sur-Mer, gestionnaire de la Réserve Naturelle du Mas-Larriu	Office Pour les Insectes et leur Environnement du Languedoc-Roussillon
Commune de Mantet, gestionnaire de la Réserve Naturelle de Mantet	Parc National des Cévennes
Commune de Prats de Mollo la Preste, gestionnaire de la Réserve Naturelle de Prats	PNR du Haut Languedoc
Confédération des Réserves Naturelles Catalanes	Réserve Naturelle de Nyer
Conservatoire Botanique National Méditerranéen de Porquerolles	Réserve Naturelle de Roquehaute
Conservatoire des Espaces Naturels du Languedoc-Roussillon	Rutilans
Conservatoire des Sites Lozériens	Salsepareille
Echos Nature	Société Civile Forestière (SCF) Ecureuil de Py et de Rotja
Ecole Pratique des Hautes Etudes	Société d'Etude des Sciences Naturelles de Nîmes et du Gard
Ecole supérieure d'Agriculture de Purpan	Société Entomologique de France
Ecologistes de l'Euzière	Société Entomologique du Languedoc
Entente Interdépartementale pour la Démoustication	Société Entomologique du Nord de la France
Espace Nature Environnement	Société Française d'Orchidophilie
Etudes naturalistes	Société Française d'Orchidophilie du Languedoc
Fédération Aude Claire	Société Française pour l'Etude et la Protection des Mammifères
Fédérations Départementales des Associations Agréées de Pêche et de Protection des Milieux Aquatiques	Spéléologues Anonymes
Gard Nature	Station Biologique de la Tour du Valat
Goupil Connexion	Syndicat Mixte pour la Protection et la Gestion de la Camargue Gardoise
Groupe Chiroptères de Midi Pyrénées	Zerynthia
Groupe Chiroptères de Provence	
Groupe Chiroptères du Languedoc - Roussillon	
Groupe de Recherche et de Protection des Libellules Sympetrum	