

ZNIEFF de type II n° 3406-0000

Massif de l'Espinouse

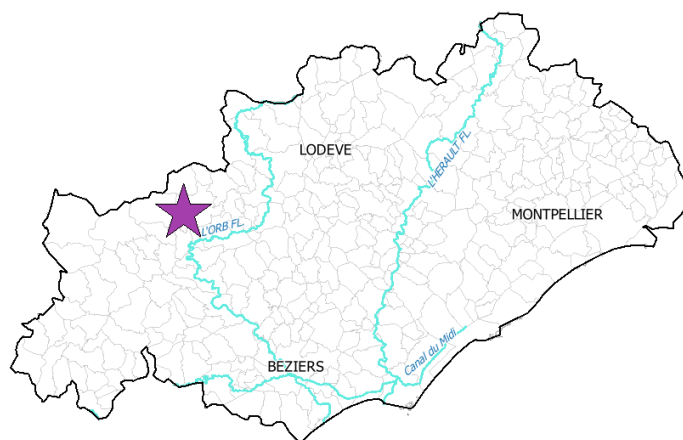
Identifiant national : 910009304

Modernisation de l'inventaire ZNIEFF

Zone Naturelle d'Intérêt Ecologique Faunistique et Floristique

Région Languedoc-Roussillon

Edition 2008 - 2010



Département(s) :
Hérault

Maîtrise d'ouvrage

Secrétariat Scientifique et
Technique et Coordination
des données "Faune"



Coordination des données
"Flore et Habitats Naturels"



avec le soutien financier de :



et la collaboration des porteurs de données et du CSRPN



1. Localisation et description générale

- Communes concernées par la ZNIEFF

Département de l'Hérault

Code INSEE	Nom de la commune	Surface absolue (ha)	Surface relative (%)
34235	ROSI	5110 ha	26 %
34046	CAMBON-ET-SALVERGUES	4996 ha	25 %
34271	SAINT-JULIEN	1888 ha	9 %
34055	CASTANET-LE-HAUT	1130 ha	6 %
34308	TAUSSAC-LA-BILLIERE	1159 ha	6 %
34083	COMBES	1083 ha	5 %
34160	MONS	849 ha	4 %
34107	FRAISSE-SUR-AGOUT	834 ha	4 %
34260	SAINT-GERVAIS-SUR-MARE	699 ha	3 %
34080	COLOMBIERES-SUR-ORB	630 ha	3 %
34216	LE PRADAL	286 ha	1 %
34126	LAMALOU-LES-BAINS	168 ha	1 %
34291	SAINT-VINCENT-D'OLARGUES	247 ha	1 %
34187	OLARGUES	210 ha	1 %
34273	SAINT-MARTIN-DE-L'ARCON	290 ha	1 %
34211	LE POUJOL-SUR-ORB	244 ha	1 %
34335	VILLEMAGNE-L'ARGENTIERE	19 ha	0 %
34252	SAINT-ETIENNE-ESTRECHOUX	88 ha	0 %
34312	LA TOUR-SUR-ORB	98 ha	0 %

- Description du Paysage (Atlas des paysages du Languedoc-Roussillon)

La montagne et ses contreforts

Nom de l'unité paysagère	Surface absolue (ha)	Surface relative (%)
La vallée de l'Orb de Bédarieux	89.0 ha	0 %
Le Jaur et l'Orb au pied du Caroux	2675.0 ha	13 %
Les hauts plateaux de l'Espinouse et du Somail et la vallée de l'Agout	6158.0 ha	31 %
Les montagnes du Caroux et de l'Espinouse	4171.0 ha	21 %
Les monts d'Orb	4898.0 ha	24 %

ZNIEFF de
type II
n° 3406-0000



Massif de l'Espinouse

Identifiant national : 910009304

*La projection utilisée pour le calcul des surfaces est le Lambert II étendu.

La montagne et ses contreforts

Nom de l'unité paysagère	Surface absolue (ha)	Surface relative (%)
Les vallées de la Salesses et du Jaur	2045.0 ha	10 %

- Occupation du sol (ocsol L-R)

Territoires artificialisés

Code du poste	Libellé du poste	Surface absolue (ha)	Surface relative (%)
112	Tissu urbain discontinu	172.0 ha	1 %
113	Bâti diffus	5.0 ha	0 %
142	Equipements sportifs et de loisirs	3.0 ha	0 %

Territoires agricoles

Code du poste	Libellé du poste	Surface absolue (ha)	Surface relative (%)
212	Terres arables autres que serres, rizières et zones à forte densité de serres	32.0 ha	0 %
221	Vignobles	80.0 ha	0 %
231	Prairies	169.0 ha	1 %
242	Systèmes cultureux et parcellaires complexes	191.0 ha	1 %
243	Territoires principalement occupés par l'agriculture, avec	193.0 ha	1 %

Forêts et milieux semi-naturels

Code du poste	Libellé du poste	Surface absolue (ha)	Surface relative (%)
311	Forêts de feuillus	10343.0 ha	52 %
312	Forêts de conifères	4348.0 ha	22 %
321	Pelouses et pâturages naturels	781.0 ha	4 %
324	Forêt et végétation arbustive en mutation	2812.0 ha	14 %
325	Landes	863.0 ha	4 %
333	Végétation clairsemée	41.0 ha	0 %

Surfaces en eau

Code du poste	Libellé du poste	Surface absolue (ha)	Surface relative (%)
512	Plans d'eau	2.0 ha	0 %

2. Délimitation du périmètre

- Périmètres d'inventaire et périmètres réglementaires présents sur la ZNIEFF

Intersections avec des périmètres d'inventaires

Type	Intitulé du Périmètre	Code	Surf. absolue (ha)*	Surf. relative (%)*
ZNIEFF de type II	Massif du Somail	3401-0000	1 ha	0 %



- Périmètres d'inventaire et périmètres réglementaires présents sur la ZNIEFF

Intersections avec des périmètres d'inventaires

Type	Intitulé du Périmètre	Code	Surf. absolue (ha)*	Surf. relative (%)*
ZNIEFF de type I	Tourbières de la Planésié	3406-3078	38 ha	0 %
ZNIEFF de type I	Tourbière de Vieillemorte	3406-3083	41 ha	0 %
ZNIEFF de type I	Tourbières de Salverguettes	3406-3084	14 ha	0 %
ZNIEFF de type I	Tourbières de Pratenjalié	3406-3085	46 ha	0 %
ZNIEFF de type I	Troubière de la Gorge	3406-3086	39 ha	0 %
ZNIEFF de type I	Gorges d'Héric	3406-3089	1587 ha	8 %
ZNIEFF de type I	Gorges d'Albine	3406-3092	150 ha	1 %
ZNIEFF de type I	Plateau du Caroux	3406-3093	387 ha	2 %
ZNIEFF de type I	Gorges de Colombières	3406-3094	318 ha	2 %
ZICO	Montagne de Marcou, de l'Espinouse et du Caroux	LR26	9479 ha	47 %

Intersections avec des périmètres règlementaires

Type	Intitulé du Périmètre	Code	Surf. absolue (ha)*	Surf. relative (%)*
APB	LA PEYROUTARIÉ, LE FOURCAT D'HÉRIC ET LE MASCAR	APB34002	324 ha	2 %
SIC	LE CAROUX ET L'ESPINOUSE	FR9101424	2316 ha	12 %
ZPS	Montagne de l'Espinouse et du Caroux	FR9112019	3273 ha	16 %
PNR	Parc naturel régional du Haut-Languedoc	PNR34001	19849 ha	99 %
RBDD	Espinouse	rbdd_0134	186 ha	1 %
SAGE	SAGE Orb	sage_05	20035 ha	100 %
SAGE	SAGE Agout	sage_07	13966 ha	70 %
SCOT	Montagne du haut languedoc	scot_18	5708 ha	28 %
SITE CLASSE	Massif du Caroux et gorges d'Héric	SI00000542	2419 ha	12 %

3. Description du fonctionnement écologique

- Etage de végétation : non mentionné

- Habitats naturels déterminants et remarquables

Code Corine	Intitulé CORINE de l'habitat	Surface totale (ha)
45.8	BOIS DE HOUX	47



- Espèces végétales déterminantes et remarquables

Bryophytes

Nom scientifique	Nom vernaculaire	Déterminance
<i>Orthotrichum philibertii</i> Venturi	-	stricte

Lichens

Nom scientifique	Nom vernaculaire	Déterminance
<i>Acarospora sulphurata</i> Arn.	-	stricte
<i>Adelolecia pilati</i> (Hepp) Hertel & Haffeln.	-	stricte
<i>Byssoloma subdiscordans</i> (Nylander) P. James	-	stricte
<i>Cladonia zopfii</i> Vain.	-	stricte
<i>Degelia atlantica</i> (Degel.) M. Jorg. & P. James	-	stricte
<i>Dermatocarpon meiophyllizum</i> Vain.	-	stricte
<i>Diploschistes euganeus</i> (A. Massal.) J. Steiner	-	stricte
<i>Fuscopannaria sampaiana</i> Tav.	-	stricte
<i>Graphis elegans</i> (Sm.) Ach.	-	stricte
<i>Gyalecta liguriensis</i> (Vezda) Vezda	-	stricte
<i>Harpidium rutilans</i> (Flot.) Kõrb.	-	stricte
<i>Lecanora garovaglii</i> (Koerb.) Zahlbr.	-	stricte
<i>Leptogium coralloideum</i> (Meyen & Flot.) Vain.	-	stricte
<i>Leptogium hibernicum</i> Mitch.	-	stricte
<i>Lethariella intricata</i> (G. G. Moris) Krog	-	stricte
<i>Lobaria virens</i> (With.) J. R. Laundon	-	stricte
<i>Melaspilea granitophila</i> (Th. Fr.) Coppins	-	stricte
<i>Micarea bauschiana</i> (Korber) Wirth & Vezda	-	stricte
<i>Micarea sylvicola</i> (Flot.) Vezda & Wirth	-	stricte
<i>Opegrapha corticola</i> Coppins & P. James	-	stricte
<i>Parmelia olivacea</i> (L.) nyl.	-	stricte
<i>Parmelia stictica</i> (Duby) nyl.	-	stricte
<i>Physconia subpuverulenta</i> (Szatala) Poelt	-	stricte
<i>Placidopsis crassa</i> (Anzi) Clauzade & Roux	-	stricte
<i>Placopsis gelida</i> (L.) nyl.	-	stricte
<i>Porina interjurens</i> (Nyl.) Zahlbr.	-	stricte
<i>Pyrenopsis pulvinata</i> (Schaer.) Th. Fr.	-	stricte
<i>Pyrenopsis subcooperta</i> Anzi	-	stricte



- Espèces végétales déterminantes et remarquables

Lichens

Nom scientifique	Nom vernaculaire	Déterminance
<i>Rhizocarpon furfurosum</i> H. Magn. & Poelt	-	stricte
<i>Rimularia limborina</i> Nyl.	-	stricte
<i>Stereocaulon plicatile</i> (Leight.) Fryday & Coppins	-	stricte
<i>Strigula buxi</i> Chodat	-	stricte
<i>Strigula phaea</i> (Ach.) R. C. Harris	-	stricte
<i>Thelidium cataractarum</i> (Hepp) Lönnr.	-	stricte
<i>Usnea longissima</i> Ach.	-	stricte
<i>Verrucaria elaeomelaena</i> Arn.	-	stricte

Végétaux vasculaires

Nom scientifique	Nom vernaculaire	Déterminance
<i>Ajuga pyramidalis</i> L.	Bugle pyramidal	massif central
<i>Anacamptis coriophora</i> (L.) Bateman, Pridgeon & Chase	Orchis punaise	remarquable
<i>Armeria malinvaudii</i> H.J.Coste & Soulié	Arméria de Malinvaud	stricte
<i>Callitriche hamulata</i> W.D.J.Koch	Callitriche à crochets	remarquable
<i>Callitriche stagnalis</i> Scop.	Callitriche des marais	remarquable
<i>Carex binervis</i> Sm.	Laîche à deux nervures	stricte
<i>Carex laevigata</i> Sm.	Laîche lisse	stricte
<i>Carex punctata</i> Gaudin	Laîche ponctuée	stricte
<i>Drosera rotundifolia</i> L.	Rosolis à feuilles rondes	remarquable
<i>Equisetum sylvaticum</i> L.	Prêle des bois	stricte
<i>Euphorbia duvalii</i> Lecoq & Lamotte	Euphorbe de Duval	remarquable
<i>Festuca arvernensis</i> Auquier, Kerguélen & Markgr.-Dann.	Fétuque d'Auvergne	remarquable
<i>Festuca yvesii</i> Sennen & Pau subsp. <i>bellottii</i> (Auquier & Kerguélen) Kerguélen	Fétuque de Bélotte	remarquable
<i>Halimium umbellatum</i> (L.) Spach subsp. <i>umbellatum</i>	Hélianthème en ombelle	stricte
<i>Heracleum sphondylium</i> L. subsp. <i>sibiricum</i> (L.) Simonk.	Berce de Lecoq	remarquable
<i>Huperzia selago</i> (L.) Bernh. ex Schrank & Mart.	Lycopode sélagine	massif central
<i>Hypericum linariifolium</i> Vahl	Millepertuis à feuilles linéaires	stricte
<i>Illecebrum verticillatum</i> L.	Illécèbre verticillé	remarquable
<i>Isoetes duriei</i> Bory	Isoète de Durieu	stricte
<i>Juncus tenageia</i> Ehrh. ex L.f.	Jonc des marécages	remarquable
<i>Juniperus sibirica</i> Lodd. ex Burgsd.	Genévrier de Sibérie	massif central



- Espèces végétales déterminantes et remarquables

Végétaux vasculaires

Nom scientifique	Nom vernaculaire	Déterminance
<i>Leucanthemum graminifolium</i> (L.) Lam.	Marguerite à feuilles de graminée	remarquable
<i>Leucanthemum monspeliense</i> (L.) H.J.Coste	Marguerite de Montpellier	remarquable
<i>Leucanthemum subglaucum</i> De Larambergue	Marguerite vert-glaucue	remarquable
<i>Lycopodium clavatum</i> L.	Lycopode en massue	massif central
<i>Meconopsis cambrica</i> (L.) Vig.	Pavot cantabrique	massif central
<i>Myosotis balbisiana</i> Jord.	Myosotis de Balbis	stricte
<i>Myrrhis odorata</i> (L.) Scop.	Cerfeuil musqué	massif central
<i>Noccaea caerulea</i> (J.Presl & C.Presl) F.K.Mey. subsp. <i>occitanica</i> (Jord.) Kerguelen	Tabouret occitan	remarquable
<i>Orobanche major</i> L.	Orobanche élevée	remarquable
<i>Reseda jacquini</i> Rchb.	Réséda de Jacquin	stricte
<i>Sagina procumbens</i> L.	Sagine couchée	remarquable
<i>Saxifraga clusii</i> Gouan	Saxifrage de Clusius	stricte
<i>Saxifraga pedemontana</i> All. subsp. <i>prostii</i> (Sternb.) D.A.Webb	Saxifrage de Prost	stricte
<i>Scrophularia alpestris</i> J.Gay ex Benth.	Scrofulaire des Alpes	stricte
<i>Scutellaria galericulata</i> L.	Scutellaire casquée	remarquable
<i>Scutellaria minor</i> Huds.	Scutellaire naine	stricte
<i>Sedum rubens</i> L.	Orpin rougeâtre	remarquable
<i>Spiranthes aestivalis</i> (Poir.) Rich.	Spiranthe d'été	remarquable
<i>Thymus nitens</i> Lamotte	Thym luisant	remarquable
<i>Trifolium hirtum</i> All.	Trèfle hérissé	stricte
<i>Trifolium ligusticum</i> Balb. ex Loisel.	Trèfle de Ligurie	stricte

- Espèces animales déterminantes et remarquables

Coléoptères Saproxyliques

Nom scientifique	Nom vernaculaire	Déterminance
<i>Anthaxia midas</i>	-	stricte
<i>Reitterelater bouyoni</i>	-	stricte

Coleoptères Tenebrionidae

Nom scientifique	Nom vernaculaire	Déterminance
<i>Stenohelops pyrenaicus</i>	-	remarquable



- Espèces animales déterminantes et remarquables

Lépidoptères

Nom scientifique	Nom vernaculaire	Déterminance
<i>Euplagia quadripunctaria</i>	Ecaille chinée	remarquable

Mammifères terrestres

Nom scientifique	Nom vernaculaire	Déterminance
<i>Neomys anomalus</i>	Crossope de Miller	stricte

Odonates

Nom scientifique	Nom vernaculaire	Déterminance
<i>Aeshna affinis</i>	-	remarquable
<i>Calopteryx haemorrhoidalis</i>	-	remarquable
<i>Onychogomphus uncatus</i>	Gomphe à crochets	stricte
<i>Sympetrum meridionale</i>	-	remarquable

Orthoptères (criquets et sauterelles)

Nom scientifique	Nom vernaculaire	Déterminance
<i>Antaxius sorrezensis</i>	-	stricte
<i>Chorthippus binotatus algoaldensis</i>	-	stricte
<i>Stenobothrus fischeri</i>	-	stricte

Reptiles

Nom scientifique	Nom vernaculaire	Déterminance
<i>Elaphe longissima</i>	Couleuvre d'Esculape	remarquable
<i>Emys orbicularis</i>	Cistude d'Europe	stricte
<i>Psammmodromus algirus</i>	Psammodrome algire	remarquable
<i>Timon lepidus</i>	Lézard ocellé	stricte
<i>Zamenis longissimus</i>	-	remarquable
<i>Zootoca vivipara</i>	Lézard vivipare	stricte

Malgré les nombreuses plantations de conifères, cette entité montagnaise conserve encore un caractère naturel marqué. A la faveur de sa situation topographique entre des influences atlantiques et montagnardes qui se manifestent sur les hauteurs, et des influences méditerranéennes plus marquées sur ses parties basses, elle constitue un réservoir riche et diversifié pour la faune et la flore. De nombreuses espèces rares ou en régression y sont recensées. Ce patrimoine est dispersé sur l'ensemble du territoire, et s'exprime plus particulièrement au travers de milieux spécifiques comme les zones humides, notamment les tourbières, les crêtes rocheuses et les gorges encaissées. Son originalité et son intérêt écologique est souligné par la présence de 9 ZNIEFF de type I.

Les zones humides représentent l'un des principaux enjeux de la zone. Ce sont soit des cours d'eau à l'image des rivières entaillant profondément les flancs méridionaux de l'Espinouse (gorges d'Héric, gorges d'Albine, gorges de Colombières...), soit des prairies humides et des tourbières qui parsèment la partie sommitale du massif. La faune patrimoniale qui y est recensée est surtout présente aux abords des cours d'eau. Elle comprend entre autres une tortue aquatique, la Cistude d'Europe (*Emys orbicularis*), des libellules d'eaux vives et bien oxygénées dont le Gomphe à crochets (*Onychogomphus uncatus*), ainsi qu'un mollusque, *Reitterelater bouyoni*. La flore est plus diversifiée et compte

ZNIEFF de
type II
n° 3406-0000



Massif de l'Espinouse

Identifiant national : 910009304

*La projection utilisée pour le calcul des surfaces est le Lambert II étendu.

de nombreuses espèces rares caractéristiques de divers milieux :

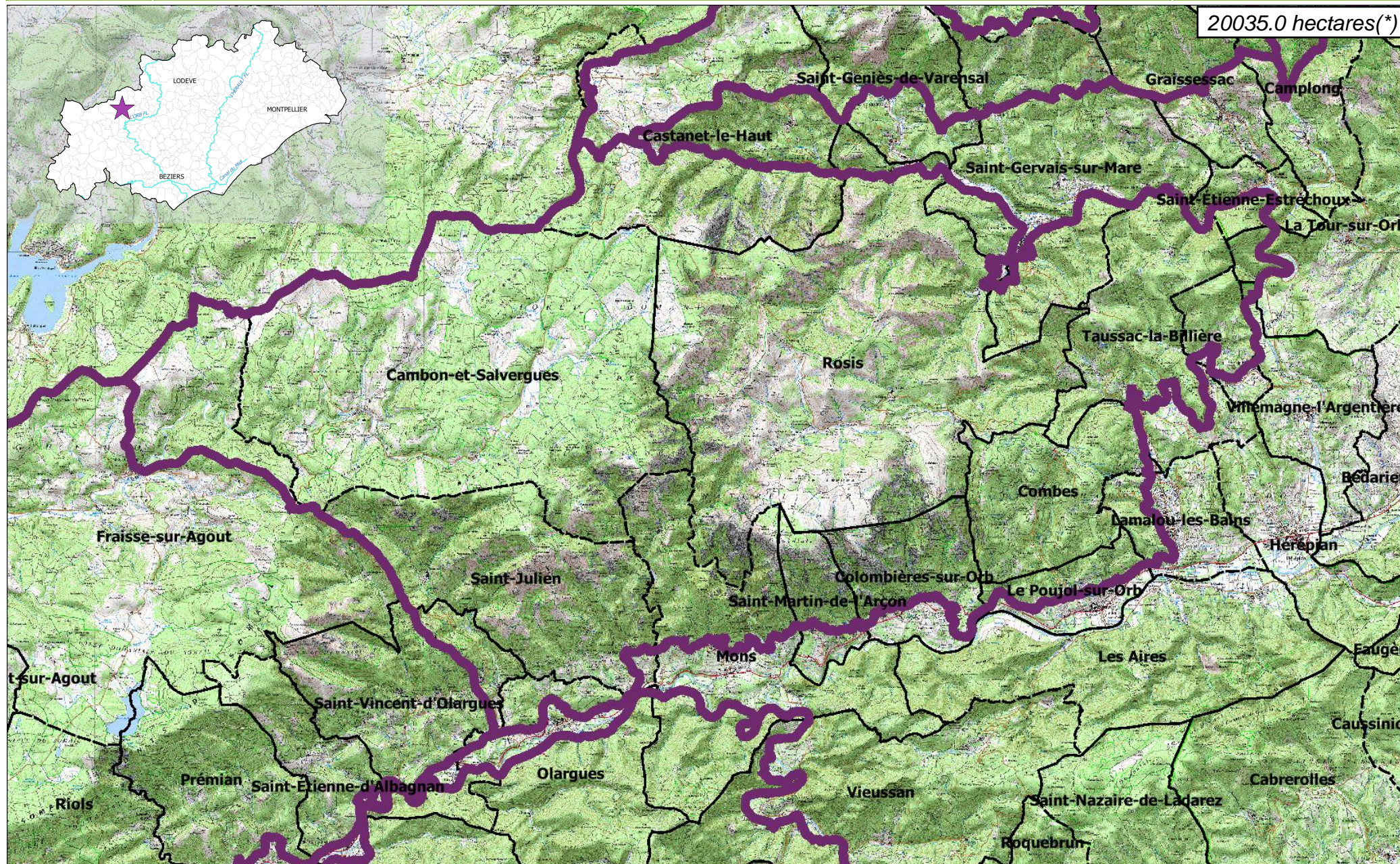
- les tourbières et les prairies tourbeuses avec la Laîche à deux nervures (*Carex binervis*), la Laîche lisse (*Carex laevigata*), la Rossolis à feuilles rondes (*Drosera rotundifolia*), la Prêle des bois (*Equisetum sylvaticum*), la Scutellaire naine (*Scutellaria minor*)... ;
- les pelouses et rochers suintants des parties inférieures plus chaudes avec l'Isoète de Durieu (*Isoete duriei*), le Trèfle de Ligurie (*Trifolium ligusticum*), le Spiranthe d'été (*Spiranthes aestivalis*)... ;
-

4. Facteurs influençant l'évolution de la ZNIEFF

5. Sources documentaires et bibliographie

Massif de l'Espinouse

20035.0 hectares(*)





ZNIEFF
de type II
n° 3406-0000

Massif de l'Espinouse

6. Sources des données naturalistes : liste des porteurs de données

ABELA Aude	Groupe de Recherche et d'Information sur les Vertébrés et leur Environnement
Association Caracole	Groupe Ornithologique du Roussillon
Association Charles Flahaut	Institut Méditerranéen d'Ecologie et de Paléoécologie
Association Communale de Chasse Agréée de Mantet	Institut National de Recherche Agronomique
Association Communale de Chasse Agréée de Py	Inventaire des Coléoptères des Alpes-de-Haute-Provence
Association de Pêche et de Protection des Milieux Aquatiques La Gauloise	La belle Verte
Association des Naturalistes d'Ariège	La Cistude
Association Gestionnaire de la réserve naturelle de la vallée d'Eyne	La Découverte
Association Gestionnaire de la Réserve Naturelle de Nohèdes (AGRNN)	La Fario
Association gestionnaire de la Réserve Naturelle de Py	Ligue pour la Protection des Oiseaux de l'Aude
Association les Amis de la Massane, gestionnaire de la Réserve de Forêt de la Massane	Ligue pour la Protection des Oiseaux de l'Hérault
Association les taïchous	Ligue pour la Protection des Oiseaux Grands Causses
Association Lozérienne d'Etude et de Protection de l'Environnement	Méandre
Association pour la Caractérisation et l'Etude des Entomocénoses	Muséum d'Histoire Naturelle de Nantes
Association pour la Connaissance et la Conservation des Milieux Naturels	Muséum National d'Histoire Naturelle - Département Systématique et Evolution - Entomologie
Association Roussillonnaise d'Entomologie	Myotis
Association Saint-Gely Nature	Naturellement votre
Association Tarnaise d'Etudes Karstiques	Observatoire des Galliformes de Montagne
Aude Nature	Observatoire d'Océanographie Biologique de Banyuls-sur-Mer - Laboratoire Arago (CNRS)
Biotope	Observatoire Naturaliste des Écosystèmes Méditerranéens
Cabinet Barbanson Environnement	Office National de la Chasse et de la Faune Sauvage - Délégation du Languedoc-Roussillon
Centre de Biologie et de Gestion des Populations	Office National de la Chasse et de la Faune Sauvage (ONCFS), gestionnaire de la Réserve Naturelle de Jujols
Centre d'Ecologie Fonctionnelle et Evolutive - Laboratoire de Zoogéographie	Office National de l'Eau et des Milieux Aquatiques de la Lozère
Centre de coopération Internationale en Recherche Agronomique pour le Développement	Office National de l'Eau et des Milieux Aquatiques de l'Aude
Centre de Découverte du Scamandre	Office National de l'Eau et des Milieux Aquatiques de l'Hérault
Centre d'Initiation à l'Ecologie Montagnarde Les Isards	Office National de l'Eau et des Milieux Aquatiques des Pyrénées Orientales
Centre National pour la Recherche Scientifique	Office National de l'Eau et des Milieux Aquatiques du Gard
Centre Ornithologique du Gard	Office National de l'Eau et des Milieux Aquatiques du Languedoc-Roussillon
Centre Ornithologique Rhône-Alpes Ardèche	Office National des Forêts - Cellule d'Etudes Entomologiques
Centre Permanent d'Initiatives pour l'Environnement du Pays Narbonnais	Office National des Forêts - Délégation Territoriale Méditerranée
Collectif d'Associations pour la Défense du Bois des Lens	Office Pour les Insectes et leur Environnement
Commune d'Argeles-sur-Mer, gestionnaire de la Réserve Naturelle du Mas-Larrieu	Office Pour les Insectes et leur Environnement du Languedoc-Roussillon
Commune de Mantet, gestionnaire de la Réserve Naturelle de Mantet	Parc National des Cévennes
Commune de Prats de Mollo la Preste, gestionnaire de la Réserve Naturelle de Prats	PNR du Haut Languedoc
Confédération des Réserves Naturelles Catalanes	Réserve Naturelle de Nyer
Conservatoire Botanique National Méditerranéen de Porquerolles	Réserve Naturelle de Roquehaute
Conservatoire des Espaces Naturels du Languedoc-Roussillon	Rutilans
Conservatoire des Sites Lozériens	Salsepareille
Echos Nature	Société Civile Forestière (SCF) Ecureuil de Py et de Rotja
Ecole Pratique des Hautes Etudes	Société d'Etude des Sciences Naturelles de Nîmes et du Gard
Ecole supérieure d'Agriculture de Purpan	Société Entomologique de France
Ecologistes de l'Euzière	Société Entomologique du Languedoc
Entente Interdépartementale pour la Démoustication	Société Entomologique du Nord de la France
Espace Nature Environnement	Société Française d'Orchidophilie
Etudes naturalistes	Société Française d'Orchidophilie du Languedoc
Fédération Aude Claire	Société Française pour l'Etude et la Protection des Mammifères
Fédérations Départementales des Associations Agréées de Pêche et de Protection des Milieux Aquatiques	Spéléologues Anonymes
Gard Nature	Station Biologique de la Tour du Valat
Goupil Connexion	Syndicat Mixte pour la Protection et la Gestion de la Camargue Gardoise
Groupe Chiroptères de Midi Pyrénées	Zerynthia
Groupe Chiroptères de Provence	
Groupe Chiroptères du Languedoc - Roussillon	
Groupe de Recherche et de Protection des Libellules Sympetrum	