

ZNIEFF de type I n° 3420-3110

Chaos dolomitique des Rives

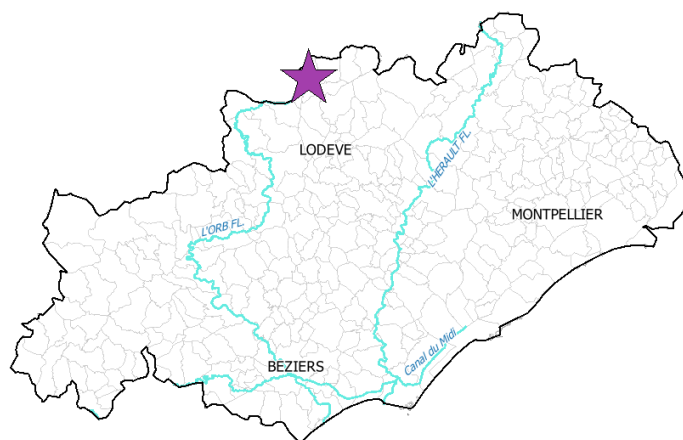
Identifiant national : 910008326

Modernisation de l'inventaire ZNIEFF

Zone Naturelle d'Intérêt Ecologique Faunistique et Floristique

Région Languedoc-Roussillon

Edition 2008 - 2010



Département(s) :
Hérault

Maîtrise d'ouvrage

Secrétariat Scientifique et
Technique et Coordination
des données "Faune"



Coordination des données
"Flore et Habitats Naturels"



avec le soutien financier de :



et la collaboration des porteurs de données et du CSRPN



1. Localisation et description générale

- Communes concernées par la ZNIEFF

Département de l'Hérault

Code INSEE	Nom de la commune	Surface absolue (ha)	Surface relative (%)
34230	LES RIVES	547 ha	99 %
34064	LE CAYLAR	3 ha	1 %

La ZNIEFF « Chaos dolomitique des Rives » se trouve au nord du département de l'Hérault, au nord-ouest du Causse du Larzac, en limite avec le département de l'Aveyron. Il s'agit de l'essentiel des formations dolomitiques situées au nord du village des Rives. D'une superficie de 551 hectares, elle se situe à une altitude moyenne d'environ 700 mètres. La zone est traversée du nord au sud par la route D151.

- Description du Paysage (Atlas des paysages du Languedoc-Roussillon)

Les grands causses et les gorges

Nom de l'unité paysagère	Surface absolue (ha)	Surface relative (%)
Le causse du Larzac	550.0 ha	100 %

- Occupation du sol (ocsol L-R)

Territoires agricoles

Code du poste	Libellé du poste	Surface absolue (ha)	Surface relative (%)
212	Terres arables autres que serres, rizières et zones à forte densité de serres	16.0 ha	3 %
231	Prairies	1.0 ha	0 %
242	Systèmes culturaux et parcellaires complexes	15.0 ha	3 %

Forêts et milieux semi-naturels

Code du poste	Libellé du poste	Surface absolue (ha)	Surface relative (%)
311	Forêts de feuillus	63.0 ha	11 %
312	Forêts de conifères	10.0 ha	2 %
321	Pelouses et pâturages naturels	69.0 ha	12 %
324	Forêt et végétation arbustive en mutation	135.0 ha	25 %
325	Landes	238.0 ha	43 %
333	Végétation clairsemée	4.0 ha	1 %



Chaos dolomitique des Rives

Identifiant national : 910008326

*La projection utilisée pour le calcul des surfaces est le Lambert II étendu.

2. Délimitation du périmètre

- Périmètres d'inventaire et périmètres réglementaires présents sur la ZNIEFF

Intersections avec des périmètres d'inventaires

Type	Intitulé du Périmètre	Code	Surf. absolue (ha)*	Surf. relative (%)*
ZNIEFF de type II	Causse et contreforts du Larzac et Montagne de la Séranne	3420-0000	550 ha	100 %

Intersections avec des périmètres règlementaires

Type	Intitulé du Périmètre	Code	Surf. absolue (ha)*	Surf. relative (%)*
SIC	CAUSSE DU LARZAC	FR9101385	550 ha	100 %
ZPS	Causse du Larzac	FR9112032	550 ha	100 %
SAGE	SAGE Hérault	sage_10	550 ha	100 %

La délimitation du périmètre s'appuie sur :

- une piste, la route D151 et des limites de parcelles au nord
- des limites de parcelles et de milieu à l'ouest
- une route au sud
- la route D151 au niveau du hameau des Rives et des limites de parcelles à l'est.

3. Description du fonctionnement écologique

- Etage de végétation : étage des chênes caducifoliés

- Habitats naturels déterminants et remarquables

Code Corine	Intitulé CORINE de l'habitat	Surface totale (ha)
22.3418	Groupements méditerranéens amphibies à plantes de taille réduite	4
34.3263	Mesobromion des Causses	1
34.514	Arènes dolomitiques des Causses	96

- Espèces végétales déterminantes et remarquables

Végétaux vasculaires

Nom scientifique	Nom vernaculaire	Déterminance
<i>Anacamptis coriophora</i> (L.) Bateman, Pridgeon & Chase	Orchis punaise	remarquable
<i>Arenaria hispida</i> L.	Sabline hérissée	remarquable
<i>Armeria girardii</i> (Bernis) Litard.	Armérie de Girard	stricte
<i>Asplenium fontanum</i> (L.) Bernh.	Doradille des sources	massif central
<i>Damasonium alisma</i> Mill.	Etoile d'eau	stricte
<i>Euphorbia duvalii</i> Lecoq & Lamotte	Euphorbe de Duval	remarquable
<i>Festuca christiani-bernardii</i> Kerguelén	Fétuque de Christian-Bernard	remarquable



- Espèces végétales déterminantes et remarquables

Végétaux vasculaires

Nom scientifique	Nom vernaculaire	Déterminance
<i>Juncus pygmaeus</i> Rich. ex Thuill.	Jonc nain	stricte
<i>Juncus tenageia</i> Ehrh. ex L.f.	Jonc des marécages	remarquable
<i>Leucanthemum graminifolium</i> (L.) Lam.	Marguerite à feuilles de graminée	remarquable
<i>Linum leonii</i> F.W.Schultz	Lin français	stricte
<i>Minuartia capillacea</i> (All.) Graebn.	Alsine capillaire	stricte
<i>Pulsatilla rubra</i> Delarbre subsp. <i>rubra</i> var. <i>serotina</i> (H.J.Coste) Aichele & Schwegler	Pulsatille rouge tardive	remarquable
<i>Pulsatilla vulgaris</i> Mill. subsp. <i>vulgaris</i> var. <i>costeana</i> Aichele & Schwegler	Pulsatille précoce	remarquable
<i>Scorzonera purpurea</i> L.	Scorsonère pourpre	stricte
<i>Silene nemoralis</i> Waldst. & Kit.	Silène des forêts	stricte
<i>Teucrium rouyanum</i> H.J.Coste & Soulié	Germandrée de Rouy	remarquable
<i>Thymus dolomiticus</i> H.J.Coste	Thym de la dolomie	stricte

- Espèces animales déterminantes et remarquables

Amphibiens

Nom scientifique	Nom vernaculaire	Déterminance
<i>Pelobates cultripes</i>	Pélobate cultripède	stricte
<i>Triturus marmoratus</i>	Triton marbré	remarquable

Crustacés Branchiopodes

Nom scientifique	Nom vernaculaire	Déterminance
<i>Chirocephalus diaphanus</i>	-	remarquable
<i>Lepidurus apus</i>	-	stricte

Lépidoptères

Nom scientifique	Nom vernaculaire	Déterminance
<i>Agrodiaetus damon</i>	Sablé du Sainfoin	stricte
<i>Chazara briseis</i>	Hermite	stricte

Oiseaux

Nom scientifique	Nom vernaculaire	Déterminance
<i>Anthus campestris</i>	Pipit rousseline	remarquable
<i>Circaetus gallicus</i>	Circaète Jean-le-Blanc	à critères
<i>Emberiza hortulana</i>	Bruant ortolan	à critères

Ce site est composé de pelouses et de landes ouvertes découpées par des formations rocheuses dolomitiques. Les pelouses sèches sont constituées entre autres de pelouses du Xerobromion, un habitat naturel déterminant. Elles sont ponctuées d'escarpements rocheux et parsemées de Pulsatille rouge *Pulsatilla rubra* subsp. *rubra* var. *serotina*



Chaos dolomitique des Rives

Identifiant national : 910008326

*La projection utilisée pour le calcul des surfaces est le Lambert II étendu.

représentant ici une variété endémique des Causses. Ces formations sont favorables à plusieurs espèces d'animaux. Parmi eux, citons :

- le Bruant ortolan *Emberiza hortulana*, oiseau typiquement méditerranéen dont le Languedoc-Roussillon abrite plus de 25 % de la population française
- l'Hermitte Chazara briseis, un papillon de jour essentiellement méditerranéen inféodé aux pelouses rases et écorchées.

Les arènes dolomitiques issues de la dégradation des roches dolomitiques constituent un autre habitat naturel déterminant. Elles accueillent une flore très spécialisée comme le Thym de la dolomie *Thymus dolomiticus* ou l'Armérie de Girard *Armeria girardii*, deux endémiques de la région des Causses.

A la faveur des rochers, *Minuartia capillacea* trouve des conditions favorables à son développement. C'est une plante des montagnes calcaires du sud de l'Europe, à aire générale très morcelée, recensée dans la région dans moins de 15 communes réparties entre les Corbières, le Minervois et les Causses.

La zone est également remarquable puisque certaines années (environ tous les cinq à dix ans) une partie du site se met en eau, parfois pendant plusieurs mois et donne naissance à un lac temporaire : le fameux lac des Rives. Lors de ces mises en eau, un cortège faunique et floristique original peut s'exprimer.

Parmi la faune, citons :

- *Lepidurus apus* et *Chirocephalus diaphanus*, deux crustacés branchiopodes
- le Pélobate cultripède *Pelobates cultripes*, un amphibien qui se reproduit dans les lavognes, mais qui profitent très largement du lac, lorsqu'il est présent pour se reproduire en abondance.

Parmi la flore, citons l'Etoile d'eau *Damasonium alisma*, et le *Juncus pygmaeus*.

4. Facteurs influençant l'évolution de la ZNIEFF

Les pelouses sont dans un état de conservation satisfaisant puisque le site est exploité de façon extensive par un exploitant ovin et un exploitant bovin. Le pâturage assure en grande partie le maintien de ces pelouses. En revanche, des plantations de Pin noir effectuées il y a plusieurs années commencent à poser problème pour la conservation du patrimoine naturelle puisque les conifères arrivent à maturité. A court terme, cette espèce allochtone est susceptible de coloniser les zones ouvertes dont dépendent la très grande majorité des espèces de la zone.

5. Sources documentaires et bibliographie

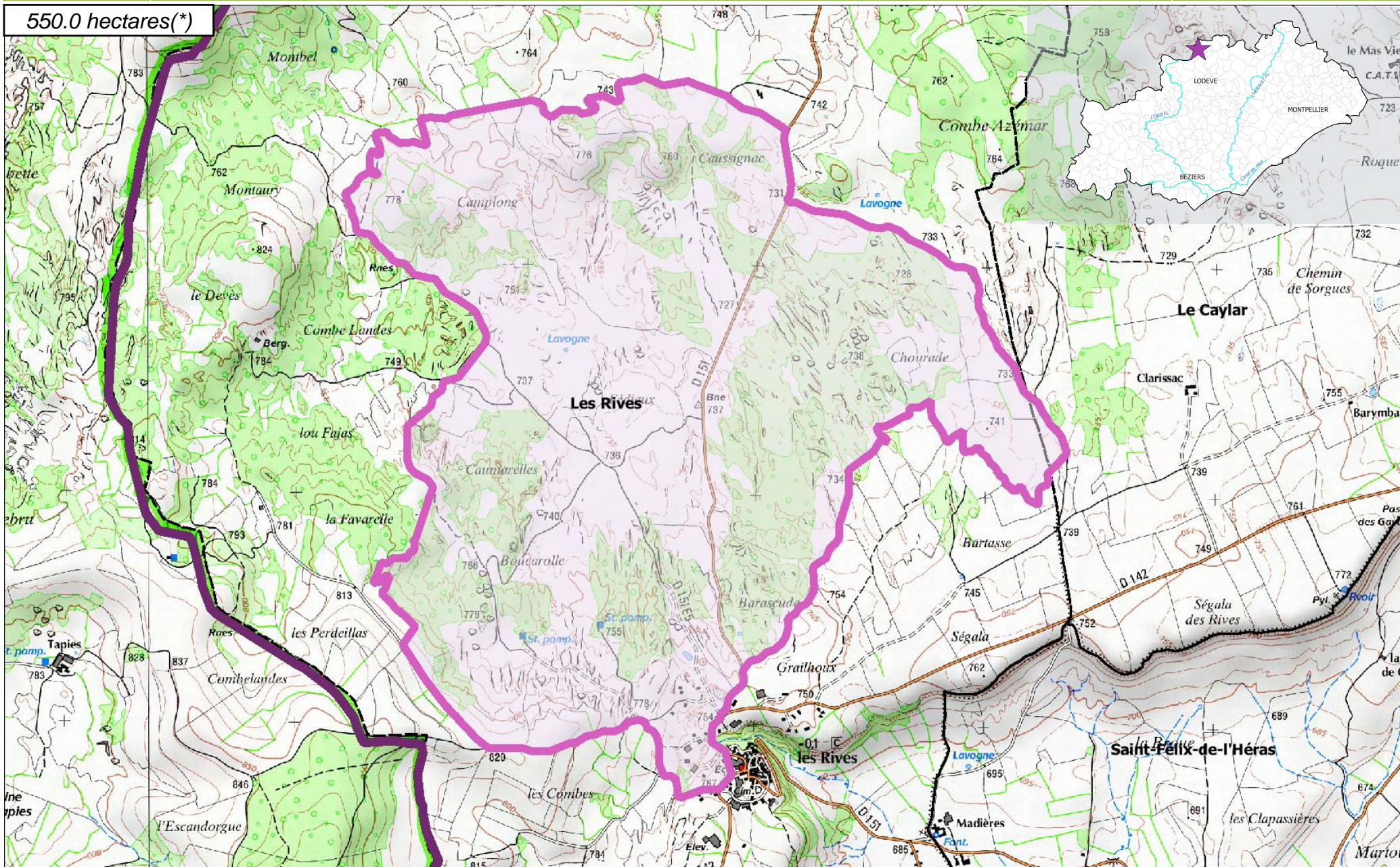
ZNIEFF de type I
n° 3420-3110

Inventaire des Zones Naturelles d'Intérêt Ecologique Faunistique et Floristique

Département(s) :
Hérault

Chaos dolomitique des Rives

550.0 hectares(*)



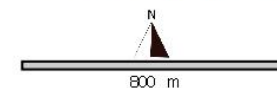
Inventaire ZNIEFF
Deuxième Génération
Année d'édition 2010

n° de carte(s) IGN :
26420
Fond : IGN SCAN25

Légende

- ZNIEFF type II
- ZNIEFF type I
- Limites communales
- Réseau hydrographique principal

Cet inventaire constitue un outil d'alerte et ne peut être interprété à une échelle plus fine sans investigation complémentaire. Le périmètre des ZNIEFF, représenté ici sur Scan25 (IGN), a été tracé à partir d'orthophotographies au 1:5000.
* La projection utilisée pour le calcul des surfaces est le Lambert 93.





6. Sources des données naturalistes : liste des porteurs de données

ABELA Aude	Groupe de Recherche et d'Information sur les Vertébrés et leur Environnement
Association Caracole	Groupe Ornithologique du Roussillon
Association Charles Flahaut	Institut Méditerranéen d'Ecologie et de Paléoécologie
Association Communale de Chasse Agréée de Mantet	Institut National de Recherche Agronomique
Association Communale de Chasse Agréée de Py	Inventaire des Coléoptères des Alpes-de-Haute-Provence
Association de Pêche et de Protection des Milieux Aquatiques La Gauloise	La belle Verte
Association des Naturalistes d'Ariège	La Cistude
Association Gestionnaire de la réserve naturelle de la vallée d'Eyne	La Découverte
Association Gestionnaire de la Réserve Naturelle de Nohèdes (AGRNN)	La Fario
Association gestionnaire de la Réserve Naturelle de Py	Ligue pour la Protection des Oiseaux de l'Aude
Association les Amis de la Massane, gestionnaire de la Réserve de Forêt de la Massane	Ligue pour la Protection des Oiseaux de l'Hérault
Association les taïchous	Ligue pour la Protection des Oiseaux Grands Causses
Association Lozérienne d'Etude et de Protection de l'Environnement	Méandre
Association pour la Caractérisation et l'Etude des Entomocénoses	Muséum d'Histoire Naturelle de Nantes
Association pour la Connaissance et la Conservation des Milieux Naturels	Muséum National d'Histoire Naturelle - Département Systématique et Evolution - Entomologie
Association Roussillonnaise d'Entomologie	Myotis
Association Saint-Gely Nature	Naturellement votre
Association Tarnaise d'Etudes Karstiques	Observatoire des Galliformes de Montagne
Aude Nature	Observatoire d'Océanographie Biologique de Banyuls-sur-Mer - Laboratoire Arago (CNRS)
Biotope	Observatoire Naturaliste des Écosystèmes Méditerranéens
Cabinet Barbanson Environnement	Office National de la Chasse et de la Faune Sauvage - Délégation du Languedoc-Roussillon
Centre de Biologie et de Gestion des Populations	Office National de la Chasse et de la Faune Sauvage (ONCFS), gestionnaire de la Réserve Naturelle de Jujols
Centre d'Ecologie Fonctionnelle et Evolutive - Laboratoire de Zoogéographie	Office National de l'Eau et des Milieux Aquatiques de la Lozère
Centre de coopération Internationale en Recherche Agronomique pour le Développement	Office National de l'Eau et des Milieux Aquatiques de l'Aude
Centre de Découverte du Scamandre	Office National de l'Eau et des Milieux Aquatiques de l'Hérault
Centre d'Initiation à l'Ecologie Montagnarde Les Isards	Office National de l'Eau et des Milieux Aquatiques des Pyrénées Orientales
Centre National pour la Recherche Scientifique	Office National de l'Eau et des Milieux Aquatiques du Gard
Centre Ornithologique du Gard	Office National de l'Eau et des Milieux Aquatiques du Languedoc-Roussillon
Centre Ornithologique Rhône-Alpes Ardèche	Office National des Forêts - Cellule d'Etudes Entomologiques
Centre Permanent d'Initiatives pour l'Environnement du Pays Narbonnais	Office National des Forêts - Délégation Territoriale Méditerranée
Collectif d'Associations pour la Défense du Bois des Lens	Office Pour les Insectes et leur Environnement
Commune d'Argeles-sur-Mer, gestionnaire de la Réserve Naturelle du Mas-Larrieu	Office Pour les Insectes et leur Environnement du Languedoc-Roussillon
Commune de Mantet, gestionnaire de la Réserve Naturelle de Mantet	Parc National des Cévennes
Commune de Prats de Mollo la Preste, gestionnaire de la Réserve Naturelle de Prats	PNR du Haut Languedoc
Confédération des Réserves Naturelles Catalanes	Réserve Naturelle de Nyer
Conservatoire Botanique National Méditerranéen de Porquerolles	Réserve Naturelle de Roquehaute
Conservatoire des Espaces Naturels du Languedoc-Roussillon	Rutilans
Conservatoire des Sites Lozériens	Salsepareille
Echos Nature	Société Civile Forestière (SCF) Ecureuil de Py et de Rotja
Ecole Pratique des Hautes Etudes	Société d'Etude des Sciences Naturelles de Nîmes et du Gard
Ecole supérieure d'Agriculture de Purpan	Société Entomologique de France
Ecologistes de l'Euzière	Société Entomologique du Languedoc
Entente Interdépartementale pour la Démoustication	Société Entomologique du Nord de la France
Espace Nature Environnement	Société Française d'Orchidophilie
Etudes naturalistes	Société Française d'Orchidophilie du Languedoc
Fédération Aude Claire	Société Française pour l'Etude et la Protection des Mammifères
Fédérations Départementales des Associations Agréées de Pêche et de Protection des Milieux Aquatiques	Spéléologues Anonymes
Gard Nature	Station Biologique de la Tour du Valat
Goupil Connexion	Syndicat Mixte pour la Protection et la Gestion de la Camargue Gardoise
Groupe Chiroptères de Midi Pyrénées	Zerynthia
Groupe Chiroptères de Provence	
Groupe Chiroptères du Languedoc - Roussillon	
Groupe de Recherche et de Protection des Libellules Sympetrum	