

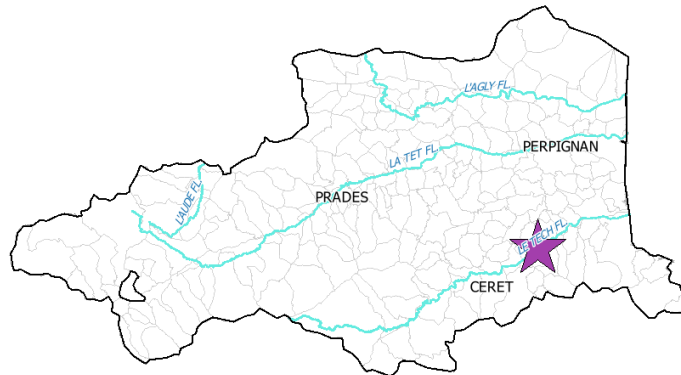
ZNIEFF de type I n° 6617-5106 Vallée du Tech de Céret à Ortaffa

Identifiant national : 910030498

Modernisation de l'inventaire ZNIEFF Zone Naturelle d'Intérêt Ecologique Faunistique et Floristique

Région Languedoc-Roussillon

Edition 2008 - 2010



Département(s) :
Pyrénées-Orientales

Maîtrise d'ouvrage

Secrétariat Scientifique et
Technique et Coordination
des données "Faune"



Coordination des données
"Flore et Habitats Naturels"



avec le soutien financier de :



et la collaboration des porteurs de données et du CSRPN



1. Localisation et description générale

- Communes concernées par la ZNIEFF

Département des Pyrénées Orientales

Code INSEE	Nom de la commune	Surface absolue (ha)	Surface relative (%)
66178	SAINT-JEAN-PLA-DE-CORTS	113 ha	18 %
66024	LE BOULOU	90 ha	15 %
66049	CERET	77 ha	13 %
66115	MONTESQUIEU-DES-ALBERES	76 ha	12 %
66026	BROUILLA	72 ha	12 %
66129	ORTAFFA	61 ha	10 %
66225	VILLELONGUE-DELS-MONTS	51 ha	8 %
66214	TRESSERRE	39 ha	6 %
66015	BANYULS-DELS-ASPRES	20 ha	3 %
66175	SAINT-GENIS-DES-FONTAINES	10 ha	2 %

La ZNIEFF « Vallée du Tech de Céret à Ortaffa » est située au sud du département des Pyrénées-Orientales. Elle englobe un linéaire d'environ 20 kilomètres du fleuve du Tech, entre la ville de Céret, aux portes du Vallespir, et le village d'Ortaffa, dans la plaine du Roussillon. Le territoire défini occupe une superficie de près de 612 hectares pour une altitude variant entre 20 et 140 mètres.

- Description du Paysage (Atlas des paysages du Languedoc-Roussillon)

La plaine du Roussillon

Nom de l'unité paysagère	Surface absolue (ha)	Surface relative (%)
La plaine d'Illibéris	364.0 ha	60 %
L'Aspre viticole	1.0 ha	0 %

Les contreforts de la montagne

Nom de l'unité paysagère	Surface absolue (ha)	Surface relative (%)
La plaine de Céret aux portes du Vallespir	245.0 ha	40 %

- Occupation du sol (ocsol L-R)

Territoires artificialisés

Code du poste	Libellé du poste	Surface absolue (ha)	Surface relative (%)
112	Tissu urbain discontinu	8.0 ha	1 %
113	Bâti diffus	3.0 ha	1 %
121	Zones industrielles ou commerciales	4.0 ha	1 %
122	Réseaux routier et ferroviaire et espaces associés	1.0 ha	0 %
133	Chantiers	7.0 ha	1 %



Vallée du Tech de Céret à Ortaffa

Identifiant national : 910030498

*La projection utilisée pour le calcul des surfaces est le Lambert II étendu.

Territoires agricoles

Code du poste	Libellé du poste	Surface absolue (ha)	Surface relative (%)
212	Terres arables autres que serres, rizières et zones à forte densité de serres	5.0 ha	1 %
221	Vignobles	53.0 ha	9 %
242	Systèmes culturaux et parcellaires complexes	29.0 ha	5 %

Forêts et milieux semi-naturels

Code du poste	Libellé du poste	Surface absolue (ha)	Surface relative (%)
311	Forêts de feuillus	90.0 ha	15 %
312	Forêts de conifères	64.0 ha	10 %
321	Pelouses et pâturages naturels	27.0 ha	4 %
323	Maquis et garrigues	88.0 ha	14 %
324	Forêt et végétation arbustive en mutation	63.0 ha	10 %
325	Landes	44.0 ha	7 %
333	Végétation clairsemée	20.0 ha	3 %

Surfaces en eau

Code du poste	Libellé du poste	Surface absolue (ha)	Surface relative (%)
511	Cours et voies d'eau	83.0 ha	14 %
512	Plans d'eau	22.0 ha	4 %

2. Délimitation du périmètre

- Périmètres d'inventaire et périmètres réglementaires présents sur la ZNIEFF

Intersections avec des périmètres d'inventaires

Type	Intitulé du Périmètre	Code	Surf. absolue (ha)*	Surf. relative (%)*
ZNIEFF de type II	Rivière Le Tech	6617-0000	609 ha	100 %

Intersections avec des périmètres réglementaires

Type	Intitulé du Périmètre	Code	Surf. absolue (ha)*	Surf. relative (%)*
SIC	LE TECH	FR9101478	501 ha	82 %
SAGE	SAGE Tech-Albères	sage_04	611 ha	100 %
SAGE	SAGE Aquifère multicouche du Roussillon	sage_08	611 ha	100 %
SCOT	Littoral sud des Pyrénées-Orientales	scot_01	313 ha	51 %
SCOT	Plaine du Roussillon	scot_09	298 ha	49 %

La délimitation de la ZNIEFF est marquée par deux radiers, à l'amont au niveau de l'agglomération de Céret (en aval du vieux pont), et à l'aval au niveau du village d'Ortaffa.

De part et d'autre du cours d'eau, le périmètre englobe les zones humides riveraines (bras morts, anciennes gravières, prairies et ripisylves).



3. Description du fonctionnement écologique

- Etage de végétation : étage mésoméditerranéen

- Espèces végétales déterminantes et remarquables

Végétaux vasculaires

Nom scientifique	Nom vernaculaire	Déterminance
<i>Andryala ragusina</i> L.	Andryale de Raguse	stricte
<i>Euphorbia terracina</i> L.	Euphorbe de Terracine	stricte
<i>Lamium flexuosum</i> Ten.	Lamier flexueux	stricte
<i>Leersia oryzoides</i> (L.) Sw.	Leersie faux-riz	littorale
<i>Lupinus angustifolius</i> L.	Lupin à feuilles étroites	remarquable
<i>Myosoton aquaticum</i> (L.) Moench	Céraiste aquatique	remarquable
<i>Sedum rubens</i> L.	Orpin rougeâtre	remarquable

- Espèces animales déterminantes et remarquables

Mammifères terrestres

Nom scientifique	Nom vernaculaire	Déterminance
<i>Lutra lutra</i>	Loutre d'Europe	stricte

Oiseaux

Nom scientifique	Nom vernaculaire	Déterminance
<i>Merops apiaster</i>	Guêpier d'Europe	remarquable
<i>Nycticorax nycticorax</i>	Bihoreau gris	stricte
<i>Upupa epops</i>	Huppe fasciée	remarquable

Reptiles

Nom scientifique	Nom vernaculaire	Déterminance
<i>Mauremys leprosa</i>	Emyde lépreuse	stricte
<i>Timon lepidus</i>	Lézard ocellé	stricte

Au sein du périmètre de la ZNIEFF, le Tech s'écoule dans une vallée très urbanisée marquant la frontière entre les massifs des Aspres au nord-ouest, du Vallespir en amont, des Albères au sud et la plaine agricole du Roussillon au nord-est. La rivière serpente et forme un vaste lit (plus de 250 mètres de largeur par endroit) dans lequel la ripisylve, bien que discontinue peut atteindre plusieurs dizaines de mètres de large.

Le cours d'eau et ses abords offrent une variété de milieux abritant plusieurs espèces d'intérêt patrimonial.

Parmi la faune, on peut noter :

- la Loutre d'Europe *Lutra lutra*, un mammifère protégé en France surtout présente sur la façade atlantique et dans le Massif Central. Elle a tendance à recoloniser depuis une dizaine d'années un certain nombre de réseaux hydrographiques ;
- l'Emyde lépreuse *Mauremys leprosa*, une tortue palustre du Sud de la France et de la péninsule ibérique, protégée au niveau européen. Elle se rencontre dans les lacs et rivières comme dans les mares et ruisseaux, petits et peu



Vallée du Tech de Céret à Ortaffa

Identifiant national : 910030498

*La projection utilisée pour le calcul des surfaces est le Lambert II étendu.

profonds. L'espèce est très rare en France et le Languedoc-Roussillon abrite 100 % de la population nationale ;

- le Bihoreau gris *Nycticorax nycticorax*, un petit héron protégé en Europe. Oiseau migrateur hivernant au sud du Sahara, il vient se reproduire en France et nécessite une végétation abondante en bordure de larges cours d'eau pour chasser et bâtir son nid ;

- le Lézard ocellé *Timon lepidus*, un reptile que l'on retrouve surtout dans le Sud de la France et la péninsule ibérique, dans les milieux de broussaille associés à des zones plus ouvertes. Il est protégé au niveau national.

Les levées sableuses et sèches du lit majeur abritent deux plantes typiques :

- l'Andryale de Raguse *Andryala ragusina*, espèce ibérique atteignant en Languedoc-Roussillon la limite nord de son aire de répartition. Elle n'est connue que dans une quinzaine de communes des plaines et garrigues de l'Aude et des Pyrénées-Orientales ;

- l'Euphorbe de Terracine *Euphorbia terracina*, plante méditerranéenne présente en France dans la plaine du Roussillon et la frange littorale (Aude, Hérault et Pyrénées-Orientales). Elle bénéficie d'une protection régionale. Les forêts riveraines, quant à elles, offrent des zones favorables au développement du Lamier flexueux *Lamium flexuosum*, une plante de l'ouest méditerranéen, connue en France dans une vingtaine de communes des Albères et de la plaine du Roussillon.

4. Facteurs influençant l'évolution de la ZNIEFF

Les ripisylves sont des zones refuges pour de nombreuses espèces. Elles jouent aussi un rôle de piège des polluants entraînés par les eaux de ruissellement et concourent à la stabilisation des berges face à l'érosion (notamment lors des crues). Leur conservation est donc importante, particulièrement dans ce contexte agricole et urbain. Les travaux d'entretien/d'exploitation des zones riveraines (et notamment les coupes et le défrichage), doivent être envisagées avec beaucoup de prudence.

De plus, pour les espèces référencées, la bonne qualité physico-chimique du cours d'eau est essentielle. Tout type de pollution ou de modification de la dynamique de la rivière (seuils, captages, consolidation ou rectification des berges) constitue une menace. Or le Tech s'écoule dans une vallée et une plaine cultivées de manière intensive et est dégradé par une pollution diffuse due aux rejets agricoles (produits de traitement, engrais...) ou domestiques (stations d'épuration). De même, les stations de pompage, les seuils et ouvrages divers (ponts et passages à gué) qui la traversent sont autant de facteurs qui perturbent son fonctionnement écologique (modification des régimes hydrauliques, obstacles aux déplacements des poissons).

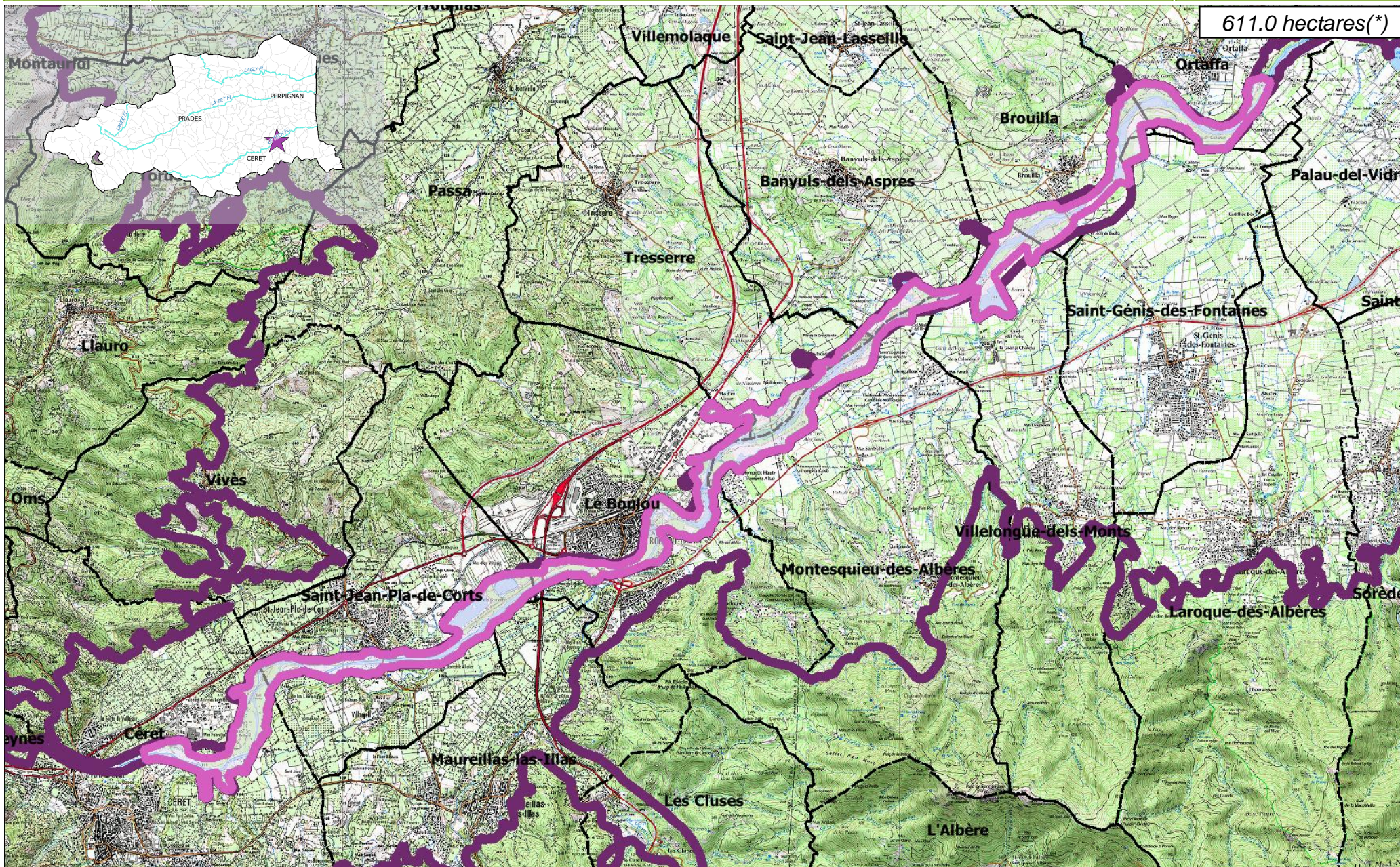
D'un point de vue touristique, les berges accueillent plusieurs campings, aires de pique-nique, lieux de baignade qui en font des zones très fréquentées en été, avec les risques accrus de pollution et de dégradation des milieux et de dérangement de la faune que cela entraîne.

L'introduction de la Tortue de Floride pourrait constituer une menace pour la petite population d'Emyde lépreuse (transmission de parasites, concurrence).

5. Sources documentaires et bibliographie

Vallée du Tech de Céret à Ortaffa

611.0 hectares(*)





6. Sources des données naturalistes : liste des porteurs de données

ABELA Aude	Groupe de Recherche et d'Information sur les Vertébrés et leur Environnement
Association Caracole	Groupe Ornithologique du Roussillon
Association Charles Flahaut	Institut Méditerranéen d'Ecologie et de Paléocologie
Association Communale de Chasse Agréée de Mantet	Institut National de Recherche Agronomique
Association Communale de Chasse Agréée de Py	Inventaire des Coléoptères des Alpes-de-Haute-Provence
Association de Pêche et de Protection des Milieux Aquatiques La Gauloise	La belle Verte
Association des Naturalistes d'Ariège	La Cistude
Association Gestionnaire de la réserve naturelle de la vallée d'Eyne	La Découverte
Association Gestionnaire de la Réserve Naturelle de Nohèdes (AGRNN)	La Fario
Association gestionnaire de la Réserve Naturelle de Py	Ligue pour la Protection des Oiseaux de l'Aude
Association les Amis de la Massane, gestionnaire de la Réserve de Forêt de la Massane	Ligue pour la Protection des Oiseaux de l'Hérault
Association les taïchous	Ligue pour la Protection des Oiseaux Grands Causses
Association Lozérienne d'Etude et de Protection de l'Environnement	Méandre
Association pour la Caractérisation et l'Etude des Entomocénoses	Muséum d'Histoire Naturelle de Nantes
Association pour la Connaissance et la Conservation des Milieux Naturels	Muséum National d'Histoire Naturelle - Département Systématique et Evolution - Entomologie
Association Roussillonnaise d'Entomologie	Myotis
Association Saint-Gely Nature	Naturellement votre
Association Tarnaise d'Etudes Karstiques	Observatoire des Galliformes de Montagne
Aude Nature	Observatoire d'Océanographie Biologique de Banyuls-sur-Mer - Laboratoire Arago (CNRS)
Biotope	Observatoire Naturaliste des Écosystèmes Méditerranéens
Cabinet Barbanson Environnement	Office National de la Chasse et de la Faune Sauvage - Délégation du Languedoc-Roussillon
Centre de Biologie et de Gestion des Populations	Office National de la Chasse et de la Faune Sauvage (ONCFS), gestionnaire de la Réserve Naturelle de Jujols
Centre d'Ecologie Fonctionnelle et Evolutive - Laboratoire de Zoogéographie	Office National de l'Eau et des Milieux Aquatiques de la Lozère
Centre de coopération Internationale en Recherche Agronomique pour le Développement	Office National de l'Eau et des Milieux Aquatiques de l'Aude
Centre de Découverte du Scamandre	Office National de l'Eau et des Milieux Aquatiques de l'Hérault
Centre d'Initiation à l'Ecologie Montagnarde Les Isards	Office National de l'Eau et des Milieux Aquatiques des Pyrénées Orientales
Centre National pour la Recherche Scientifique	Office National de l'Eau et des Milieux Aquatiques du Gard
Centre Ornithologique du Gard	Office National de l'Eau et des Milieux Aquatiques du Languedoc-Roussillon
Centre Ornithologique Rhône-Alpes Ardèche	Office National des Forêts - Cellule d'Etudes Entomologiques
Centre Permanent d'Initiatives pour l'Environnement du Pays Narbonnais	Office National des Forêts - Délégation Territoriale Méditerranée
Collectif d'Associations pour la Défense du Bois des Lens	Office Pour les Insectes et leur Environnement
Commune d'Argeles-sur-Mer, gestionnaire de la Réserve Naturelle du Mas-Larrieu	Office Pour les Insectes et leur Environnement du Languedoc-Roussillon
Commune de Mantet, gestionnaire de la Réserve Naturelle de Mantet	Parc National des Cévennes
Commune de Prats de Mollo la Preste, gestionnaire de la Réserve Naturelle de Prats	PNR du Haut Languedoc
Confédération des Réserves Naturelles Catalanes	Réserve Naturelle de Nyer
Conservatoire Botanique National Méditerranéen de Porquerolles	Réserve Naturelle de Roquehaute
Conservatoire des Espaces Naturels du Languedoc-Roussillon	Rutilans
Conservatoire des Sites Lozériens	Salsepareille
Echos Nature	Société Civile Forestière (SCF) Ecureuil de Py et de Rotja
Ecole Pratique des Hautes Etudes	Société d'Etude des Sciences Naturelles de Nîmes et du Gard
Ecole supérieure d'Agriculture de Purpan	Société Entomologique de France
Ecologistes de l'Euzière	Société Entomologique du Languedoc
Entente Interdépartementale pour la Démoustication	Société Entomologique du Nord de la France
Espace Nature Environnement	Société Française d'Orchidophilie
Etudes naturalistes	Société Française d'Orchidophilie du Languedoc
Fédération Aude Claire	Société Française pour l'Etude et la Protection des Mammifères
Fédérations Départementales des Associations Agréées de Pêche et de Protection des Milieux Aquatiques	Spéléologues Anonymes
Gard Nature	Station Biologique de la Tour du Valat
Goupil Connexion	Syndicat Mixte pour la Protection et la Gestion de la Camargue Gardoise
Groupe Chiroptères de Midi Pyrénées	Zerynthia
Groupe Chiroptères de Provence	
Groupe Chiroptères du Languedoc - Roussillon	
Groupe de Recherche et de Protection des Libellules Sympetrum	