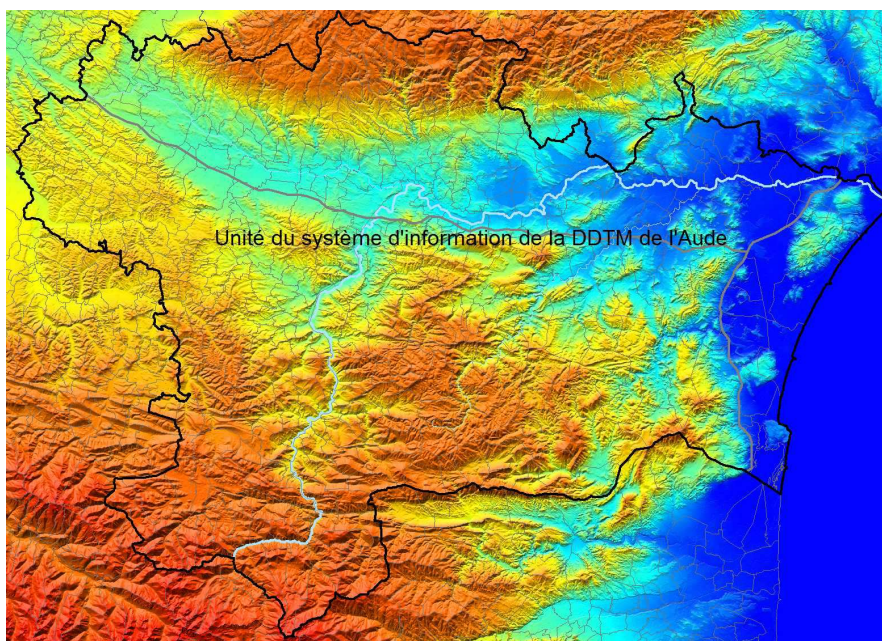


Schéma Régional d'implantation des Eoliennes.

Volet: Département de l'Aude.

Unité du système d'information Géographique de la DDTM de l'Aude



*Réalisation Dall'occhio Fabien Responsable de l'Unité.
fabien.dalocchio@aude.gouv.fr*

Objectif:

Affiner ou mettre à l'échelle départementale le schéma régional produit par la Dreal.
Voir ci-dessous le rendu Dreal.

Principe:

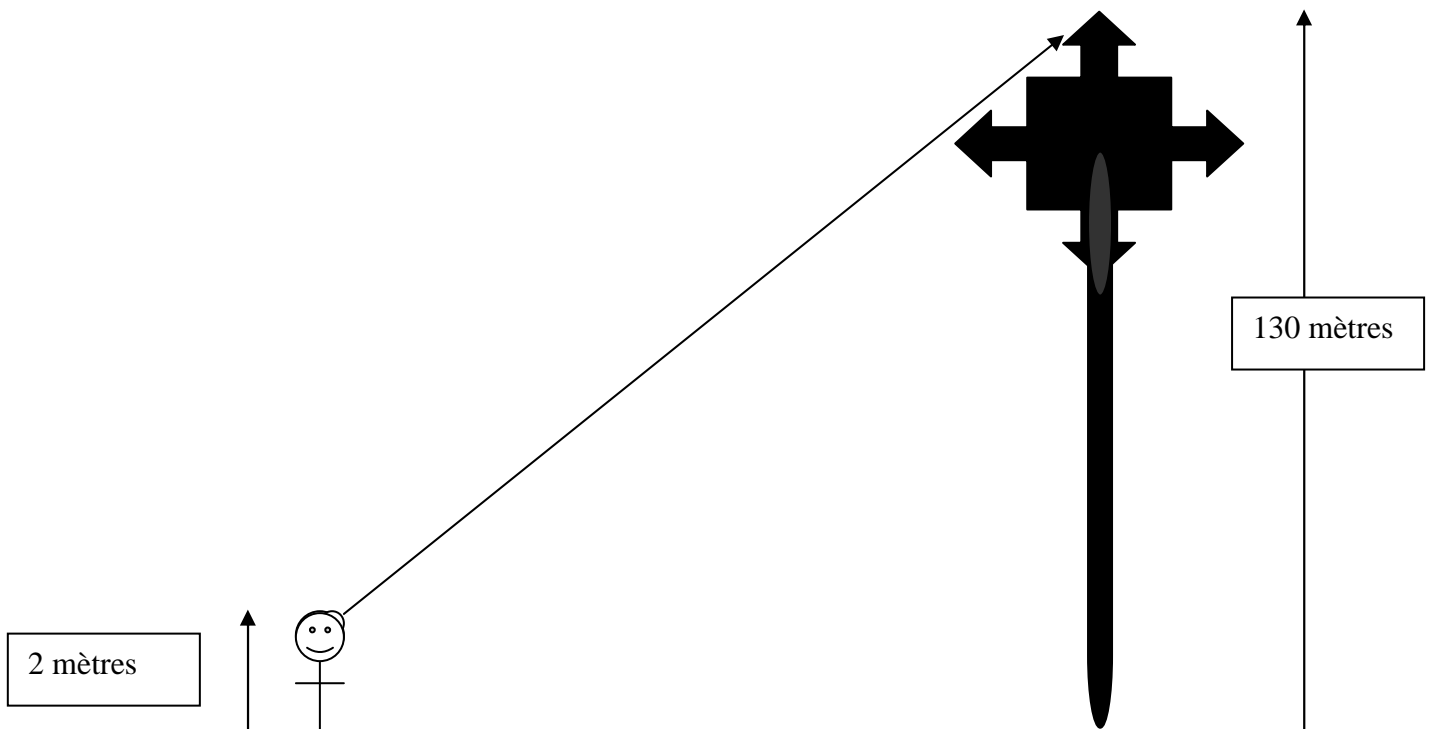
Faire apparaître les zones de visibilité d'éventuelles centrales éoliennes à partir de points remarquables du département de l'Aude.

Liste établie des sites par un groupe de travail, points placés par moi même.

Ainsi pouvoir en déduire des zones d'exclusion strictes dans le schéma directeur.

Paramètres : Hauteur du point d'ou est regardé le relief 2mètres.

Hauteur du relief que l'on regarde : la hauteur NGF + 130 mètres (hauteur du haut de la pale)



Rayon d'étude autour de chaque point 10 KM.
Pour le Canal du midi 5 KM, 7.5 KM et 10 KM

Méthodologie:

Utilisation du MNT d'IGN de la bdtopo (1 point tous les 25 mètres)

Logiciel vertical mapper, outil viewshed analysis.

Une table Mapinfo par site et par rayon, un site peu comporter plusieurs points, un seul objet par site.

A noter que l'étude ne tiens pas compte du bâti et de la végétation. C'est une Etude globale à l'échelle départementale.